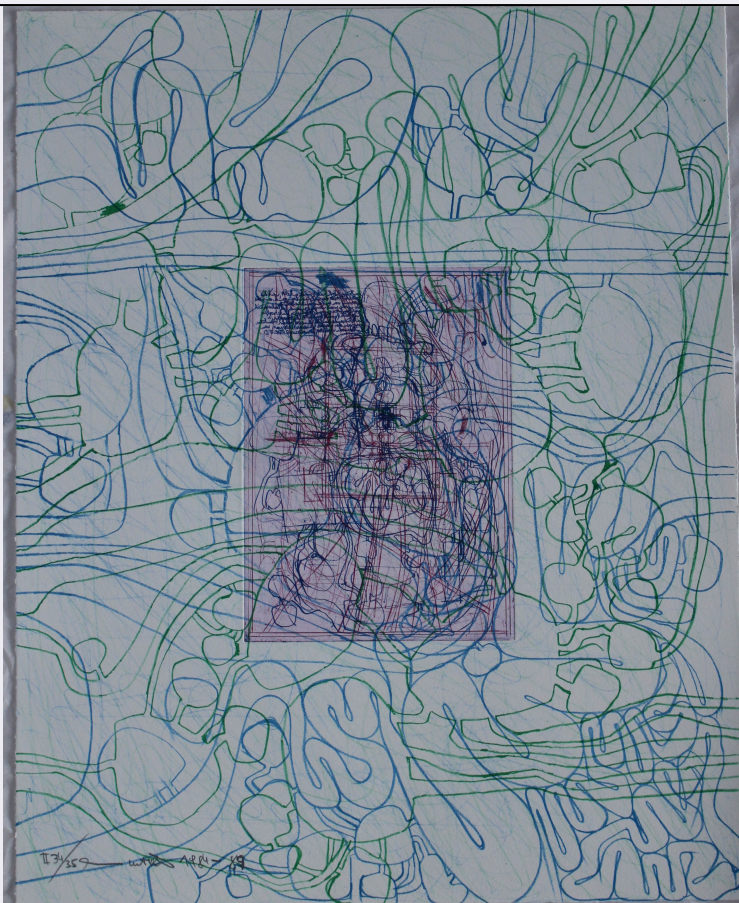


SCHEDA



CD - CODICI

TSK - Tipo Scheda	S
LIR - Livello ricerca	P
NCT - CODICE UNIVOCO	
NCTR - Codice regione	15
NCTN - Numero catalogo generale	00874823
ESC - Ente schedatore	AI323
ECP - Ente competente	S282

OG - OGGETTO

OGT - OGGETTO

OGTD - Definizione	stampa
--------------------	--------

SGT - SOGGETTO

SGTI - Identificazione	Corpo umano
SGTT - Titolo	(Portfolio II n.15) Litograph in chromic green and blue, etching in violet and blue

LC - LOCALIZZAZIONE GEOGRAFICA AMMINISTRATIVA

PVC - LOCALIZZAZIONE GEOGRAFICO-AMMINISTRATIVA ATTUALE

PVCS - Stato	ITALIA
PVCR - Regione	Campania
PVCP - Provincia	NA
PVCC - Comune	Napoli

PVCL - Località	NAPOLI
LDC - COLLOCAZIONE SPECIFICA	
LDCT - Tipologia	capannone
LDCQ - Qualificazione	industriale
LDCN - Denominazione attuale	ex stazione Bellni
DT - CRONOLOGIA	
DTZ - CRONOLOGIA GENERICA	
DTZG - Secolo	XX sec.
DTS - CRONOLOGIA SPECIFICA	
DTSI - Da	1984
DTSF - A	1989
DTM - Motivazione cronologia	data
AU - DEFINIZIONE CULTURALE	
AUT - AUTORE	
AUTM - Motivazione dell'attribuzione	firma
AUTN - Nome scelto	Hermann Nitsch
AUTA - Dati anagrafici	Vienna (A) 1938-vivente
AUTH - Sigla per citazione	000001HN
ATB - AMBITO CULTURALE	
ATBD - Denominazione	ambito viennese
ATBM - Motivazione dell'attribuzione	documentazione
EDT - EDITORI STAMPATORI	
EDTN - Nome	Atelier Nitsch
MT - DATI TECNICI	
MTC - Materia e tecnica	carta/ litografia a colori
MIS - MISURE	
MISU - Unità	cm
MISA - Altezza	70
MISL - Larghezza	55
CO - CONSERVAZIONE	
STC - STATO DI CONSERVAZIONE	
STCC - Stato di conservazione	buono
DA - DATI ANALITICI	
DES - DESCRIZIONE	
DESI - Codifica Iconclass	5
DESS - Indicazioni sul soggetto	L'opera presenta una litografia in verde cromatico e blue, acquaforte in violetto e blu su carta (tipologia "BFK Rivers Butten", 270gr). La litografia fa parte del Portfolio II, edizione 34/35. L'opera presenta la firma dell'artista.
TU - CONDIZIONE GIURIDICA E VINCOLI	

CDG - CONDIZIONE GIURIDICA

CDGG - Indicazione generica	proprietà privata
------------------------------------	-------------------

DO - FONTI E DOCUMENTI DI RIFERIMENTO**FTA - DOCUMENTAZIONE FOTOGRAFICA**

FTAX - Genere	documentazione allegata
FTAP - Tipo	fotografia digitale (file)
FTAN - Codice identificativo	New_1538058192295

AD - ACCESSO AI DATI**ADS - SPECIFICHE DI ACCESSO AI DATI**

ADSP - Profilo di accesso	2
ADSM - Motivazione	scheda di bene di proprietà privata

CM - COMPILAZIONE**CMP - COMPILAZIONE**

CMPD - Data	2018
CMPN - Nome	De Angelis, Nicola
FUR - Funzionario responsabile	Romano, Rosa