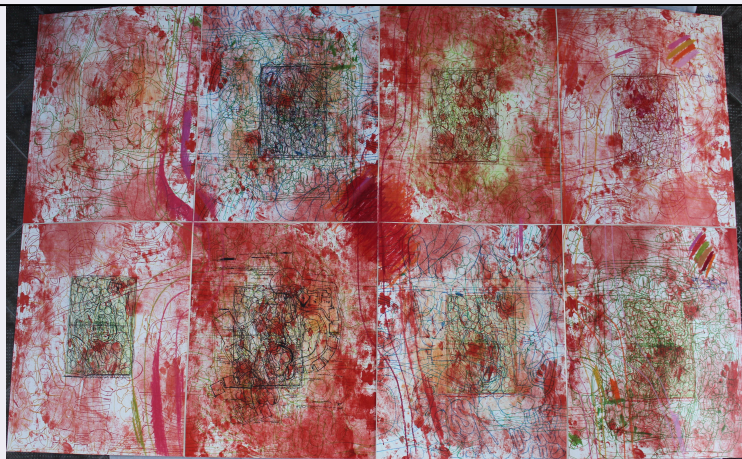


# SCHEDA



## CD - CODICI

TSK - Tipo Scheda	S
LIR - Livello ricerca	P
<b>NCT - CODICE UNIVOCO</b>	
NCTR - Codice regione	15
NCTN - Numero catalogo generale	00874825
ESC - Ente schedatore	AI323
ECP - Ente competente	S282

## OG - OGGETTO

<b>OGT - OGGETTO</b>	
OGTD - Definizione	stampa
<b>SGT - SOGGETTO</b>	
SGTI - Identificazione	Corpo umano
SGTT - Titolo	(Portfolio II folding plan 1)

## LC - LOCALIZZAZIONE GEOGRAFICA AMMINISTRATIVA

### PVC - LOCALIZZAZIONE GEOGRAFICO-AMMINISTRATIVA ATTUALE

PVCS - Stato	ITALIA
PVCR - Regione	Campania
PVCP - Provincia	NA
PVCC - Comune	Napoli
PVCL - Località	NAPOLI

### LDC - COLLOCAZIONE SPECIFICA

LDCT - Tipologia	capannone
LDCQ - Qualificazione	industriale
LDCN - Denominazione attuale	ex stazione Bellni

## DT - CRONOLOGIA

### DTZ - CRONOLOGIA GENERICA

DTZG - Secolo	XX sec.
---------------	---------

### DTS - CRONOLOGIA SPECIFICA

<b>DTSI - Da</b>	1984
<b>DTSF - A</b>	1989
<b>DTM - Motivazione cronologia</b>	data
<b>AU - DEFINIZIONE CULTURALE</b>	
<b>AUT - AUTORE</b>	
<b>AUTM - Motivazione dell'attribuzione</b>	firma
<b>AUTN - Nome scelto</b>	Hermann Nitsch
<b>AUTA - Dati anagrafici</b>	Vienna (A) 1938-vivente
<b>AUTH - Sigla per citazione</b>	000001HN
<b>ATB - AMBITO CULTURALE</b>	
<b>ATBD - Denominazione</b>	ambito viennese
<b>ATBM - Motivazione dell'attribuzione</b>	documentazione
<b>EDT - EDITORI STAMPATORI</b>	
<b>EDTN - Nome</b>	Atelier Nitsch
<b>MT - DATI TECNICI</b>	
<b>MTC - Materia e tecnica</b>	carta/ litografia a colori
<b>MIS - MISURE</b>	
<b>MISU - Unità</b>	cm
<b>MISA - Altezza</b>	140
<b>MISL - Larghezza</b>	225
<b>CO - CONSERVAZIONE</b>	
<b>STC - STATO DI CONSERVAZIONE</b>	
<b>STCC - Stato di conservazione</b>	buono
<b>DA - DATI ANALITICI</b>	
<b>DES - DESCRIZIONE</b>	
<b>DESI - Codifica Iconclass</b>	5
<b>DESS - Indicazioni sul soggetto</b>	L'opera è composta da otto litografie in giallo Inadiano, verde, verde chiaro, verde oliva, verde cormico, violetto, violetto-rosso, blu, blu scuro e rosso; acquaforte in rosso, violetto e verde su carta (tipologia "BFK Rivers Butten", 270gr). Il supporto utilizzato per le litografie è un tessuto laminato e l'opera presenta interventi a mano in diversi colori usando un pastello speciale da parte dell'artista. La mappa appartiene al Portfolio II, edizione 34/35. L'opera presenta la firma dell'artista.
<b>TU - CONDIZIONE GIURIDICA E VINCOLI</b>	
<b>CDG - CONDIZIONE GIURIDICA</b>	
<b>CDGG - Indicazione generica</b>	proprietà privata
<b>DO - FONTI E DOCUMENTI DI RIFERIMENTO</b>	
<b>FTA - DOCUMENTAZIONE FOTOGRAFICA</b>	
<b>FTAX - Genere</b>	documentazione allegata
<b>FTAP - Tipo</b>	fotografia digitale (file)

<b>FTAN - Codice identificativo</b>	New_1538059642261
-------------------------------------	-------------------

### **AD - ACCESSO AI DATI**

#### **ADS - SPECIFICHE DI ACCESSO AI DATI**

<b>ADSP - Profilo di accesso</b>	2
----------------------------------	---

<b>ADSM - Motivazione</b>	scheda di bene di proprietà privata
---------------------------	-------------------------------------

### **CM - COMPILAZIONE**

#### **CMP - COMPILAZIONE**

<b>CMPD - Data</b>	2018
--------------------	------

<b>CMPN - Nome</b>	De Angelis, Nicola
--------------------	--------------------

<b>FUR - Funzionario responsabile</b>	Romano, Rosa
---------------------------------------	--------------