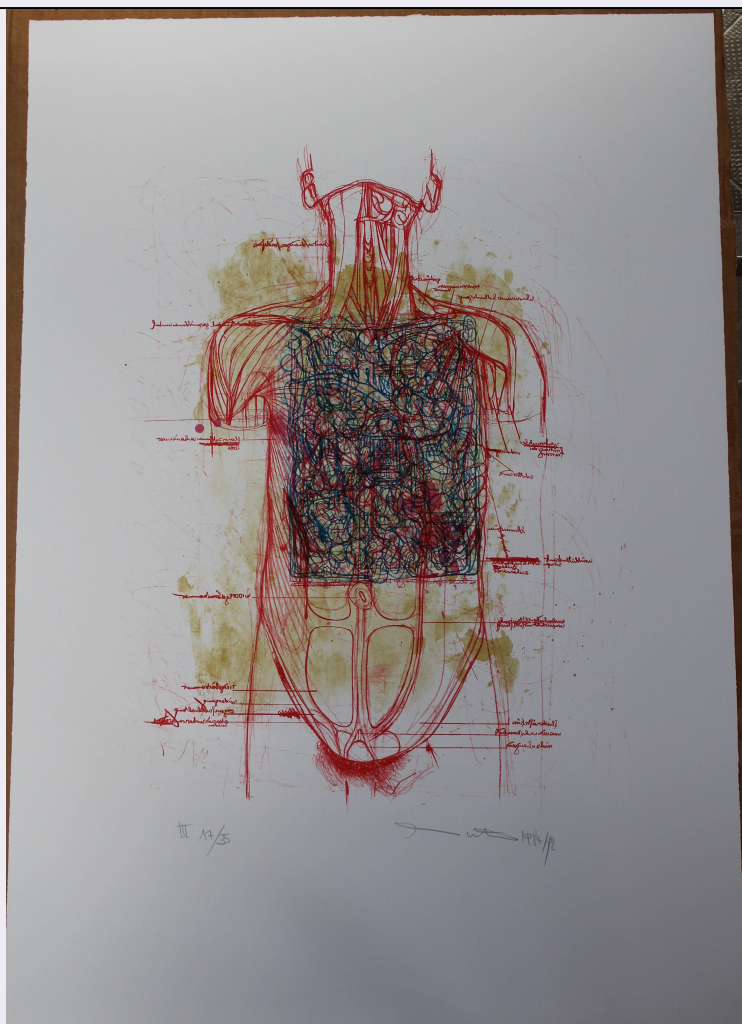


SCHEDA



CD - CODICI

TSK - Tipo Scheda	S
LIR - Livello ricerca	P
NCT - CODICE UNIVOCO	
NCTR - Codice regione	15
NCTN - Numero catalogo generale	00874834
ESC - Ente schedatore	AI323
ECP - Ente competente	S282

OG - OGGETTO

OGT - OGGETTO

OGTD - Definizione stampa

SGT - SOGGETTO

SGTI - Identificazione Corpo Umano

SGTT - Titolo (Portfolio III n.21) Litograph in red, burgundy, light olive green, green, dark green, light blue and blue

LC - LOCALIZZAZIONE GEOGRAFICA AMMINISTRATIVA

PVC - LOCALIZZAZIONE GEOGRAFICO-AMMINISTRATIVA ATTUALE

PVCS - Stato ITALIA

PVCR - Regione Campania

PVCP - Provincia	NA
PVCC - Comune	Napoli
PVCL - Località	NAPOLI
LDC - COLLOCAZIONE SPECIFICA	
LDCT - Tipologia	capannone
LDCQ - Qualificazione	industriale
LDCN - Denominazione attuale	ex stazione Bellni
DT - CRONOLOGIA	
DTZ - CRONOLOGIA GENERICA	
DTZG - Secolo	XX sec.
DTS - CRONOLOGIA SPECIFICA	
DTSI - Da	1984
DTSF - A	1992
DTM - Motivazione cronologia	data
AU - DEFINIZIONE CULTURALE	
AUT - AUTORE	
AUTM - Motivazione dell'attribuzione	firma
AUTN - Nome scelto	Hermann Nitsch
AUTA - Dati anagrafici	Vienna (A) 1938-vivente
AUTH - Sigla per citazione	000001HN
ATB - AMBITO CULTURALE	
ATBD - Denominazione	ambito viennese
ATBM - Motivazione dell'attribuzione	documentazione
EDT - EDITORI STAMPATORI	
EDTN - Nome	Atelier Nitsch
MT - DATI TECNICI	
MTC - Materia e tecnica	carta/ litografia a colori
MIS - MISURE	
MISU - Unità	cm
MISA - Altezza	115
MISL - Larghezza	80
CO - CONSERVAZIONE	
STC - STATO DI CONSERVAZIONE	
STCC - Stato di conservazione	buono
DA - DATI ANALITICI	
DES - DESCRIZIONE	
DESI - Codifica Iconclass	5
DESS - Indicazioni sul soggetto	L'opera è una litografia inrosso, Borgogna, verde oliva chiaro, verde, verde scuro, blu chiaro e blu su carta (tipologia "BFK Rivers Butten", 300gr). La litografia appartiene al Portfolio III, edizione 17/35.

L'opera presenta la firma dell'artista.

TU - CONDIZIONE GIURIDICA E VINCOLI

CDG - CONDIZIONE GIURIDICA

CDGG - Indicazione generica

proprietà privata

DO - FONTI E DOCUMENTI DI RIFERIMENTO

FTA - DOCUMENTAZIONE FOTOGRAFICA

FTAX - Genere

documentazione allegata

FTAP - Tipo

fotografia digitale (file)

FTAN - Codice identificativo

New_1538128948968

AD - ACCESSO AI DATI

ADS - SPECIFICHE DI ACCESSO AI DATI

ADSP - Profilo di accesso

2

ADSM - Motivazione

scheda di bene di proprietà privata

CM - COMPILAZIONE

CMP - COMPILAZIONE

CMPD - Data

2018

CMPN - Nome

De Angelis, Nicola

FUR - Funzionario responsabile

Romano, Rosa