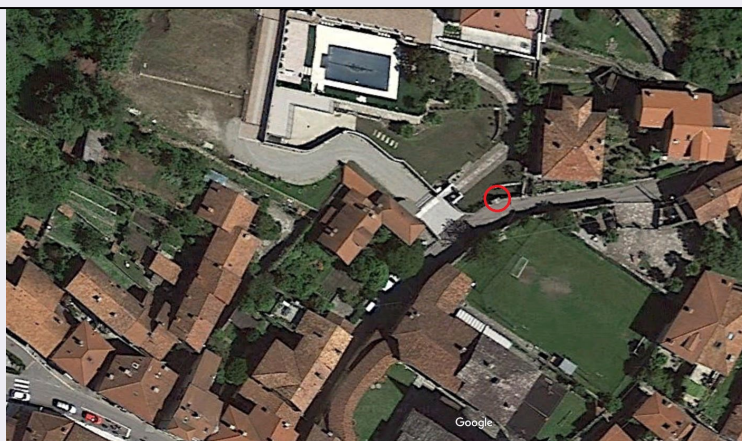


SCHEDA



CD - CODICI

TSK - Tipo scheda	A
LIR - Livello ricerca	I
NCT - CODICE UNIVOCO	
NCTR - Codice regione	01
NCTN - Numero catalogo generale	00114823
ESC - Ente schedatore	S279
ECP - Ente competente	S279

OG - OGGETTO

OGT - OGGETTO	
OGTD - Definizione tipologica	cappella
OGTN - Denominazione	Cappella della Madonna della Pace

LC - LOCALIZZAZIONE GEOGRAFICO-AMMINISTRATIVA

PVC - LOCALIZZAZIONE GEOGRAFICO-AMMINISTRATIVA

PVCS - Stato	ITALIA
PVCR - Regione	Piemonte
PVCP - Provincia	VB
PVCC - Comune	Mergozzo
PVCI - Indirizzo	strada comunale per Bracchio
PVCA	0,1 Km dal centro di Mergozzo, lato sinistro

CS - LOCALIZZAZIONE CATASTALE

CTL - Tipo di localizzazione	localizzazione fisica
------------------------------	-----------------------

CTS - LOCALIZZAZIONE CATASTALE

CTSC - Comune	Mergozzo
CTSF - Foglio/Data	30/ 2019
CTSN - Particelle	58

GP - GEOREFERENZIAZIONE TRAMITE PUNTO

GPI - Identificativo punto	2
GPL - Tipo di localizzazione	localizzazione fisica

GPD - DESCRIZIONE DEL PUNTO**GPDP - PUNTO****GPDPX - Coordinata X** 8.448240**GPDPY - Coordinata Y** 45.961562**GPM - Metodo di georeferenziazione** punto approssimato**GPT - Tecnica di georeferenziazione** rilievo da foto aerea senza sopralluogo**GPP - Proiezione e Sistema di riferimento** WGS84**GPB - BASE DI RIFERIMENTO****GPBB - Descrizione sintetica** google maps**GPBT - Data** 2019**GPBO - Note** <https://www.google.it/maps/>**AU - DEFINIZIONE CULTURALE****ATB - AMBITO CULTURALE****ATBR - Riferimento all'intervento** costruzione**ATBD - Denominazione** ambito piemontese**ATBM - Fonte dell'attribuzione** analisi stilistica**RE - NOTIZIE STORICHE****REN - NOTIZIA****RENR - Riferimento** intero bene**RENF - Fonte** NR (recupero pregresso)**REL - CRONOLOGIA, ESTREMO REMOTO****RELS - Secolo** NR**REV - CRONOLOGIA, ESTREMO RECENTE****REVS - Secolo** NR**PN - PIANTA****PNT - PIANTA****PNTF - Forma** rettangolare**SV - STRUTTURE VERTICALI****SVC - TECNICA COSTRUTTIVA****SVCM - Materiali** pietra a spacco**SVCM - Materiali** intonaco**SO - STRUTTURE DI ORIZZONTAMENTO****SOF - TIPO****SOFG - Genere** volta**TU - CONDIZIONE GIURIDICA E VINCOLI****CDG - CONDIZIONE GIURIDICA****CDGG - Indicazione generica** proprietà Ente religioso cattolico**CDGS - Indicazione**

specifica	Parrocchia di Mergozzo
STU - STRUMENTI URBANISTICI	
STUT - Strumenti in vigore	P.R.G.
STUN - Sintesi normativa zona	E - 1 - aree residenziali esistenti
DO - FONTI E DOCUMENTI DI RIFERIMENTO	
FTA - DOCUMENTAZIONE FOTOGRAFICA	
FTAX - Genere	documentazione allegata
FTAP - Tipo	fotografia aerea
FTAD - Data	2019/00/00
FTAN - Codice identificativo	0100114823_01
FTAT - Note	localizzazione su immagine tratta da Google Maps
FTA - DOCUMENTAZIONE FOTOGRAFICA	
FTAX - Genere	documentazione allegata
FTAP - Tipo	fotografia b/n
FTAN - Codice identificativo	S153 00114823_00
FTAT - Note	veduta della cappelletta
AD - ACCESSO AI DATI	
ADS - SPECIFICHE DI ACCESSO AI DATI	
ADSP - Profilo di accesso	1
ADSM - Motivazione	scheda contenente dati liberamente accessibili
CM - COMPILAZIONE	
CMP - COMPILAZIONE	
CMPD - Data	1995
CMPN - Nome	Marabelli, D.
FUR - Funzionario responsabile	Biancolini, D.
AGG - AGGIORNAMENTO - REVISIONE	
AGGD - Data	2012
AGGN - Nome	Fantone, Monica
AGGF - Funzionario responsabile	Motta, Marco
AGG - AGGIORNAMENTO - REVISIONE	
AGGD - Data	2019
AGGN - Nome	Vergano, Alice
AGGF - Funzionario responsabile	Castiglioni, Cecilia
AN - ANNOTAZIONI	
OSS - Osservazioni	Cappelletta a pilone, in stile barocchetto, cancelletto in ferro. AGGIORNAMENTO (2019): Ottimizzazione e normalizzazione dei dati; aggiornamento dei campi relativi ai paragrafi CS, GP, FTA.