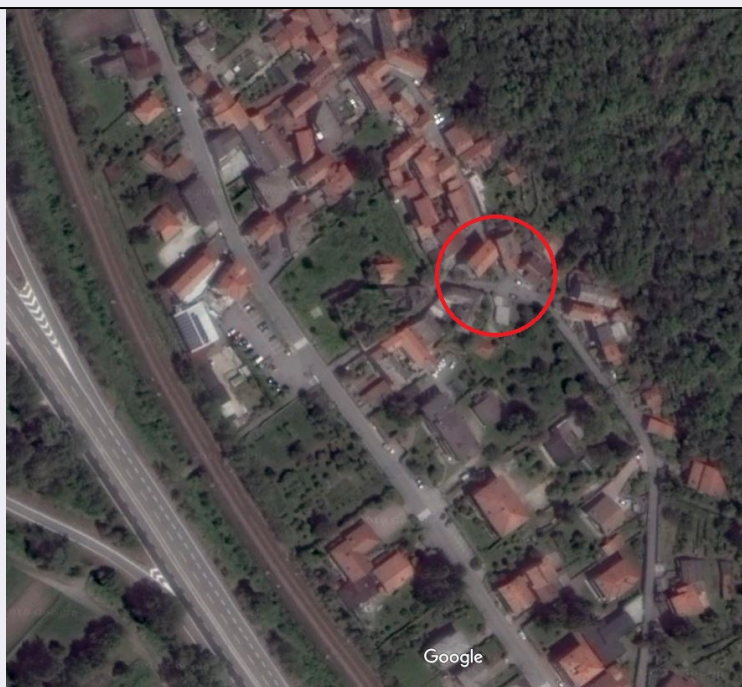


# SCHEDA



## CD - CODICI

TSK - Tipo scheda	A
LIR - Livello ricerca	I
<b>NCT - CODICE UNIVOCO</b>	
NCTR - Codice regione	01
NCTN - Numero catalogo generale	00114831
ESC - Ente schedatore	S279
ECP - Ente competente	S279

## OG - OGGETTO

### OGT - OGGETTO

OGTD - Definizione tipologica	cappella
-------------------------------	----------

## LC - LOCALIZZAZIONE GEOGRAFICO-AMMINISTRATIVA

### PVC - LOCALIZZAZIONE GEOGRAFICO-AMMINISTRATIVA

PVCS - Stato	ITALIA
PVCR - Regione	Piemonte
PVCP - Provincia	VB
PVCC - Comune	MERGOZZO
PVCI - Indirizzo	via Borrette
PVCV - Altre vie di comunicazione	angolo Via G. Tedeschi
PVL - Altra località	Albo

## CS - LOCALIZZAZIONE CATASTALE

CTL - Tipo di localizzazione	localizzazione fisica
------------------------------	-----------------------

### CTS - LOCALIZZAZIONE CATASTALE

CTSC - Comune	Mergozzo
---------------	----------

CTSF - Foglio/Data	9/ 1955
CTSN - Particelle	vicino 211
<b>GP - GEOREFERENZIAZIONE TRAMITE PUNTO</b>	
GPI - Identificativo punto	2
GPL - Tipo di localizzazione	localizzazione fisica
<b>GPD - DESCRIZIONE DEL PUNTO</b>	
<b>GPDP - PUNTO</b>	
GPDPX - Coordinata X	8.416461
GPDPY - Coordinata Y	45.982720
GPM - Metodo di georeferenziazione	punto approssimato
GPT - Tecnica di georeferenziazione	rilievo da foto aerea senza sopralluogo
GPP - Proiezione e Sistema di riferimento	WGS84
<b>GPB - BASE DI RIFERIMENTO</b>	
GPBB - Descrizione sintetica	google maps
GPBT - Data	2019
GPBO - Note	<a href="https://www.google.it/maps/">https://www.google.it/maps/</a>
<b>AU - DEFINIZIONE CULTURALE</b>	
<b>ATB - AMBITO CULTURALE</b>	
ATBR - Riferimento all'intervento	costruzione
ATBD - Denominazione	ambito piemontese
ATBM - Fonte dell'attribuzione	analisi stilistica
<b>RE - NOTIZIE STORICHE</b>	
<b>REN - NOTIZIA</b>	
REN R - Riferimento	intero bene
REN F - Fonte	NR (recupero pregresso)
<b>REL - CRONOLOGIA, ESTREMO REMOTO</b>	
RELS - Secolo	XIX
<b>REV - CRONOLOGIA, ESTREMO RECENTE</b>	
REVS - Secolo	XIX
<b>PN - PIANTA</b>	
<b>PNT - PIANTA</b>	
PNT F - Forma	rettangolare
<b>SV - STRUTTURE VERTICALI</b>	
<b>SVC - TECNICA COSTRUTTIVA</b>	
SVC M - Materiali	pietra a spacco
SVC M - Materiali	intonaco
<b>SO - STRUTTURE DI ORIZZONTAMENTO</b>	
<b>SOF - TIPO</b>	
SOF G - Genere	volta

**TU - CONDIZIONE GIURIDICA E VINCOLI****CDG - CONDIZIONE GIURIDICA**

<b>CDGG - Indicazione generica</b>	proprietà Ente religioso cattolico
------------------------------------	------------------------------------

<b>CDGS - Indicazione specifica</b>	Parrocchia di Mergozzo
-------------------------------------	------------------------

**STU - STRUMENTI URBANISTICI**

<b>STUT - Strumenti in vigore</b>	P.R.G.
-----------------------------------	--------

<b>STUN - Sintesi normativa zona</b>	CS 4 - ristrutturazione edilizia
--------------------------------------	----------------------------------

**DO - FONTI E DOCUMENTI DI RIFERIMENTO****FTA - DOCUMENTAZIONE FOTOGRAFICA**

<b>FTAX - Genere</b>	documentazione allegata
----------------------	-------------------------

<b>FTAP - Tipo</b>	fotografia aerea
--------------------	------------------

<b>FTAD - Data</b>	2019/00/00
--------------------	------------

<b>FTAN - Codice identificativo</b>	0100114831_01
-------------------------------------	---------------

<b>FTAT - Note</b>	localizzazione su immagine tratta da Google Maps
--------------------	--

**FTA - DOCUMENTAZIONE FOTOGRAFICA**

<b>FTAX - Genere</b>	documentazione allegata
----------------------	-------------------------

<b>FTAP - Tipo</b>	fotografia b/n
--------------------	----------------

<b>FTAN - Codice identificativo</b>	S153 00114831_00
-------------------------------------	------------------

<b>FTAT - Note</b>	veduta della cappelletta
--------------------	--------------------------

**AD - ACCESSO AI DATI****ADS - SPECIFICHE DI ACCESSO AI DATI**

<b>ADSP - Profilo di accesso</b>	1
----------------------------------	---

<b>ADSM - Motivazione</b>	scheda contenente dati liberamente accessibili
---------------------------	--

**CM - COMPILAZIONE****CMP - COMPILAZIONE**

<b>CMPD - Data</b>	1995
--------------------	------

<b>CMPN - Nome</b>	Marabelli, D.
--------------------	---------------

<b>FUR - Funzionario responsabile</b>	Biancolini, D.
---------------------------------------	----------------

**AGG - AGGIORNAMENTO - REVISIONE**

<b>AGGD - Data</b>	2012
--------------------	------

<b>AGGN - Nome</b>	Fantone, Monica
--------------------	-----------------

<b>AGGF - Funzionario responsabile</b>	Motta, Marco
--	--------------

**AGG - AGGIORNAMENTO - REVISIONE**

<b>AGGD - Data</b>	2019
--------------------	------

<b>AGGN - Nome</b>	Vergano, Alice
--------------------	----------------

<b>AGGF - Funzionario responsabile</b>	Castiglioni, Cecilia
--	----------------------

**AN - ANNOTAZIONI**

	Cappelletta con schema a capanna e pavimentazione rialzata.
--	---

