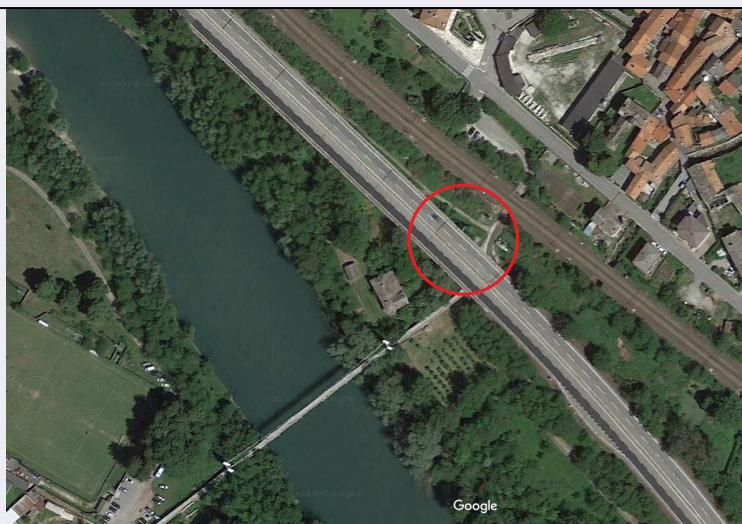


SCHEDA



CD - CODICI

TSK - Tipo scheda	A
LIR - Livello ricerca	I
NCT - CODICE UNIVOCO	
NCTR - Codice regione	01
NCTN - Numero catalogo generale	00114827
ESC - Ente schedatore	S279
ECP - Ente competente	S279

OG - OGGETTO

OGT - OGGETTO	
OGTD - Definizione tipologica	cappella
OGTN - Denominazione	Cappella della Madonna del Boden

LC - LOCALIZZAZIONE GEOGRAFICO-AMMINISTRATIVA

PVC - LOCALIZZAZIONE GEOGRAFICO-AMMINISTRATIVA

PVCS - Stato	ITALIA
PVCR - Regione	Piemonte
PVCP - Provincia	VB
PVCC - Comune	Mergozzo
PVCL - Località	MERGOZZO
PVCI - Indirizzo	strada Comunale della Passerella
PVL - Altra località	Candoglia, il Porto

CS - LOCALIZZAZIONE CATASTALE

CTL - Tipo di localizzazione	localizzazione fisica
------------------------------	-----------------------

CTS - LOCALIZZAZIONE CATASTALE

CTSC - Comune	Mergozzo
CTSF - Foglio/Data	14/ 2018
CTSN - Particelle	vicino 196

GP - GEOREFERENZIAZIONE TRAMITE PUNTO

GPI - Identificativo punto	2
GPL - Tipo di localizzazione	localizzazione fisica
GPD - DESCRIZIONE DEL PUNTO	
GPDP - PUNTO	
GPDPX - Coordinata X	8.422547
GPDPY - Coordinata Y	45.975390
GPM - Metodo di georeferenziazione	punto approssimato
GPT - Tecnica di georeferenziazione	rilievo da foto aerea senza sopralluogo
GPP - Proiezione e Sistema di riferimento	WGS84
GPB - BASE DI RIFERIMENTO	
GPBB - Descrizione sintetica	google maps
GPBT - Data	2019
GPBO - Note	https://www.google.it/maps/
AU - DEFINIZIONE CULTURALE	
ATB - AMBITO CULTURALE	
ATBR - Riferimento all'intervento	costruzione
ATBD - Denominazione	ambito popolare
ATBM - Fonte dell'attribuzione	analisi stilistica
RE - NOTIZIE STORICHE	
REN - NOTIZIA	
REN R - Riferimento	intero bene
RENF - Fonte	NR (recupero pregresso)
REL - CRONOLOGIA, ESTREMO REMOTO	
RELS - Secolo	XVIII
REV - CRONOLOGIA, ESTREMO RECENTE	
REVS - Secolo	XVIII
PN - PIANTA	
PNT - PIANTA	
PNTF - Forma	rettangolare
SV - STRUTTURE VERTICALI	
SVC - TECNICA COSTRUTTIVA	
SVCM - Materiali	pietra a spacco
SVCM - Materiali	intonaco
SO - STRUTTURE DI ORIZZONTAMENTO	
SOF - TIPO	
SOF G - Genere	volta
TU - CONDIZIONE GIURIDICA E VINCOLI	
CDG - CONDIZIONE GIURIDICA	
CDGG - Indicazione	

generica	proprietà Ente religioso cattolico
CDGS - Indicazione specifica	Parrocchia di Mergozzo
STU - STRUMENTI URBANISTICI	
STUT - Strumenti in vigore	P.R.G.
STUN - Sintesi normativa zona	A 2 - restauro conservativo
DO - FONTI E DOCUMENTI DI RIFERIMENTO	
FTA - DOCUMENTAZIONE FOTOGRAFICA	
FTAX - Genere	documentazione allegata
FTAP - Tipo	fotografia aerea
FTAD - Data	2019/00/00
FTAN - Codice identificativo	0100114827_01
FTAT - Note	localizzazione su immagine tratta da Google Maps
FTA - DOCUMENTAZIONE FOTOGRAFICA	
FTAX - Genere	documentazione allegata
FTAP - Tipo	fotografia b/n
FTAN - Codice identificativo	S153 00114827_00
FTAT - Note	veduta della cappelletta
AD - ACCESSO AI DATI	
ADS - SPECIFICHE DI ACCESSO AI DATI	
ADSP - Profilo di accesso	1
ADSM - Motivazione	scheda contenente dati liberamente accessibili
CM - COMPILAZIONE	
CMP - COMPILAZIONE	
CMPD - Data	1995
CMPN - Nome	Marabelli, D.
FUR - Funzionario responsabile	Biancolini, D.
AGG - AGGIORNAMENTO - REVISIONE	
AGGD - Data	2012
AGGN - Nome	Fantone, Monica
AGGF - Funzionario responsabile	Motta, Marco
AGG - AGGIORNAMENTO - REVISIONE	
AGGD - Data	2019
AGGN - Nome	Vergano, Alice
AGGF - Funzionario responsabile	Castiglioni, Cecilia
AN - ANNOTAZIONI	
OSS - Osservazioni	Cappelletta a pilone posta lungo la strada che conduce al porto delle cave. AGGIORNAMENTO (2019): Ottimizzazione e normalizzazione dei dati; aggiornamento dei campi relativi ai paragrafi CS, GP, FTA.