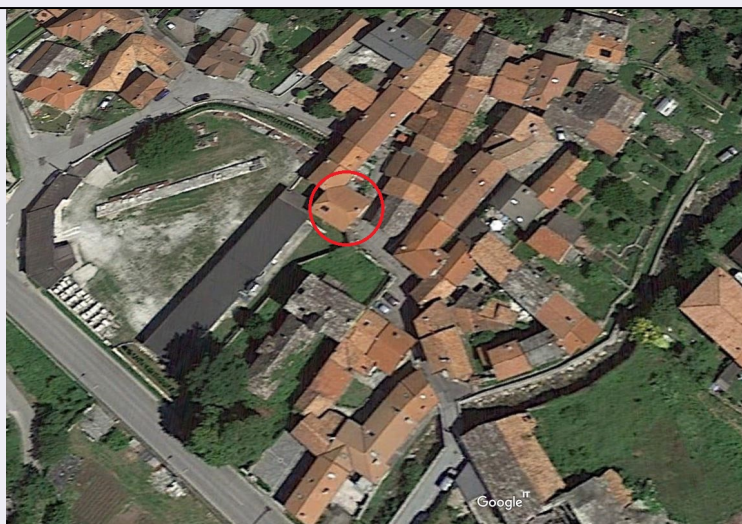


# SCHEDA



## CD - CODICI

TSK - Tipo scheda	A
LIR - Livello ricerca	I
NCT - CODICE UNIVOCO	
NCTR - Codice regione	01
NCTN - Numero catalogo generale	00114828
ESC - Ente schedatore	S279
ECP - Ente competente	S279

## OG - OGGETTO

OGT - OGGETTO	
OGTD - Definizione tipologica	cappella
OGTN - Denominazione	Cappella della Fuga da Egitto

## LC - LOCALIZZAZIONE GEOGRAFICO-AMMINISTRATIVA

### PVC - LOCALIZZAZIONE GEOGRAFICO-AMMINISTRATIVA

PVCS - Stato	ITALIA
PVCR - Regione	Piemonte
PVCP - Provincia	VB
PVCC - Comune	MERGOZZO
PVCI - Indirizzo	via Amilcare Bionda
PVL - Altra località	Candoglia

## CS - LOCALIZZAZIONE CATASTALE

CTL - Tipo di localizzazione	localizzazione fisica
------------------------------	-----------------------

### CTS - LOCALIZZAZIONE CATASTALE

CTSC - Comune	Mergozzo
CTSF - Foglio/Data	14/1955
CTSN - Particelle	annessa 121

## GP - GEOREFERENZIAZIONE TRAMITE PUNTO

GPI - Identificativo punto	2
----------------------------	---

<b>GPL - Tipo di localizzazione</b>	localizzazione fisica
<b>GPD - DESCRIZIONE DEL PUNTO</b>	
<b>GPDP - PUNTO</b>	
<b>GPDPX - Coordinata X</b>	8.423601
<b>GPDPY - Coordinata Y</b>	45.976071
<b>GPM - Metodo di georeferenziazione</b>	punto approssimato
<b>GPT - Tecnica di georeferenziazione</b>	rilievo da foto aerea senza sopralluogo
<b>GPP - Proiezione e Sistema di riferimento</b>	WGS84
<b>GPB - BASE DI RIFERIMENTO</b>	
<b>GPBB - Descrizione sintetica</b>	ICCD1031024_OI.ORTOIMMAGINICOLORE.2012
<b>GPBT - Data</b>	30-7-2019
<b>GPBO - Note</b>	(4242252) -Ortofoto digitali, con pixel di 50 centimetri, acquisite dall'Agenzia per l'Erogazioni in Agricoltura mediante l'impiego di camera digitale. Risoluzione 1:10.000. Il servizio visualizzabile solo a scale superiori a 1:100.000.- ( <a href="http://wms.pcn.minambiente.it/ogc?map=/ms_ogc/WMS_v1.3/raster/ortofoto_colore_12.map">http://wms.pcn.minambiente.it/ogc?map=/ms_ogc/WMS_v1.3/raster/ortofoto_colore_12.map</a> ) -OI. ORTOIMMAGINICOLORE.2012
<b>AU - DEFINIZIONE CULTURALE</b>	
<b>ATB - AMBITO CULTURALE</b>	
<b>ATBR - Riferimento all'intervento</b>	costruzione
<b>ATBD - Denominazione</b>	ambito piemontese
<b>ATBM - Fonte dell'attribuzione</b>	analisi stilistica
<b>RE - NOTIZIE STORICHE</b>	
<b>REN - NOTIZIA</b>	
<b>RENr - Riferimento</b>	intero bene
<b>RENF - Fonte</b>	NR (recupero pregresso)
<b>REL - CRONOLOGIA, ESTREMO REMOTO</b>	
<b>RELS - Secolo</b>	XVII
<b>REV - CRONOLOGIA, ESTREMO RECENTE</b>	
<b>REVS - Secolo</b>	XVII
<b>PN - PIANTA</b>	
<b>PNT - PIANTA</b>	
<b>PNTF - Forma</b>	rettangolare
<b>SV - STRUTTURE VERTICALI</b>	
<b>SVC - TECNICA COSTRUTTIVA</b>	
<b>SVCM - Materiali</b>	pietra a spacco
<b>SVCM - Materiali</b>	intonaco
<b>SO - STRUTTURE DI ORIZZONTAMENTO</b>	
<b>SOF - TIPO</b>	
<b>SOFG - Genere</b>	volta

<b>SOFF - Forma</b>	a botte
<b>TU - CONDIZIONE GIURIDICA E VINCOLI</b>	
<b>CDG - CONDIZIONE GIURIDICA</b>	
<b>CDGG - Indicazione generica</b>	proprietà Ente religioso cattolico
<b>CDGS - Indicazione specifica</b>	Parrocchia di Mergozzo
<b>STU - STRUMENTI URBANISTICI</b>	
<b>STUT - Strumenti in vigore</b>	P.R.G.
<b>STUN - Sintesi normativa zona</b>	CS3 - restauro conservativo
<b>DO - FONTI E DOCUMENTI DI RIFERIMENTO</b>	
<b>FTA - DOCUMENTAZIONE FOTOGRAFICA</b>	
<b>FTAX - Genere</b>	documentazione allegata
<b>FTAP - Tipo</b>	fotografia aerea
<b>FTAD - Data</b>	2019/00/00
<b>FTAN - Codice identificativo</b>	0100114828_01
<b>FTAT - Note</b>	localizzazione su immagine tratta da Google Maps
<b>FTA - DOCUMENTAZIONE FOTOGRAFICA</b>	
<b>FTAX - Genere</b>	documentazione allegata
<b>FTAP - Tipo</b>	fotografia b/n
<b>FTAN - Codice identificativo</b>	S153 00114828_00
<b>FTAT - Note</b>	veduta della cappelletta
<b>AD - ACCESSO AI DATI</b>	
<b>ADS - SPECIFICHE DI ACCESSO AI DATI</b>	
<b>ADSP - Profilo di accesso</b>	1
<b>ADSM - Motivazione</b>	scheda contenente dati liberamente accessibili
<b>CM - COMPILAZIONE</b>	
<b>CMP - COMPILAZIONE</b>	
<b>CMPD - Data</b>	1995
<b>CMPN - Nome</b>	Marabelli, D.
<b>FUR - Funzionario responsabile</b>	Biancolini, D.
<b>AGG - AGGIORNAMENTO - REVISIONE</b>	
<b>AGGD - Data</b>	2012
<b>AGGN - Nome</b>	Fantone, Monica
<b>AGGF - Funzionario responsabile</b>	Motta, Marco
<b>AGG - AGGIORNAMENTO - REVISIONE</b>	
<b>AGGD - Data</b>	2019
<b>AGGN - Nome</b>	Vergano, Alice
<b>AGGF - Funzionario responsabile</b>	Castiglioni, Cecilia
<b>AN - ANNOTAZIONI</b>	

**OSS - Osservazioni**

Cappelletta con tetto ad unica falda su mensole in pietra.

AGGIORNAMENTO (2019): Ottimizzazione e normalizzazione dei dati; aggiornamento dei campi relativi ai paragrafi GP, FTA.