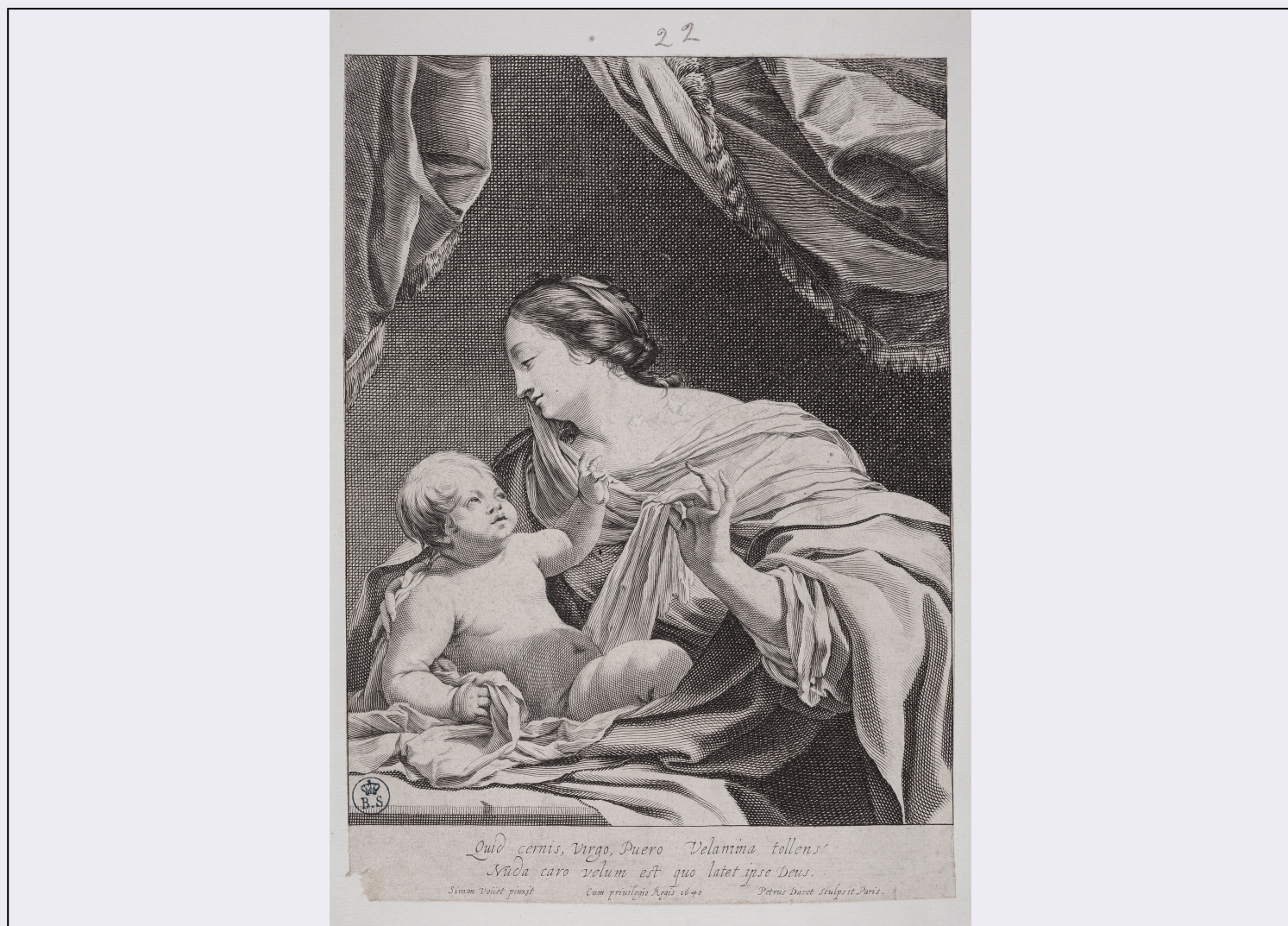


SCHEDA



CD - CODICI

TSK - Tipo Scheda	S
LIR - Livello ricerca	C
NCT - CODICE UNIVOCO	
NCTR - Codice regione	01
NCTN - Numero catalogo generale	00408092
ESC - Ente schedatore	S195
ECP - Ente competente	S195

RV - RELAZIONI

RSE - RELAZIONI DIRETTE

RSER - Tipo relazione	luogo di collocazione/localizzazione
RSET - Tipo scheda	OA
RSEC - Codice bene	0100408070

OG - OGGETTO

OGT - OGGETTO

OGTD - Definizione	stampa controfondata smarginata tagliata
OGTT - Tipologia	di traduzione

QNT - QUANTITA'	
QNTN - Numero	1
SGT - SOGGETTO	
SGTI - Identificazione	Madonna con bambino
SGTT - Titolo	Madonna con bambino
SGTP - Titolo proprio	Quid cernis, Virgo, Puero Velamina tollens / Nuda caro velum est quo latet ipse Deus
SGTL - Tipo titolo	dalla stampa
LC - LOCALIZZAZIONE GEOGRAFICA AMMINISTRATIVA	
PVC - LOCALIZZAZIONE GEOGRAFICO-AMMINISTRATIVA ATTUALE	
PVCS - Stato	ITALIA
PVCR - Regione	Piemonte
PVCP - Provincia	TO
PVCC - Comune	Torino
LDC - COLLOCAZIONE SPECIFICA	
LDCT - Tipologia	biblioteca
LDCQ - Qualificazione	nazionale
LDCN - Denominazione attuale	Biblioteca Nazionale Universitaria di Torino
LDCU - Indirizzo	Piazza Carlo Alberto, 3
LDCM - Denominazione raccolta	Raccolta Stampe e Disegni
LDCS - Specifiche	Album q.III.28/ foglio sn/ stampa 22
RO - RAPPORTO	
ROF - RAPPORTO OPERA FINALE/ORIGINALE	
ROFF - Stadio opera	derivazione
ROFO - Opera finale /originale	dipinto
ROFS - Soggetto opera finale/originale	Madonna con bambino
ROFA - Autore opera finale /originale	Vouet Simon
ROFD - Datazione opera finale/originale	ante 1640
DT - CRONOLOGIA	
DTZ - CRONOLOGIA GENERICA	
DTZG - Secolo	XVII
DTZS - Frazione di secolo	secondo quarto
DTS - CRONOLOGIA SPECIFICA	
DTSI - Da	1640
DTSF - A	1640
DTM - Motivazione cronologia	iscrizione
AU - DEFINIZIONE CULTURALE	
AUT - AUTORE	

AUTR - Riferimento all'intervento	inventore
AUTM - Motivazione dell'attribuzione	iscrizione
AUTN - Nome scelto	Simon Vouet
AUTA - Dati anagrafici	Parigi, 1590 - 1649
AUTH - Sigla per citazione	AUT00079
AUT - AUTORE	
AUTR - Riferimento all'intervento	incisore
AUTM - Motivazione dell'attribuzione	iscrizione
AUTN - Nome scelto	Daret Pierre
AUTA - Dati anagrafici	1604/ 1678
AUTH - Sigla per citazione	AUT00102
MT - DATI TECNICI	
MTC - Materia e tecnica	carta/ bulino
MIS - MISURE	
MISU - Unità	mm
MISA - Altezza	252
MISL - Larghezza	180
MIF - MISURE FOGLIO	
MIFU - Unità	mm
MIFA - Altezza	252
MIFL - Larghezza	180
CO - CONSERVAZIONE	
STC - STATO DI CONSERVAZIONE	
STCC - Stato di conservazione	discreto
STCS - Indicazioni specifiche	sporcizia diffusa / risulta ritagliata irregolarmente lungo i bordi / piccola lacuna angolo inferiore sinistro
DA - DATI ANALITICI	
DES - DESCRIZIONE	
DESI - Codifica Iconclass	11F44 : 41A421
DESS - Indicazioni sul soggetto	Soggetti sacri. Personaggi: Maria; Gesù. Abbigliamento. Interno. Mobilia: cortina. Elemento architettonico: davanzale.
ISR - ISCRIZIONI	
ISRC - Classe di appartenenza	indicazione di responsabilità
ISRL - Lingua	latino
ISRS - Tecnica di scrittura	a incisione
ISRT - Tipo di caratteri	corsivo
ISRP - Posizione	sul recto in basso lungo il bordo inferiore
ISRA - Autore	Daret, Pierre

ISRI - Trascrizione	Simon Vouët pinxit / Cum privilegio Regis 1640 / Petrus Daret sculpsit Paris
ISR - ISCRIZIONI	
ISRC - Classe di appartenenza	di titolazione
ISRL - Lingua	latino
ISRS - Tecnica di scrittura	a incisione
ISRT - Tipo di caratteri	corsivo
ISRP - Posizione	sul recto in basso al centro
ISRA - Autore	Daret, Pierre
ISRI - Trascrizione	Quid cernis, Virgo, Puero Velamina tollens / Nuda caro velum est quo latet ipse Deus
STM - STEMMI, EMBLEMI, MARCHI	
STMC - Classe di appartenenza	timbro
STMQ - Qualificazione	di collezione
STMI - Identificazione	Biblioteca Sabauda
STMU - Quantità	1
STMP - Posizione	sul recto in basso a sinistra
STMD - Descrizione	lettere BS sormontate da una corona
PLC - Privilegi/licenze	Privilegio Reale
NSC - Notizie storico-critiche	<p>L'incisione, datata 1640 realizzata da Pierre Daret è tratta in controparte da un'opera di Simon Vouet rappresentante una "Madonna con bambino" oggi dispersa. Crelly (1962, p. 235) sottolinea essere presente a Parigi nel 1939 una possibile copia del dipinto di cui si è persa traccia. La traduzione a stampa rientra nel periodo di collaborazione assidua tra artista e incisore, tra il 1638 e il 1642. La rappresentazione si inserisce nella serie vouettiana delle "Madonne con bambino a mezza figura", nata per rispondere all'esigenza del mercato privato parigino. Un contesto nel quale la devozione per la "Madonna con Gesù bambino" era in crescita, avvalorata dalla consacrazione alla Vergine del Regno Francese nel 1638 da parte Luigi XIII seguita dalla nascita del Delfino. Non è difficile pensare che in questo contesto si inserì una capillare diffusione di opere pittoriche di mano di Vouet e dei suoi collaboratori, di diverse dimensioni e qualità, raffiguranti questa tematica. Soltanto dodici "Madonne con bambino" vennero incise, sette commissionate dallo stesso Vouet e cinque postume. Grazie a queste testimonianze, datate, è possibile iniziare a discernere gli originali dalle copie e dalle derivazioni. L'incisione fa parte di un album denominato "Scuola Francese Vouet Simone". Per mancanza di documenti non si conosce la collocazione precedente e la modalità di acquisizione da parte delle collezioni reali (poi Biblioteca Nazionale Universitaria di Torino) delle incisioni raccolte. Nel 1861 il conoscitore Giovanni Volpato, allora impegnato nel riordino delle collezioni grafiche dell'Accademia Albertina, viene chiamato a lavorare simultaneamente al fondo della Biblioteca Nazionale costituendo, sia per estensione sia per qualità, un nucleo rappresentativo della grande tradizione artistica italiana e straniera. Non è ancora stato possibile definire il lavoro di riordino nonostante si supponga che Volpato operò realizzando 52 album (Giovannini Luca, 2016). Unico documento che attesta la presenza degli album alla fine del 1800 è l'inventario redatto da Alessandro</p>

Baudi di Vesme (Antichi inventari 84). Oggi alcuni album, come quello preso in esame, restano testimonianza della collazione di incisioni realizzata da Volpato, molti altri dal 1970 vennero restaurati e smembrati, le incisioni sciolte vennero inserite in passepartout idonei alla conservazione, perdendone purtroppo l'integrità.

TU - CONDIZIONE GIURIDICA E VINCOLI

CDG - CONDIZIONE GIURIDICA

CDGG - Indicazione generica	proprietà Stato
CDGS - Indicazione specifica	Biblioteca Nazionale Universitaria di Torino

DO - FONTI E DOCUMENTI DI RIFERIMENTO

FTA - DOCUMENTAZIONE FOTOGRAFICA

FTAX - Genere	documentazione allegata
FTAP - Tipo	fotografia digitale (file)
FTAA - Autore	Giagheddu, Paolo
FTAD - Data	2018
FTAN - Codice identificativo	BNI00017

FNT - FONTI E DOCUMENTI

FNTP - Tipo	registro inventariale
FNTA - Autore	Baudi di Vesme, Alessandro
FNTT - Denominazione	Catalogue des Estampes de la Bibliothèque Nationale de Turin
FNTD - Data	1881-1882
FNTF - Foglio/Carta	p. 135
FNTN - Nome archivio	Biblioteca Nazionale Universitaria di Torino
FNTS - Posizione	Antichi Inventari 84
FNTI - Codice identificativo	FNT00001

BIB - BIBLIOGRAFIA

BIBX - Genere	bibliografia specifica
BIBA - Autore	Herman S.
BIBD - Anno di edizione	2008
BIBH - Sigla per citazione	BIB00043
BIBN - V., pp., nn.	p. 192, n. 630

BIB - BIBLIOGRAFIA

BIBX - Genere	bibliografia specifica
BIBA - Autore	Thuillier J.
BIBD - Anno di edizione	1991
BIBH - Sigla per citazione	BIB00031
BIBN - V., pp., nn.	pp. 184-186

BIB - BIBLIOGRAFIA

BIBX - Genere	bibliografia specifica
BIBA - Autore	Thuillier J.
BIBD - Anno di edizione	1990
BIBH - Sigla per citazione	BIB00032

BIBN - V., pp., nn.	pp. 294-295
BIB - BIBLIOGRAFIA	
BIBX - Genere	bibliografia specifica
BIBA - Autore	Crelly W.R.
BIBD - Anno di edizione	1962
BIBH - Sigla per citazione	BIB00029
BIBN - V., pp., nn.	pp. 235-236, n. 177 (D)
BIB - BIBLIOGRAFIA	
BIBX - Genere	bibliografia di corredo
BIBA - Autore	Giovannini Luca A.
BIBD - Anno di edizione	2016
BIBH - Sigla per citazione	BIB00155
BIBN - V., pp., nn.	pp. 2-5
AD - ACCESSO AI DATI	
ADS - SPECIFICHE DI ACCESSO AI DATI	
ADSP - Profilo di accesso	1
ADSM - Motivazione	scheda contenente dati liberamente accessibili
CM - COMPILAZIONE	
CMP - COMPILAZIONE	
CMPD - Data	2018
CMPN - Nome	Zanelli, Beatrice
FUR - Funzionario responsabile	Mussari, Giuseppina