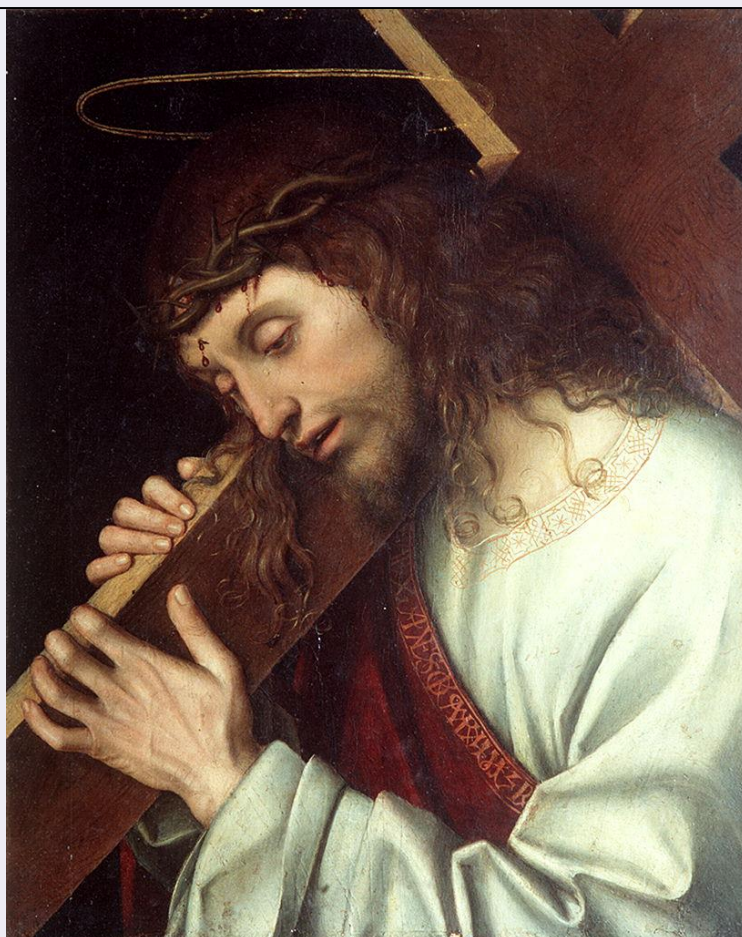


SCHEDA



CD - CODICI

TSK - Tipo Scheda OA

LIR - Livello ricerca C

NCT - CODICE UNIVOCO

NCTR - Codice regione 09

NCTN - Numero catalogo generale 00287125

ESC - Ente schedatore S156

ECP - Ente competente S156

RV - RELAZIONI

ROZ - Altre relazioni 0900287125

OG - OGGETTO

OGT - OGGETTO

OGTD - Definizione dipinto

SGT - SOGGETTO

SGTI - Identificazione Cristo portacroce

LC - LOCALIZZAZIONE GEOGRAFICO-AMMINISTRATIVA

PVC - LOCALIZZAZIONE GEOGRAFICO-AMMINISTRATIVA ATTUALE

PVCS - Stato Italia

PVCR - Regione Toscana

PVCP - Provincia FI

PVCC - Comune	Firenze
LDC - COLLOCAZIONE SPECIFICA	
LDCT - Tipologia	palazzo
LDCN - Denominazione attuale	Palazzo degli Uffizi
LDCC - Complesso di appartenenza	Complesso vasariano
LDCU - Indirizzo	piazzale degli Uffizi
LDCM - Denominazione raccolta	Galleria degli Uffizi
LDCS - Specifiche	sala 22

UB - UBICAZIONE E DATI PATRIMONIALI

UBO - Ubicazione originaria	SC
INV - INVENTARIO DI MUSEO O SOPRINTENDENZA	
INVN - Numero	Inv. 1890, 3348
INVD - Data	1890 post

LA - ALTRE LOCALIZZAZIONI GEOGRAFICO-AMMINISTRATIVE

TCL - Tipo di localizzazione	luogo di provenienza
PRV - LOCALIZZAZIONE GEOGRAFICO-AMMINISTRATIVA	
PRVR - Regione	Toscana
PRVP - Provincia	FI
PRVC - Comune	Firenze
PRC - COLLOCAZIONE SPECIFICA	
PRCT - Tipologia	palazzo
PRCD - Denominazione	Palazzo Davanzati
PRCM - Denominazione raccolta	Collezione Elia Volpi
PRD - DATA	
PRDU - Data uscita	1906

LA - ALTRE LOCALIZZAZIONI GEOGRAFICO-AMMINISTRATIVE

TCL - Tipo di localizzazione	luogo di provenienza
PRV - LOCALIZZAZIONE GEOGRAFICO-AMMINISTRATIVA	
PRVR - Regione	Toscana
PRVP - Provincia	FI
PRVC - Comune	Firenze
PRC - COLLOCAZIONE SPECIFICA	
PRCT - Tipologia	palazzo
PRCD - Denominazione	Palazzo degli Uffizi
PRCC - Complesso monumentale di appartenenza	Complesso vasariano
PRCM - Denominazione raccolta	Galleria degli Uffizi
PRD - DATA	

PRDI - Data ingresso	1906
PRDU - Data uscita	1940
DT - CRONOLOGIA	
DTZ - CRONOLOGIA GENERICA	
DTZG - Secolo	sec. XVI
DTS - CRONOLOGIA SPECIFICA	
DTSI - Da	1506
DTSV - Validità	ante
DTSF - A	1525
DTM - Motivazione cronologia	bibliografia
AU - DEFINIZIONE CULTURALE	
AUT - AUTORE	
AUTM - Motivazione dell'attribuzione	bibliografia
AUTN - Nome scelto	De Maineri Gian Francesco
AUTA - Dati anagrafici	ante 1489/ 1506
AUTH - Sigla per citazione	00000691
MT - DATI TECNICI	
MTC - Materia e tecnica	tavola/ pittura a olio
MIS - MISURE	
MISU - Unità	cm
MISA - Altezza	50
MISL - Larghezza	42
CO - CONSERVAZIONE	
STC - STATO DI CONSERVAZIONE	
STCC - Stato di conservazione	discreto
STCS - Indicazioni specifiche	leggere scrostature sulla veste
RS - RESTAURI	
RST - RESTAURI	
RSTD - Data	2014
RSTN - Nome operatore	Reichold C.
RSTN - Nome operatore	Lippi D.
DA - DATI ANALITICI	
DES - DESCRIZIONE	
DESO - Indicazioni sull'oggetto	NR (recupero pregresso)
DESI - Codifica Iconclass	NR (recupero pregresso)
DESS - Indicazioni sul soggetto	Personaggi: Cristo. Abbigliamento: all'antica. Strumenti del martirio: croce; corona di spine. Decorazioni: fregio con caratteri pseudo-cufici.
	Il dipinto fu pubblicato da A. Venturi che, a proposito del soggetto, ne cita altri due analoghi dal punto di vista artistico-compositivo, presenti rispettivamente nella Galleria Doria a Roma e, sempre a Roma, nelle

NSC - Notizie storico-critiche

collezioni degli eredi di Onorato Mazzocchi. Nella collezione Elia Volpi, che lo regalò agli Uffizi nel 1906, è già presente la corretta ascrizione al de'Maineri, pittore parmense che lavorò per gli Estensi di Ferrara: "Parecchi altri simili Cristi si trovano, uno nelle collezioni dei Principi Doria, più trascurato tra tutti, un secondo nella Galleria degli Uffizi dove è giunto per dono recente del Prof. Elio Volpi, che bene ha riconosciuto l'enigmatico pittore nella sua tavoletta, un terzo presso gli eredi dell'avvocato Mazzocchi in Roma. Anche in queste immagini si scorge come il pittore, determinata una forma, la ripetesse con poche ma studiate varianti essendo molto diverso dalle versioni di Modena e di Mantova, è da ritenersi più maturo, dell'ultimo periodo del pittore". Repliche: Una replica di scuola o bottega si trova nella Art Gallery dell'Università di Notre Dame, Indiana. Per primo il Carri (1922) fa cenno ai rapporti tra il tipo del Cristo portacroce del Maineri ed un dipinto dello stesso soggetto nella coll. Sansy Forés a Gandia in Spagna, che lo Zamboni riferisce piuttosto al Cristo Doria. Affinità anche con Cristo nell'Accademia dei Concordi a Rovigo, e con altro esemplare nella coll. Rosemberg di New York. Si tratta di un'opera della maturità dell'autore, ormai molto lontana dalle prime versioni del soggetto di Modena e Mantova, mentre il Berenson la ritiene una copia del Solario. Il fregio del manto, che sembra suggerire caratteri cufici, è in realtà un sapiente intreccio di lettere latine che nascondono la firma del Maineri.

TU - CONDIZIONE GIURIDICA E VINCOLI**ACQ - ACQUISIZIONE**

ACQT - Tipo acquisizione	donazione
ACQN - Nome	Volpi Elia
ACQD - Data acquisizione	1906
ACQL - Luogo acquisizione	FI/ Firenze

CDG - CONDIZIONE GIURIDICA

CDGG - Indicazione generica	proprietà Stato
CDGS - Indicazione specifica	Ministero per i Beni e le Attività Culturali

DO - FONTI E DOCUMENTI DI RIFERIMENTO**FTA - DOCUMENTAZIONE FOTOGRAFICA**

FTAX - Genere	documentazione esistente
FTAP - Tipo	fotografia b/n
FTAN - Codice identificativo	SBAS FI 5503

FTA - DOCUMENTAZIONE FOTOGRAFICA

FTAX - Genere	documentazione esistente
FTAP - Tipo	fotografia b/n
FTAN - Codice identificativo	SBAS FI 74419

FTA - DOCUMENTAZIONE FOTOGRAFICA

FTAX - Genere	documentazione allegata
FTAP - Tipo	diapositiva colore
FTAN - Codice identificativo	ex art. 15, 25416

BIB - BIBLIOGRAFIA

BIBX - Genere	bibliografia specifica
----------------------	------------------------

BIBA - Autore	Venturi A.
BIBD - Anno di edizione	1901-1940
BIBH - Sigla per citazione	00000585
BIBN - V., pp., nn.	v. VII/3 p. 112
BIB - BIBLIOGRAFIA	
BIBX - Genere	bibliografia specifica
BIBA - Autore	Allgemeines Lexicon
BIBD - Anno di edizione	1907-1950
BIBH - Sigla per citazione	00000214
BIBN - V., pp., nn.	v. XXIII p. 577
BIB - BIBLIOGRAFIA	
BIBX - Genere	bibliografia specifica
BIBA - Autore	Carri P.
BIBD - Anno di edizione	1922
BIBH - Sigla per citazione	00010439
BIBN - V., pp., nn.	p. 7
BIB - BIBLIOGRAFIA	
BIBX - Genere	bibliografia specifica
BIBA - Autore	Venturi A.
BIBD - Anno di edizione	1931
BIBH - Sigla per citazione	00005774
BIBN - V., pp., nn.	p. 52
BIB - BIBLIOGRAFIA	
BIBX - Genere	bibliografia specifica
BIBA - Autore	Berenson B.
BIBD - Anno di edizione	1932
BIBH - Sigla per citazione	00001712
BIBN - V., pp., nn.	p. 324
BIB - BIBLIOGRAFIA	
BIBX - Genere	bibliografia specifica
BIBA - Autore	Catalogo esposizione
BIBD - Anno di edizione	1933
BIBH - Sigla per citazione	00005261
BIBN - V., pp., nn.	p. 113
BIB - BIBLIOGRAFIA	
BIBX - Genere	bibliografia specifica
BIBA - Autore	Berenson B.
BIBD - Anno di edizione	1936
BIBH - Sigla per citazione	00004220
BIBN - V., pp., nn.	p. 288
BIB - BIBLIOGRAFIA	
BIBX - Genere	bibliografia di confronto

BIBA - Autore	Giorgione giorgioneschi
BIBD - Anno di edizione	1955
BIBH - Sigla per citazione	00004507
BIBN - V., pp., nn.	n. n. 40-40bis
BIB - BIBLIOGRAFIA	
BIBX - Genere	bibliografia specifica
BIBA - Autore	Berenson B.
BIBD - Anno di edizione	1968
BIBH - Sigla per citazione	00004629
BIBN - V., pp., nn.	v. I p. 239
BIB - BIBLIOGRAFIA	
BIBX - Genere	bibliografia specifica
BIBA - Autore	Fredericksen B. B.
BIBD - Anno di edizione	1972
BIBH - Sigla per citazione	00005773
BIBN - V., pp., nn.	p. 117
BIB - BIBLIOGRAFIA	
BIBX - Genere	bibliografia specifica
BIBA - Autore	Zamboni S.
BIBD - Anno di edizione	1975
BIBH - Sigla per citazione	00005772
BIBN - V., pp., nn.	p. 46 n. 12
BIBI - V., tavv., figg.	t. XIII
BIB - BIBLIOGRAFIA	
BIBX - Genere	bibliografia specifica
BIBA - Autore	Uffizi catalogo
BIBD - Anno di edizione	1980
BIBH - Sigla per citazione	00000848
BIBN - V., pp., nn.	p. 359 n. P972
BIB - BIBLIOGRAFIA	
BIBX - Genere	bibliografia specifica
BIBA - Autore	Uffizi
BIBD - Anno di edizione	1982-1983
BIBH - Sigla per citazione	00005213
BIBN - V., pp., nn.	v. II p. 25
BIBI - V., tavv., figg.	f. p. 24
BIB - BIBLIOGRAFIA	
BIBX - Genere	bibliografia specifica
BIBA - Autore	Ferrazza R.
BIBD - Anno di edizione	1994
BIBH - Sigla per citazione	00005775
BIBN - V., pp., nn.	p. 102

BIBI - V., tavv., figg.	f. 84
MST - MOSTRE	
MSTT - Titolo	Pittura ferrarese del Rinascimento
MSTL - Luogo	Ferrara
MSTD - Data	1933
AD - ACCESSO AI DATI	
ADS - SPECIFICHE DI ACCESSO AI DATI	
ADSP - Profilo di accesso	1
ADSM - Motivazione	scheda contenente dati liberamente accessibili
CM - COMPILAZIONE	
CMP - COMPILAZIONE	
CMPD - Data	1989
CMPN - Nome	Pilati E.
FUR - Funzionario responsabile	Damiani G.
AGG - AGGIORNAMENTO - REVISIONE	
AGGD - Data	2002
AGGN - Nome	Romagnoli G./ Rousseau B.
AGGF - Funzionario responsabile	NR (recupero pregresso)
AGG - AGGIORNAMENTO - REVISIONE	
AGGD - Data	2006
AGGN - Nome	ARTPAST
AGGF - Funzionario responsabile	NR (recupero pregresso)
AGG - AGGIORNAMENTO - REVISIONE	
AGGD - Data	2015
AGGN - Nome	Tori L.
AGGF - Funzionario responsabile	Sframeli M.
AN - ANNOTAZIONI	
OSS - Osservazioni	L'opera fu depositata nei rifugi bellici dal 1940 al 1948. L'opera, proveniente dalla sala 23 , è stata collocata nell'attuale posizione nell'aprile del 2014 in seguito al nuovo allestimento della Galleria degli Uffizi.