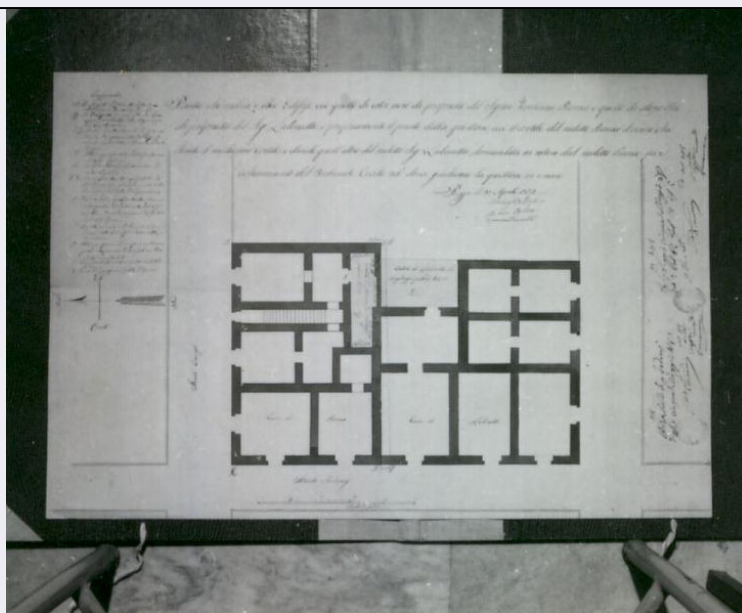


SCHEDA



CD - CODICI

TSK - Tipo Scheda	D
LIR - Livello ricerca	C
NCT - CODICE UNIVOCO	
NCTR - Codice regione	18
NCTN - Numero catalogo generale	00026789
ESC - Ente schedatore	S285
ECP - Ente competente	S112

OG - OGGETTO

OGT - OGGETTO	
OGTD - Definizione	disegno architettonico
SGT - SOGGETTO	
SGTI - Identificazione	pianta

LC - LOCALIZZAZIONE GEOGRAFICO-AMMINISTRATIVA

PVC - LOCALIZZAZIONE GEOGRAFICO-AMMINISTRATIVA ATTUALE

PVCS - Stato	ITALIA
PVCR - Regione	Calabria
PVCP - Provincia	RC
PVCC - Comune	Reggio di Calabria

LDC - COLLOCAZIONE SPECIFICA

LDCT - Tipologia	archivio
LDCQ - Qualificazione	di stato
LDCU - Indirizzo	Via Lia Casalotto, s.n.c.

LA - ALTRE LOCALIZZAZIONI GEOGRAFICO-AMMINISTRATIVE

TCL - Tipo di localizzazione	luogo di provenienza
------------------------------	----------------------

PRV - LOCALIZZAZIONE GEOGRAFICO-AMMINISTRATIVA

PRVS - Stato	ITALIA
--------------	--------

PRVR - Regione	Calabria
PRVP - Provincia	RC
PRVC - Comune	Reggio di Calabria
PRC - COLLOCAZIONE SPECIFICA	
PRCT - Tipologia	tribunale
PRCQ - Qualificazione	civile
DT - CRONOLOGIA	
DTZ - CRONOLOGIA GENERICA	
DTZG - Secolo	XIX
DTS - CRONOLOGIA SPECIFICA	
DTSI - Da	1857/04/30
DTSF - A	1857/04/30
DTM - Motivazione cronologia	documentazione
AU - DEFINIZIONE CULTURALE	
AUT - AUTORE	
AUTM - Motivazione dell'attribuzione	documentazione
AUTN - Nome scelto	De Virgilio Michelangelo
AUTA - Dati anagrafici	notizie 1855/07/09
AUTH - Sigla per citazione	S285A047
AUT - AUTORE	
AUTM - Motivazione dell'attribuzione	documentazione
AUTN - Nome scelto	Colica Antonio
AUTA - Dati anagrafici	notizie 1857/04/30
AUTH - Sigla per citazione	S285A053
AUT - AUTORE	
AUTM - Motivazione dell'attribuzione	documentazione
AUTN - Nome scelto	Durante Tommaso
AUTA - Dati anagrafici	notizie seconda metà sec. XIX
AUTH - Sigla per citazione	S285A048
MT - DATI TECNICI	
MTC - Materia e tecnica	carta/ acquarellatura, inchiostro di china
MIS - MISURE	
MISU - Unità	mm
MISA - Altezza	509
MISL - Larghezza	750
CO - CONSERVAZIONE	
STC - STATO DI CONSERVAZIONE	
STCC - Stato di conservazione	buono
DA - DATI ANALITICI	

DES - DESCRIZIONE**DESO - Indicazioni sull'oggetto**

Pianta di due abitazioni site nei pressi del Castello Aragonese. Con le indicazioni dei nomi dei proprietari e la legenda di una contestazione sorta. Scala di palmi 50. Timbri illegibili.

DESI - Codifica Iconclass

48C1423

DESS - Indicazioni sul soggetto

Elementi Architettonici: pianta.

NSC - Notizie storico-critiche

"Pianta che indica: due Edifici, cioè quello di color nero di proprietà del Sig. Domenico Romeo e quello di colore blu di proprietà del Sig. Labocchetta." Una contestazione sorta tra i signori proprietari Romeo e Labocchetta a causa del cortile ed un muro è l'oggetto della perizia redatta per chiarire tale controversia.

TU - CONDIZIONE GIURIDICA E VINCOLI**ACQ - ACQUISIZIONE****ACQT - Tipo acquisizione**

versamento

CDG - CONDIZIONE GIURIDICA**CDGG - Indicazione generica**

proprietà Stato

CDGS - Indicazione specifica

Archivio di Stato

CDGI - Indirizzo

Via Lia Casalotto - 89122 Reggio Calabria (RC)

DO - FONTI E DOCUMENTI DI RIFERIMENTO**FTA - DOCUMENTAZIONE FOTOGRAFICA****FTAX - Genere**

documentazione allegata

FTAP - Tipo

positivo b/n

FTAN - Codice identificativo

PSAECS26789

FNT - FONTI E DOCUMENTI**FNTP - Tipo**

scheda storica

FNTD - Data

1988/06/29

FNTN - Nome archivio

Centro Documentazione per l'Arte in Calabria/ Catalogo

FNTS - Posizione

NCTN 00026789

FNTI - Codice identificativo

S112_PSAE_D00026789

BIB - BIBLIOGRAFIA**BIBX - Genere**

bibliografia specifica

BIBA - Autore

Cagliostro Rosa Maria

BIBD - Anno di edizione

1986

BIBH - Sigla per citazione

S285B001

MST - MOSTRE**MSTT - Titolo**

Giudicare per Immagini: Reggio Calabria e il suo territorio nei disegni ottocenteschi dell'Archivio di Stato

MSTL - Luogo

Reggio Calabria

MSTD - Data

1986/06/05-15

AD - ACCESSO AI DATI**ADS - SPECIFICHE DI ACCESSO AI DATI****ADSP - Profilo di accesso**

1

ADSM - Motivazione	scheda contenente dati liberamente accessibili
CM - COMPILAZIONE	
CMP - COMPILAZIONE	
CMPD - Data	1988
CMPN - Nome	Sandicchi, Maria C.
FUR - Funzionario responsabile	Ceccarelli, Aldo
RVM - TRASCRIZIONE PER INFORMATIZZAZIONE	
RVMD - Data	2018
RVMN - Nome	Tufaro, Rosella
AN - ANNOTAZIONI	
OSS - Osservazioni	Nella scheda cartacea: n. di inventario: Inv. 65 f. 499 n° 49; bibliografia, inventari: Archivio di Stato di Reggio Calabria Inventario 65. Tribunale Civile. Serie perizie.