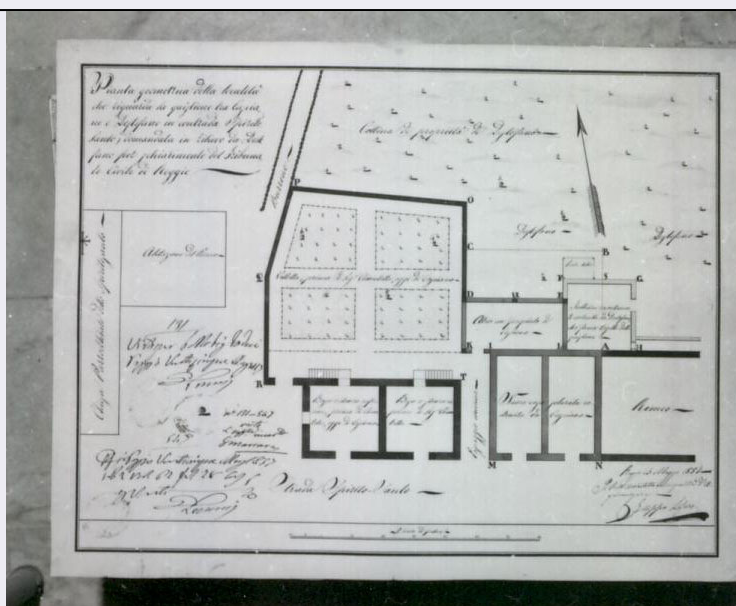


SCHEDA



CD - CODICI

TSK - Tipo Scheda	D
LIR - Livello ricerca	C
NCT - CODICE UNIVOCO	
NCTR - Codice regione	18
NCTN - Numero catalogo generale	00026790
ESC - Ente schedatore	S285
ECP - Ente competente	S112

OG - OGGETTO

OGT - OGGETTO	
OGTD - Definizione	disegno tecnico
SGT - SOGGETTO	
SGTI - Identificazione	planimetria

LC - LOCALIZZAZIONE GEOGRAFICO-AMMINISTRATIVA

PVC - LOCALIZZAZIONE GEOGRAFICO-AMMINISTRATIVA ATTUALE

PVCS - Stato	ITALIA
PVCR - Regione	Calabria
PVCP - Provincia	RC
PVCC - Comune	Reggio di Calabria

LDC - COLLOCAZIONE SPECIFICA

LDCT - Tipologia	archivio
LDCQ - Qualificazione	di stato
LDCU - Indirizzo	Via Lia Casalotto, s.n.c.

LA - ALTRE LOCALIZZAZIONI GEOGRAFICO-AMMINISTRATIVE

TCL - Tipo di localizzazione	luogo di provenienza
------------------------------	----------------------

PRV - LOCALIZZAZIONE GEOGRAFICO-AMMINISTRATIVA

PRVS - Stato	ITALIA
--------------	--------

PRVR - Regione	Calabria
PRVP - Provincia	RC
PRVC - Comune	Reggio di Calabria
PRC - COLLOCAZIONE SPECIFICA	
PRCT - Tipologia	tribunale
PRCQ - Qualificazione	civile
DT - CRONOLOGIA	
DTZ - CRONOLOGIA GENERICA	
DTZG - Secolo	XIX
DTS - CRONOLOGIA SPECIFICA	
DTSI - Da	1857/05/23
DTSF - A	1857/05/23
DTM - Motivazione cronologia	documentazione
AU - DEFINIZIONE CULTURALE	
AUT - AUTORE	
AUTR - Riferimento all'intervento	agrimensore
AUTM - Motivazione dell'attribuzione	documentazione
AUTN - Nome scelto	Lofaro Filippo
AUTA - Dati anagrafici	notizie secolo XIX metà
AUTH - Sigla per citazione	S285A035
MT - DATI TECNICI	
MTC - Materia e tecnica	carta/ acquarellatura, inchiostro di china
MIS - MISURE	
MISU - Unità	mm
MISA - Altezza	389
MISL - Larghezza	500
CO - CONSERVAZIONE	
STC - STATO DI CONSERVAZIONE	
STCC - Stato di conservazione	buono
DA - DATI ANALITICI	
DES - DESCRIZIONE	
DESO - Indicazioni sull'oggetto	Planimetria di abitazioni e terreni circostanti la Chiesa dello Spirito Santo nell'omonimo quartiere. Scala di palmi 70. Timbri e firme dei cancellieri del Tribunale.
DESI - Codifica Iconclass	49D13
DESS - Indicazioni sul soggetto	Elementi architettonici: piante. Terra.
NSC - Notizie storico-critiche	Pianta geometrica della località che riguarda la questione tra Casciano e De Stefano in contrada Spirito Santo. La pianta, redatta per scopi giudiziari, consente di ricostruire le vicende di trasformazione del territorio.
TU - CONDIZIONE GIURIDICA E VINCOLI	

ACQ - ACQUISIZIONE

ACQT - Tipo acquisizione	versamento
---------------------------------	------------

CDG - CONDIZIONE GIURIDICA

CDGG - Indicazione generica	proprietà Stato
------------------------------------	-----------------

CDGS - Indicazione specifica	Archivio di Stato
-------------------------------------	-------------------

CDGI - Indirizzo	Via Lia Casalotto - 89122 Reggio Calabria (RC)
-------------------------	--

DO - FONTI E DOCUMENTI DI RIFERIMENTO**FTA - DOCUMENTAZIONE FOTOGRAFICA**

FTAX - Genere	documentazione allegata
----------------------	-------------------------

FTAP - Tipo	positivo b/n
--------------------	--------------

FTAN - Codice identificativo	PSAECS26790
-------------------------------------	-------------

FNT - FONTI E DOCUMENTI

FNTP - Tipo	scheda storica
--------------------	----------------

FNTD - Data	1988/06/29
--------------------	------------

FNTN - Nome archivio	Centro Documentazione per l'Arte in Calabria/ Catalogo
-----------------------------	--

FNTS - Posizione	NCTN 00026790
-------------------------	---------------

FNTI - Codice identificativo	S112_PSAE_D00026790
-------------------------------------	---------------------

BIB - BIBLIOGRAFIA

BIBX - Genere	bibliografia specifica
----------------------	------------------------

BIBA - Autore	Cagliostro Rosa Maria
----------------------	-----------------------

BIBD - Anno di edizione	1986
--------------------------------	------

BIBH - Sigla per citazione	S285B001
-----------------------------------	----------

MST - MOSTRE

MSTT - Titolo	Giudicare per Immagini: Reggio Calabria e il suo territorio nei disegni ottocenteschi dell'Archivio di Stato
----------------------	--

MSTL - Luogo	Reggio Calabria
---------------------	-----------------

MSTD - Data	1986/06/05-15
--------------------	---------------

AD - ACCESSO AI DATI**ADS - SPECIFICHE DI ACCESSO AI DATI**

ADSP - Profilo di accesso	1
----------------------------------	---

ADSM - Motivazione	scheda contenente dati liberamente accessibili
---------------------------	--

CM - COMPILAZIONE**CMP - COMPILAZIONE**

CMPD - Data	1988
--------------------	------

CMPN - Nome	Sandicchi, Maria C.
--------------------	---------------------

FUR - Funzionario responsabile	Ceccarelli, Aldo
---------------------------------------	------------------

RVM - TRASCRIZIONE PER INFORMATIZZAZIONE

RVMD - Data	2018
--------------------	------

RVMN - Nome	Tufaro, Rosella
--------------------	-----------------

AN - ANNOTAZIONI

OSS - Osservazioni

Nella scheda cartacea: n. di inventario: Inv. 65 f. 499 n° 50;
bibliografia, inventari: Archivio di Stato di Reggio Calabria Inventario
65. Tribunale Civile. Serie perizie.