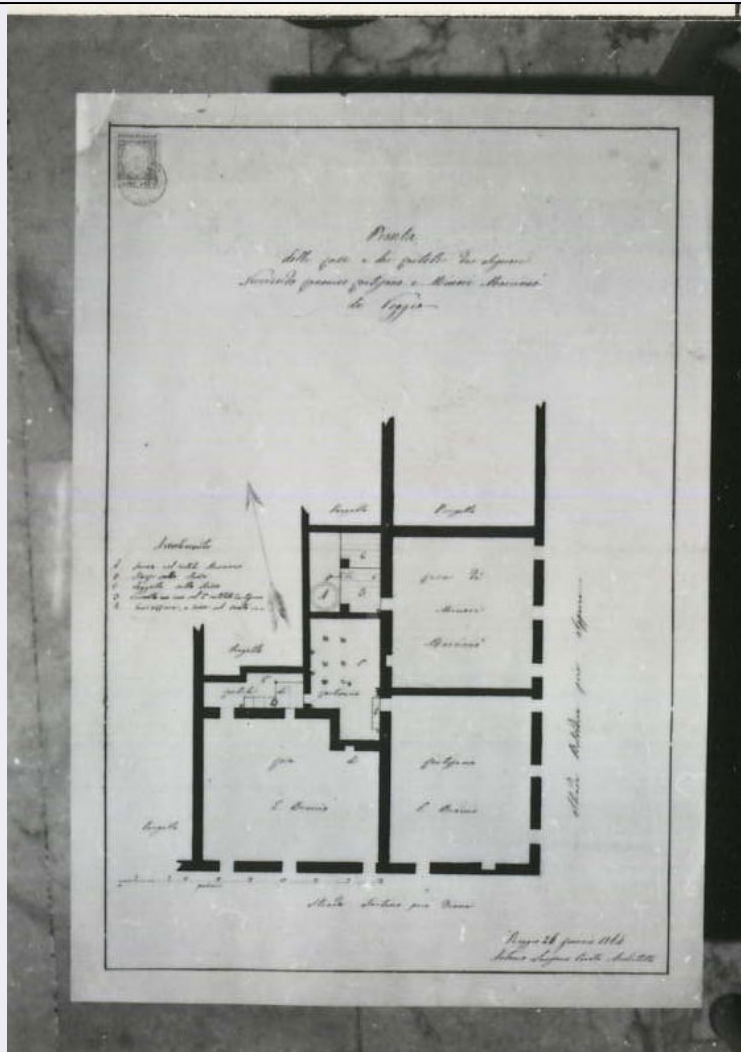


# SCHEDA



## CD - CODICI

TSK - Tipo Scheda D

LIR - Livello ricerca C

## NCT - CODICE UNIVOCO

NCTR - Codice regione 18

NCTN - Numero catalogo generale 00026798

ESC - Ente schedatore S285

ECP - Ente competente S112

## OG - OGGETTO

### OGT - OGGETTO

OGTD - Definizione disegno architettonico

### SGT - SOGGETTO

SGTI - Identificazione pianta

## LC - LOCALIZZAZIONE GEOGRAFICO-AMMINISTRATIVA

### PVC - LOCALIZZAZIONE GEOGRAFICO-AMMINISTRATIVA ATTUALE

PVCS - Stato ITALIA

PVCR - Regione Calabria

PVCP - Provincia RC

<b>PVCC - Comune</b>	Reggio di Calabria
<b>LDC - COLLOCAZIONE SPECIFICA</b>	
<b>LDCT - Tipologia</b>	archivio
<b>LDCQ - Qualificazione</b>	di stato
<b>LDCU - Indirizzo</b>	Via Lia Casalotto, s.n.c.
<b>LA - ALTRE LOCALIZZAZIONI GEOGRAFICO-AMMINISTRATIVE</b>	
<b>TCL - Tipo di localizzazione</b>	luogo di provenienza
<b>PRV - LOCALIZZAZIONE GEOGRAFICO-AMMINISTRATIVA</b>	
<b>PRVS - Stato</b>	ITALIA
<b>PRVR - Regione</b>	Calabria
<b>PRVP - Provincia</b>	RC
<b>PRVC - Comune</b>	Reggio di Calabria
<b>PRC - COLLOCAZIONE SPECIFICA</b>	
<b>PRCT - Tipologia</b>	tribunale
<b>PRCQ - Qualificazione</b>	civile
<b>DT - CRONOLOGIA</b>	
<b>DTZ - CRONOLOGIA GENERICA</b>	
<b>DTZG - Secolo</b>	XIX
<b>DTS - CRONOLOGIA SPECIFICA</b>	
<b>DTSI - Da</b>	1864/01/26
<b>DTSF - A</b>	1864/01/26
<b>DTM - Motivazione cronologia</b>	documentazione
<b>AU - DEFINIZIONE CULTURALE</b>	
<b>AUT - AUTORE</b>	
<b>AUTR - Riferimento all'intervento</b>	architetto perito
<b>AUTM - Motivazione dell'attribuzione</b>	documentazione
<b>AUTN - Nome scelto</b>	Lucisano Antonio
<b>AUTA - Dati anagrafici</b>	notizie 1860-1864
<b>AUTH - Sigla per citazione</b>	S285A056
<b>MT - DATI TECNICI</b>	
<b>MTC - Materia e tecnica</b>	carta/ inchiostro di china
<b>MIS - MISURE</b>	
<b>MISU - Unità</b>	mm
<b>MISA - Altezza</b>	502
<b>MISL - Larghezza</b>	352
<b>CO - CONSERVAZIONE</b>	
<b>STC - STATO DI CONSERVAZIONE</b>	
<b>STCC - Stato di conservazione</b>	buono
<b>DA - DATI ANALITICI</b>	
<b>DES - DESCRIZIONE</b>	

<b>DESO - Indicazioni sull'oggetto</b>	Pianta di abitazioni site ad angolo delle strade Fortino e Belvedere nel centro della città, con l'indicazione dei proprietari e la destinazione dei vari ambienti, compreso un forno nel cortile. Scala metrica palmi 70.
<b>DESI - Codifica Iconclass</b>	48C1423
<b>DESS - Indicazioni sul soggetto</b>	Elementi Architettonici: pianta.

#### STM - STEMMI, EMBLEMI, MARCHI

<b>STMC - Classe di appartenenza</b>	marca
<b>STMP - Posizione</b>	lato sinistro
<b>STMD - Descrizione</b>	Lire 1.

#### STM - STEMMI, EMBLEMI, MARCHI

<b>STMC - Classe di appartenenza</b>	timbro
<b>STMI - Identificazione</b>	Ufficio del Registro di Villa S. Giovanni
<b>STMP - Posizione</b>	lato sinistro
<b>STMD - Descrizione</b>	Illeggibile dalla foto.

<b>NSC - Notizie storico-critiche</b>	Pianta della casa e dei cortili del Reverendo Canonico Cartisano e Minori Marcianò di Reggio. Il disegno redatto dall'Architetto Lucisano per conto del Tribunale Civile, consente di conoscere la destinazione di un settore urbano della città ottocentesca distrutto dal terremoto del 1908.
---------------------------------------	---

### TU - CONDIZIONE GIURIDICA E VINCOLI

#### ACQ - ACQUISIZIONE

<b>ACQT - Tipo acquisizione</b>	versamento
---------------------------------	------------

#### CDG - CONDIZIONE GIURIDICA

<b>CDGG - Indicazione generica</b>	proprietà Stato
<b>CDGS - Indicazione specifica</b>	Archivio di Stato
<b>CDGI - Indirizzo</b>	Via Lia Casalotto - 89122 Reggio Calabria (RC)

### DO - FONTI E DOCUMENTI DI RIFERIMENTO

#### FTA - DOCUMENTAZIONE FOTOGRAFICA

<b>FTAX - Genere</b>	documentazione allegata
<b>FTAP - Tipo</b>	positivo b/n
<b>FTAN - Codice identificativo</b>	PSAECS26798

#### FNT - FONTI E DOCUMENTI

<b>FNTP - Tipo</b>	scheda storica
<b>FNTD - Data</b>	1988/06/29
<b>FNTN - Nome archivio</b>	Centro Documentazione per l'Arte in Calabria/ Catalogo
<b>FNTS - Posizione</b>	NCTN 00026798
<b>FNTI - Codice identificativo</b>	S112_PSAE_D00026798

#### BIB - BIBLIOGRAFIA

<b>BIBX - Genere</b>	bibliografia specifica
<b>BIBA - Autore</b>	Cagliostro Rosa Maria

<b>BIBD - Anno di edizione</b>	1986
<b>BIBH - Sigla per citazione</b>	S285B001
<b>MST - MOSTRE</b>	
<b>MSTT - Titolo</b>	Giudicare per Immagini: Reggio Calabria e il suo territorio nei disegni ottocenteschi dell'Archivio di Stato
<b>MSTL - Luogo</b>	Reggio Calabria
<b>MSTD - Data</b>	1986/06/05-15
<b>AD - ACCESSO AI DATI</b>	
<b>ADS - SPECIFICHE DI ACCESSO AI DATI</b>	
<b>ADSP - Profilo di accesso</b>	1
<b>ADSM - Motivazione</b>	scheda contenente dati liberamente accessibili
<b>CM - COMPILAZIONE</b>	
<b>CMP - COMPILAZIONE</b>	
<b>CMPD - Data</b>	1988
<b>CMPN - Nome</b>	Sandicchi, Maria C.
<b>FUR - Funzionario responsabile</b>	Ceccarelli, Aldo
<b>RVM - TRASCRIZIONE PER INFORMATIZZAZIONE</b>	
<b>RVMD - Data</b>	2018
<b>RVMN - Nome</b>	Tufaro, Rosella
<b>AN - ANNOTAZIONI</b>	
<b>OSS - Osservazioni</b>	Nella scheda cartacea: n. di inventario: inv. 65 f. 499 n° 74; bibliografia, inventari: Archivio di Stato di Reggio Calabria Inventario 65 Tribunale Civile. Serie perizie.