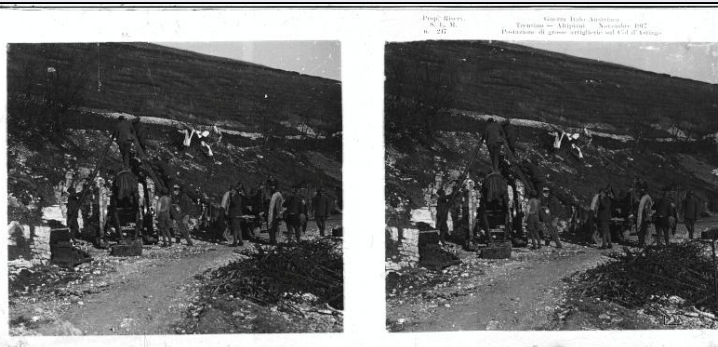


# SCHEDA



## CD - CODICI

TSK - Tipo scheda	F
LIR - Livello catalogazione	P
NCT - CODICE UNIVOCO	
NCTR - Codice Regione	05
NCTN - Numero catalogo generale	00695118
ESC - Ente schedatore	C026092
ECP - Ente competente per tutela	S234

## OG - BENE CULTURALE

AMB - Ambito di tutela MiBACT	storico artistico
CTG - Categoria	FOTOGRAFIA DI GUERRA
OGT - DEFINIZIONE BENE	
OGTD - Definizione	positivo
OGTT - Tipologia	stereoscopia
QNT - QUANTITA'	
QNTN - Quantità degli esemplari	1
OGC - TRATTAMENTO CATALOGRAFICO	
OGCT - Trattamento catalografico	bene semplice
OGM - Modalità di individuazione	appartenenza ad una collezione o raccolta pubblica
OGR - Disponibilità del bene	bene disponibile

## LC - LOCALIZZAZIONE GEOGRAFICO - AMMINISTRATIVA

### PVC - LOCALIZZAZIONE

PVCS - Stato	ITALIA
PVCR - Regione	Veneto
PVCP - Provincia	TV
PVCC - Comune	Vittorio Veneto
PVE - Diocesi	VITTORIO VENETO

### LDC - COLLOCAZIONE SPECIFICA

<b>LDCT - Tipologia</b>	palazzo
<b>LDCQ - Qualificazione</b>	comunale
<b>LDCN - Denominazione attuale</b>	Museo della Battaglia di Vittorio Veneto
<b>LDCF - Uso</b>	museo
<b>LDCU - Indirizzo</b>	Piazza Giovanni Paolo I
<b>LDCM - Denominazione raccolta</b>	Museo della Battaglia di Vittorio Veneto
<b>LDCS - Specifiche</b>	Primo Piano/ Deposito Basso/ Armadio Marzocchi/ Gruppo 3 (nn. 201-300)

#### **ACB - ACCESSIBILITA' DEL BENE**

**ACBA - Accessibilità** si

#### **UB - DATI PATRIMONIALI/INVENTARI/STIME/COLLEZIONI**

##### **UBF - UBICAZIONE BENE**

**UBFP - Fondo** Fondo Luigi Marzocchi  
**UBFS - Serie archivistica** Collezione stereoscopica della guerra italo-austriaca  
**UBFT - Sottoserie archivistica** Gruppo 3 (nn. 201-300)

##### **INV - ALTRI INVENTARI**

**INVN - Codice inventario** 04616  
**INVD - Riferimento cronologico** 2018

#### **AU - DEFINIZIONE CULTURALE**

##### **AUT - AUTORE/RESPONSABILITA'**

**AUTJ - Ente schedatore** C026092  
**AUTH - Codice identificativo** 00000001  
**AUTN - Nome scelto di persona o ente** Marzocchi, Luigi  
**AUTP - Tipo intestazione** P  
**AUTA - Indicazioni cronologiche** 1888-1970  
**AUTR - Ruolo** fotografo principale  
**AUTM - Motivazione/fonte** documentazione  
**AUTM - Motivazione/fonte** iscrizione

#### **SG - SOGGETTO**

##### **SGT - SOGGETTO**

**SGTI - Identificazione** Col d'Astiago - soldati - postazioni -artiglierie - 1917

##### **SGL - TITOLO**

**SGLT - Titolo proprio** Postazione di grosse artiglierie sul Col d'Astiago  
**SGLS - Specifiche titolo** dell'autore, riportato sopra l'immagine destra della lastra stereoscopica e stampato sul catalogo di riferimento (Collezione stereoscopica della guerra italo-austriaca)

#### **DT - CRONOLOGIA**

##### **DTZ - CRONOLOGIA GENERICA**

<b>DTZG - Fascia cronologica /periodo</b>	XX
<b>DTZS - Specifiche fascia cronologica/periodo</b>	primo quarto
<b>DTS - CRONOLOGIA SPECIFICA</b>	
<b>DTSI - Da</b>	1917/11/00
<b>DTSF - A</b>	1917/11/00
<b>DTM - Motivazione/fonte</b>	iscrizione
<b>DTM - Motivazione/fonte</b>	documentazione
<b>DTT - Note</b>	Data riportata sopra l'immagine destra della lastra stereoscopica e stampata sul catalogo di riferimento (Collezione stereoscopica della guerra italo-austriaca)
<b>LR - LUOGO E DATA DELLA RIPRESA</b>	
<b>LRC - LOCALIZZAZIONE</b>	
<b>LRCS - Stato</b>	ITALIA
<b>LRCR - Regione</b>	Veneto
<b>LRCP - Provincia</b>	VI
<b>LRCC - Comune</b>	Valbrenta
<b>LRG - Area storico-geografica</b>	Col d'Astiago
<b>MT - DATI TECNICI</b>	
<b>MTX - Indicazione di colore</b>	BN
<b>MTC - MATERIA E TECNICA</b>	
<b>MTCM - Materia</b>	vetro
<b>MTCT - Tecnica</b>	gelatina cloruro d'argento
<b>MIS - MISURE</b>	
<b>MISZ - Tipo di misura</b>	altezzaxlunghezza
<b>MISU - Unità di misura</b>	mm
<b>MISM - Valore</b>	59x128
<b>CO - CONSERVAZIONE E INTERVENTI</b>	
<b>STC - STATO DI CONSERVAZIONE</b>	
<b>STCC - Stato di conservazione</b>	discreto
<b>STD - Modalità di conservazione</b>	Le stereoscopie sono divise in sette gruppi, ognuno dei quali è avvolto in un foglio di carta chiuso con scotch di carta. Ogni stereoscopia è, a sua volta, contenuta in una busta di carta molto sottile aperta sul lato lungo superiore. Su ogni busta è riportato il numero progressivo dell'immagine, il nome della ditta e gli indirizzi delle sedi di Bologna e Milano. Le stereoscopie sono conservate in un apposito armadio nella sala adibita a deposito del primo piano del Museo; i valori microclimatici dell'ambiente sono monitorati da datalogger.
<b>STP - Proposte di interventi</b>	condizionamento
<b>DA - DATI ANALITICI</b>	
<b>ISE - ISCRIZIONI/EMBLEMI/MARCHI/STEMMI/TIMBRI</b>	
<b>ISER - Riferimento alla parte</b>	sulla lastra stereoscopica
<b>ISEP - Posizione</b>	sopra l'immagine destra

<b>ISED - Definizione</b>	iscrizione
<b>ISEE - Specifiche</b>	dell'autore
<b>ISEC - Classe di appartenenza</b>	indicazione di proprietà
<b>ISEL - Lingua</b>	italiano
<b>ISEF - Sistema grafico /alfabeto</b>	latino
<b>ISET - Tipo di scrittura/di caratteri</b>	minuscolo
<b>ISET - Tipo di scrittura/di caratteri</b>	numeri arabi
<b>ISET - Tipo di scrittura/di caratteri</b>	maiuscolo
<b>ISEI - Trascrizione</b>	Prop. Riserv./ S.L.M./ n. 247
<b>ISEA - Autore</b>	Marzocchi, Luigi
<b>ISE - ISCRIZIONI/EMBLEMI/MARCHI/STEMMI/TIMBRI</b>	
<b>ISER - Riferimento alla parte</b>	sulla lastra stereoscopica
<b>ISEP - Posizione</b>	sopra l'immagine destra
<b>ISED - Definizione</b>	iscrizione
<b>ISEE - Specifiche</b>	dell'autore
<b>ISEC - Classe di appartenenza</b>	descrittiva
<b>ISEL - Lingua</b>	italiano
<b>ISEF - Sistema grafico /alfabeto</b>	numeri arabi
<b>ISEF - Sistema grafico /alfabeto</b>	latino
<b>ISET - Tipo di scrittura/di caratteri</b>	numeri arabi
<b>ISET - Tipo di scrittura/di caratteri</b>	minuscolo
<b>ISET - Tipo di scrittura/di caratteri</b>	maiuscolo
<b>ISEI - Trascrizione</b>	Guerra Italo Austriaca/ Trentino - Altipiani - Novembre 1917/ Postazione di grosse artiglierie sul Col d'Astiago
<b>ISEA - Autore</b>	Marzocchi, Luigi
<b>ISE - ISCRIZIONI/EMBLEMI/MARCHI/STEMMI/TIMBRI</b>	
<b>ISER - Riferimento alla parte</b>	sulla lastra stereoscopica
<b>ISEP - Posizione</b>	sull'immagine in basso a destra
<b>ISED - Definizione</b>	iscrizione
<b>ISEE - Specifiche</b>	dell'autore
<b>ISEC - Classe di appartenenza</b>	firma
<b>ISEF - Sistema grafico</b>	

/alfabeto	latino
<b>ISET - Tipo di scrittura/di caratteri</b>	capitale
<b>ISEI - Trascrizione</b>	LM
<b>ISEA - Autore</b>	Marzocchi, Luigi
<b>ISEN - Note</b>	Si tratta delle iniziali del nome e del cognome del fotografo, Luigi Marzocchi

## TU - CONDIZIONE GIURIDICA E PROVVEDIMENTI DI TUTELA

### CDG - CONDIZIONE GIURIDICA

<b>CDGG - Indicazione generica</b>	proprietà Ente pubblico territoriale
<b>CDGS - Indicazione specifica</b>	Comune di Vittorio Veneto
<b>CDGI - Indirizzo</b>	Piazza del Popolo, 14

### ACQ - ACQUISIZIONE

<b>ACQT - Tipo acquisizione</b>	donazione
<b>ACQN - Nome</b>	Marzocchi, Mariaemma
<b>ACQD - Riferimento cronologico</b>	1987
<b>ACQL - Luogo acquisizione</b>	Milano
<b>ACQE - Note</b>	Donato dalla figlia di Luigi Marzocchi, Mariaemma Marzocchi Diamanti
<b>BPT - Provvedimenti di tutela - sintesi</b>	no

## DO - DOCUMENTAZIONE

### FTA - DOCUMENTAZIONE FOTOGRAFICA

<b>FTAN - Codice identificativo</b>	C026092Marzocchi04616
<b>FTAX - Genere</b>	documentazione allegata
<b>FTAP - Tipo</b>	fotografia digitale (file)
<b>FTAF - Formato</b>	tiff
<b>FTAD - Riferimento cronologico</b>	2018
<b>FTAE - Ente proprietario</b>	Museo della Battaglia di Vittorio Veneto
<b>FTAC - Collocazione</b>	Archivio Fotografico Digitale del Museo della Battaglia di Vittorio Veneto
<b>FTAK - Nome file originale</b>	N.04616.tif
<b>FTAT - Note</b>	L'Archivio fotografico digitale del Museo della Battaglia di Vittorio Veneto conserva anche due copie digitali ad alta risoluzione (TIFF e JPEG).

## AD - ACCESSO AI DATI

### ADS - SPECIFICHE DI ACCESSO AI DATI

<b>ADSP - Profilo di accesso</b>	1
<b>ADSM - Motivazione</b>	scheda contenente dati liberamente accessibili

## CM - CERTIFICAZIONE E GESTIONE DEI DATI

### CMP - REDAZIONE E VERIFICA SCIENTIFICA

<b>CMPD - Anno di redazione</b>	2018
<b>CMPN - Responsabile ricerca e redazione</b>	Dorigo, Martina
<b>CMPS - Note</b>	Catalogazione svolta grazie al finanziamento per l'assegnazione di contributi a progetti e iniziative relativi al patrimonio storico della Prima Guerra Mondiale del MiBACT - Direzione Generale Archeologia, Belle Arti e Paesaggio - Comitato Grande Guerra (Bando 2017)
<b>RSR - Referente verifica scientifica</b>	Pizzol, Orietta
<b>FUR - Funzionario responsabile</b>	Majoli, Luca