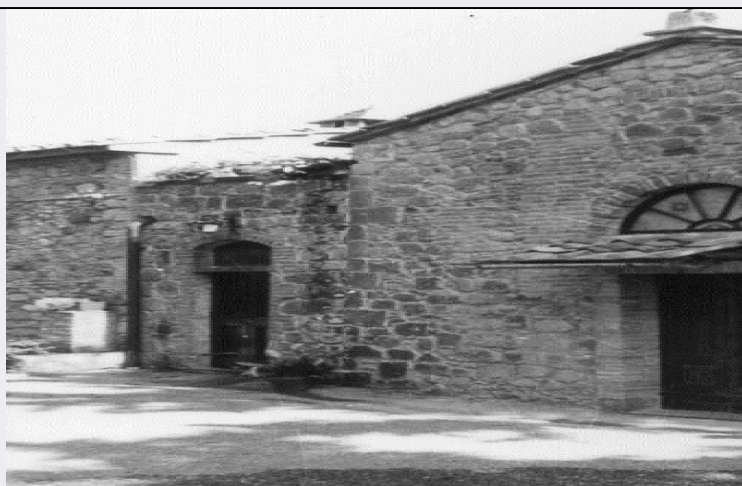


SCHEDA



CD - CODICI

TSK - Tipo scheda	A
LIR - Livello ricerca	I
NCT - CODICE UNIVOCO	
NCTR - Codice regione	09
NCTN - Numero catalogo generale	00384877
ESC - Ente schedatore	S238
ECP - Ente competente	S238

OG - OGGETTO

OGT - OGGETTO	
OGTD - Definizione tipologica	chiesa
OGTN - Denominazione	CHIESA DI SAN MARTINO

LC - LOCALIZZAZIONE GEOGRAFICO-AMMINISTRATIVA

PVC - LOCALIZZAZIONE GEOGRAFICO-AMMINISTRATIVA

PVCS - Stato	ITALIA
PVCR - Regione	Toscana
PVCP - Provincia	SI
PVCC - Comune	San Gimignano
PVCL - Località	SAN GIMIGNANO
PVCE	Località Larniano
PVCI - Indirizzo	Località Larniano, s.n.c.

SET - SETTORE

SETT - Tipo	TP
-------------	----

CS - LOCALIZZAZIONE CATASTALE

CTL - Tipo di localizzazione	localizzazione fisica
------------------------------	-----------------------

CTS - LOCALIZZAZIONE CATASTALE

CTSC - Comune	San Gimignano
CTSF - Foglio/Data	44/ 1939
CTSN - Particelle	A

CTSP - Proprietari	Proprietà Ente religioso cattolico: Diocesi di Siena.
GP - GEOREFERENZIAZIONE TRAMITE PUNTO	
GPI - Identificativo punto	2
GPL - Tipo di localizzazione	localizzazione fisica
GPD - DESCRIZIONE DEL PUNTO	
GPDP - PUNTO	
GPDPX - Coordinata X	10.985215046
GPDPY - Coordinata Y	43.493050333
GPM - Metodo di georeferenziazione	punto approssimato
GPT - Tecnica di georeferenziazione	rilievo da cartografia senza sopralluogo
GPP - Proiezione e Sistema di riferimento	WGS84
GPB - BASE DI RIFERIMENTO	
GPBB - Descrizione sintetica	ICCD1028887_rt_cat.i
GPBT - Data	6-10-2018
GPBO - Note	(4077287) -Etichette particelle catastali- (http://www502.regione.toscana.it/wmsraster/com.rt.wms.RTmap/wms?map=wmscatasto&map_resolution=91&-rt_cat.idcatpart.rt)
AU - DEFINIZIONE CULTURALE	
ATB - AMBITO CULTURALE	
ATBR - Riferimento all'intervento	costruzione
ATBD - Denominazione	maestranze locali
ATBM - Fonte dell'attribuzione	bibliografia
ATBM - Fonte dell'attribuzione	analisi stilistica
RE - NOTIZIE STORICHE	
REN - NOTIZIA	
RENr - Riferimento	intero bene
RENS - Notizia sintetica	edificazione
RENN - Notizia	L'edificazione della chiesa di San Martino risale agli inizi del XIII secolo.
RENF - Fonte	analisi stilistica
REL - CRONOLOGIA, ESTREMO REMOTO	
RELS - Secolo	XIII
RELF - Frazione di secolo	inizio
RELW - Validità	ca
REV - CRONOLOGIA, ESTREMO RECENTE	
REVS - Secolo	XIII
REVF - Frazione di secolo	inizio
REVS - Validità	ca
IS - IMPIANTO STRUTTURALE	

IST - Configurazione strutturale primaria	Edificio a pianta ad aula rettangolare; strutture portanti in pietra calcarea, pietra arenaria e laterizio; copertura a tetto con manto in laterizio.
PN - PIANTA	
PNR - Riferimento alla parte	intero bene
PNT - PIANTA	
PNTS - Schema	ad aula
PNTF - Forma	rettangolare
SV - STRUTTURE VERTICALI	
SVC - TECNICA COSTRUTTIVA	
SVCU - Ubicazione	intero bene
SVCT - Tipo di struttura	parete
SVCC - Genere	in muratura
SVCM - Materiali	laterizio
SVCM - Materiali	pietra arenaria
SVCM - Materiali	pietra calcarea
CP - COPERTURE	
CPU - Ubicazione	intero bene
CPF - CONFIGURAZIONE ESTERNA	
CPFG - Genere	a tetto
CPFF - Forma	a falde
CPM - MANTO DI COPERTURA	
CPMR - Riferimento	intera copertura
CPMM - Materiali	laterizio
US - UTILIZZAZIONI	
USA - USO ATTUALE	
USAR - Riferimento alla parte	intero bene
USAD - Uso	chiesa
USO - USO STORICO	
USOR - Riferimento alla parte	intero bene
USOC - Riferimento cronologico	destinazione originaria
USOD - Uso	chiesa
TU - CONDIZIONE GIURIDICA E VINCOLI	
CDG - CONDIZIONE GIURIDICA	
CDGG - Indicazione generica	proprietà Ente religioso cattolico
CDGS - Indicazione specifica	Diocesi di Siena
CDGI - Indirizzo	Siena; Piazza Duomo, 3
NVC - PROVVEDIMENTI DI TUTELA	
NVCT - Tipo provvedimento	ope legis (L.1089/1939 art.4)

DO - FONTI E DOCUMENTI DI RIFERIMENTO**FTA - DOCUMENTAZIONE FOTOGRAFICA**

FTAX - Genere	documentazione allegata
FTAP - Tipo	fotografia b/n
FTAD - Data	1994/00/00
FTAN - Codice identificativo	S238F384877/f1
FTAT - Note	Prospetto principale (1994).

FTA - DOCUMENTAZIONE FOTOGRAFICA

FTAX - Genere	documentazione allegata
FTAP - Tipo	fotografia b/n
FTAD - Data	1994/00/00
FTAN - Codice identificativo	S238F384877/92064
FTAT - Note	Prospetto posteriore (1994).

FTA - DOCUMENTAZIONE FOTOGRAFICA

FTAX - Genere	documentazione allegata
FTAP - Tipo	fotografia b/n
FTAD - Data	1994/00/00
FTAN - Codice identificativo	S238F384877/92062
FTAT - Note	Interno: veduta dell'altare (1994).

DRA - DOCUMENTAZIONE GRAFICA

DRAX - Genere	documentazione allegata
DRAT - Tipo	estratto mappa catastale
DRAO - Note	f. 44
DRAS - Scala	1:2000
DRAN - Codice identificativo	S238D384877 catastale
DRAD - Data	1939/00/00

AD - ACCESSO AI DATI**ADS - SPECIFICHE DI ACCESSO AI DATI**

ADSP - Profilo di accesso	1
ADSM - Motivazione	scheda contenente dati liberamente accessibili

CM - COMPILAZIONE**CMP - COMPILAZIONE**

CMPD - Data	1994
CM PN - Nome	Comi, G.
FUR - Funzionario responsabile	Rotundo, Felicia

RVM - TRASCRIZIONE PER INFORMATIZZAZIONE

RVMD - Data	2018
RVMN - Nome	Caldelli, Laura

AGG - AGGIORNAMENTO - REVISIONE

AGGD - Data	2018
AGGN - Nome	Caldelli, Laura

AGGR - Referente scientifico	Rotundo, Felicia
AGGF - Funzionario responsabile	Rotundo, Felicia
AN - ANNOTAZIONI	
OSS - Osservazioni	Nell'ultimo quarto del XIX secolo sono stati effettuati restauri alla copertura ed è stata eseguita la stonacatura delle pareti interne ed esterne.