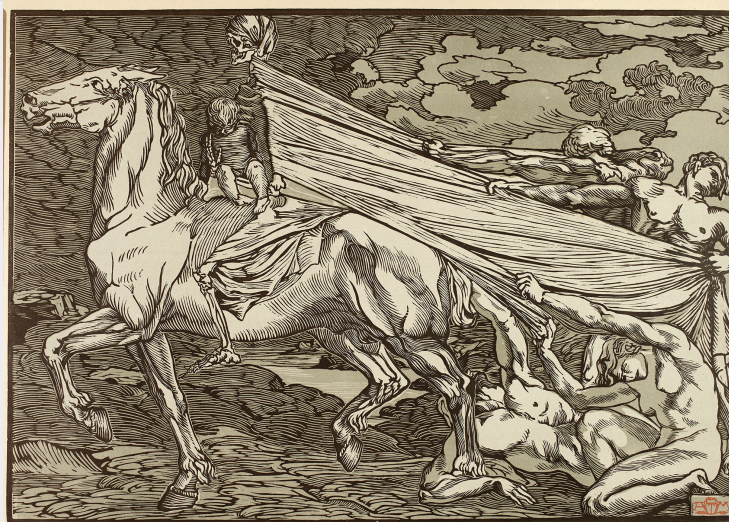


SCHEDA



CD - CODICI

TSK - Tipo Scheda	S
LIR - Livello ricerca	C
NCT - CODICE UNIVOCO	
NCTR - Codice regione	08
NCTN - Numero catalogo generale	00676258
ESC - Ente schedatore	C040012
ECP - Ente competente	S262

OG - OGGETTO

OGT - OGGETTO

OGTD - Definizione	stampa
OGTT - Tipologia	di invenzione

SGT - SOGGETTO

SGTI - Identificazione	Allegoria della morte
SGTT - Titolo	Trionfo della morte

LC - LOCALIZZAZIONE GEOGRAFICA AMMINISTRATIVA

PVC - LOCALIZZAZIONE GEOGRAFICO-AMMINISTRATIVA ATTUALE

PVCS - Stato	ITALIA
PVCR - Regione	Emilia-Romagna
PVCP - Provincia	FC
PVCC - Comune	Forlì

LDC - COLLOCAZIONE SPECIFICA

LDCT - Tipologia	museo
LDCQ - Qualificazione	civico
LDCN - Denominazione attuale	Palazzo Romagnoli. Collezioni del Novecento
LDCU - Indirizzo	Via Cesare Albicini, 12

UB - UBICAZIONE E DATI PATRIMONIALI

INV - INVENTARIO DI MUSEO O DI SOPRINTENDENZA

INVN - Numero MCF2606

INVD - Data 2014

RO - RAPPORTO**ROF - RAPPORTO OPERA FINALE/ORIGINALE**

ROFF - Stadio opera derivazione con varianti

ROFO - Opera finale /originale dsegno

ROFS - Soggetto opera finale/originale Studio per Trionfo della morte

ROFA - Autore opera finale /originale Moroni Antonello

ROFD - Datazione opera finale/originale 1913/ ca

ROFC - Collocazione opera finale/originale Emilia-Romagna/ FC/ Forlì/ Palazzo Romagnoli

ROFI - Inventario opera finale/originale MCF2650

DT - CRONOLOGIA**DTZ - CRONOLOGIA GENERICA**

DTZG - Secolo XX

DTZS - Frazione di secolo primo quarto

DTS - CRONOLOGIA SPECIFICA

DTSI - Da 1913

DTSF - A 1913

DTSL - Validità ca

DTM - Motivazione cronologia bibliografia

DTM - Motivazione cronologia analisi storica

RM - RIFERIMENTO MATRICE

LDM - Luogo di conservazione matrice Emilia-Romagna/ FC/ Forlì/ Palazzo Romagnoli

IVM - Inventario matrice MCF2449

DSM - Cronologia specifica matrice 1913/ ca

DMM - Motivazione cronologia matrice bibliografia

MTM - Materia matrice legno

AU - DEFINIZIONE CULTURALE**AUT - AUTORE**

AUTR - Riferimento all'intervento disegnatore / inventore/ xilografo

AUTM - Motivazione dell'attribuzione confronto

AUTN - Nome scelto Moroni Antonello

AUTA - Dati anagrafici 1889/ 1929

AUTH - Sigla per citazione	Moroni A
MT - DATI TECNICI	
MTC - Materia e tecnica	carta/ xilografia, chiaroscuro
MIS - MISURE	
MISU - Unità	mm
MISA - Altezza	355
MISL - Larghezza	482
MIF - MISURE FOGLIO	
MIFU - Unità	mm
MIFA - Altezza	440
MIFL - Larghezza	585
CO - CONSERVAZIONE	
STC - STATO DI CONSERVAZIONE	
STCC - Stato di conservazione	buono
DA - DATI ANALITICI	
DES - DESCRIZIONE	
DESI - Codifica Iconclass	43A4313
DESS - Indicazioni sul soggetto	Figura scheletrica (La morte) a cavallo con bambino in braccio trattenuta da un lungo drappo tirato con forza da quattro figure maschili e femmili
NSC - Notizie storico-critiche	L'idea compositiva dell'opera compare per la prima volta in una piccola stampa pubblicata nella rivista "L'Eroica" nel 1913. La composizione dovette soddisfare molto l'artista che la tradusse in una xilografia a chiaroscuro di grandi dimensioni esposta nel 1914 alla "Esposizione internazionale di Bianco e Nero" di Firenze. Secondo la bibliografia storica l'opera è la xilografia di Moroni più presente nelle collezioni nazionali e internazionali. Nel 1922 l'artista utilizza infine il medesimo soggetto per il dipinto intitolato "La notte" (Calzini R., La "Fiorentina Primavera", in "L'illustrazione italiana", n. 21, 1922, pp. 595-603).
TU - CONDIZIONE GIURIDICA E VINCOLI	
ACQ - ACQUISIZIONE	
ACQT - Tipo acquisizione	donazione
ACQN - Nome	Fumagalli, Paola
ACQD - Data acquisizione	1953
ACQL - Luogo acquisizione	Forlì
CDG - CONDIZIONE GIURIDICA	
CDGG - Indicazione generica	proprietà Ente pubblico territoriale
CDGS - Indicazione specifica	Comune di Forlì
DO - FONTI E DOCUMENTI DI RIFERIMENTO	
FTA - DOCUMENTAZIONE FOTOGRAFICA	
FTAX - Genere	documentazione allegata
FTAP - Tipo	fotografia digitale (file)

FTAN - Codice identificativo	New_1539368692805
MST - MOSTRE	
MSTT - Titolo	Il solco sottile di Antonello Moroni
MSTL - Luogo	Forlì
MSTD - Data	2016
AD - ACCESSO AI DATI	
ADS - SPECIFICHE DI ACCESSO AI DATI	
ADSP - Profilo di accesso	1
ADSM - Motivazione	scheda contenente dati liberamente accessibili
CM - COMPILAZIONE	
CMP - COMPILAZIONE	
CMPD - Data	2018
CMPN - Nome	Guccini, Marica
FUR - Funzionario responsabile	Tori, Luisa