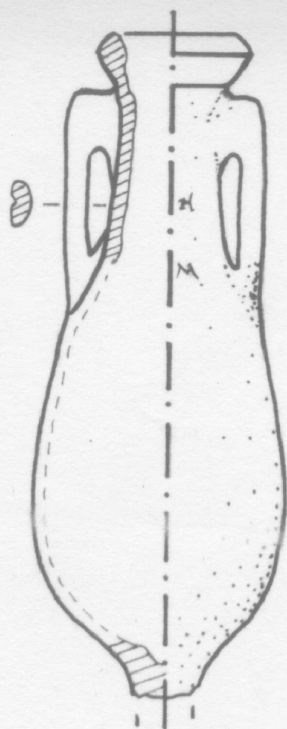


# SCHEDA



## CD - CODICI

TSK - Tipo Scheda RA

LIR - Livello ricerca P

### NCT - CODICE UNIVOCO

NCTR - Codice regione 08

NCTN - Numero catalogo generale 00150761

ESC - Ente schedatore M385

ECP - Ente competente M385

## RV - RELAZIONI

## OG - OGGETTO

### OGT - OGGETTO

OGTD - Definizione anfora/ da trasporto

OGTT - Tipologia Dressel 7/11

## LC - LOCALIZZAZIONE GEOGRAFICO-AMMINISTRATIVA

### PVC - LOCALIZZAZIONE GEOGRAFICO-AMMINISTRATIVA ATTUALE

PVCS - Stato ITALIA

PVCR - Regione Emilia-Romagna

PVCP - Provincia PR

PVCC - Comune Parma

### LDC - COLLOCAZIONE

**SPECIFICA****LA - ALTRE LOCALIZZAZIONI GEOGRAFICO-AMMINISTRATIVE****TCL - Tipo di localizzazione** luogo di reperimento**PRV - LOCALIZZAZIONE GEOGRAFICO-AMMINISTRATIVA****PRVS - Stato** ITALIA**PRVR - Regione** Emilia-Romagna**PRVP - Provincia** PR**PRVC - Comune** Parma**UB - DATI PATRIMONIALI****INV - INVENTARIO DI MUSEO O SOPRINTENDENZA****INVN - Numero** 12254**INVD - Data** 1981**GP - GEOREFERENZIAZIONE TRAMITE PUNTO****GPD - DESCRIZIONE DEL PUNTO****GPDP - PUNTO****GPB - BASE DI  
RIFERIMENTO****RE - MODALITA' DI REPERIMENTO****DSC - DATI DI SCAVO****DSCA - Responsabile  
scientifico** Calvani Marini, Mirella**DSCD - Data** 1980/06/06**DSCI - Numero inventario  
di scavo** Q 3 I 13**DT - CRONOLOGIA****DTZ - CRONOLOGIA GENERICA****DTZG - Fascia cronologica  
di riferimento** I sec. d.C.**DTS - CRONOLOGIA SPECIFICA****DTSI - Da** 1**DTSF - A** 100**DTM - Motivazione cronologia** NR (recupero pregresso)**AU - DEFINIZIONE CULTURALE****ATB - AMBITO CULTURALE****ATBD - Denominazione** ambito romano**ATBM - Motivazione  
dell'attribuzione** NR (recupero pregresso)**MT - DATI TECNICI****MTC - Materia e tecnica** argilla**MIS - MISURE****MISU - Unità** cm**MISA - Altezza** 72**MISV - Varie** diametro bocca 17**DA - DATI ANALITICI**

**DES - DESCRIZIONE****DESO - Indicazioni  
sull'oggetto**

Anfora romana da trasporto in argilla rosa pallido con fascia esterna beige, depurata, con vacuoli; ingubbiatura giallina. Orlo distinto svasato ed ingrossato, collo cilindrico, corpo piriforme desinente in puntale pieno; anse a nastro con solcatura pronunciata ed arrotondate all'interno, con spalla a gomito stretto e profilo rettilineo, impostate sotto l'orlo e sulla spalla. Sul collo, a metà altezza, dipinto in pittura nera su tre righe: C = C[...] ?, sotto: P MA - iniziali di tria nomina, entro l'ansa: XL - quadraginta. Anfora Dressel 7/11, forma 8, di produzione spagnola, destinata al trasporto di salse di pesce.

**ISR - ISCRIZIONI****ISRC - Classe di  
appartenenza**

non determinabile

**ISRL - Lingua**

latino

**ISRS - Tecnica di scrittura**

a pittura

**ISRT - Tipo di caratteri**

capitale

**ISRP - Posizione**

Sul collo ed entro l'ansa

**ISRI - Trascrizione**

C // P MA // XL

**CO - CONSERVAZIONE****STC - STATO DI CONSERVAZIONE****STCC - Stato di  
conservazione**

intero

**STCS - Indicazioni  
specifiche**

manca il puntale, macchie in superficie

**TU - CONDIZIONE GIURIDICA E VINCOLI****CDG - CONDIZIONE GIURIDICA****CDGG - Indicazione  
generica**

proprietà Stato

**DO - FONTI E DOCUMENTI DI RIFERIMENTO****FTA - DOCUMENTAZIONE FOTOGRAFICA****FTAX - Genere**

documentazione allegata

**FTAP - Tipo**

positivo b/n

**FTAE - Ente proprietario**

MBAC-MC-PIL

**FTAN - Codice identificativo**

MANPR00150761

**AD - ACCESSO AI DATI****ADS - SPECIFICHE DI ACCESSO AI DATI****ADSP - Profilo di accesso**

3

**ADSM - Motivazione**

scheda di bene non adeguatamente sorvegliabile

**CM - COMPILAZIONE****CMP - COMPILAZIONE****CMPD - Data**

1981

**CMPN - Nome**

Scotti, Cecilia

**FUR - Funzionario  
responsabile**

Marini Calvani, Mirella

**RVM - TRASCRIZIONE PER INFORMATIZZAZIONE****RVMD - Data**

2018

