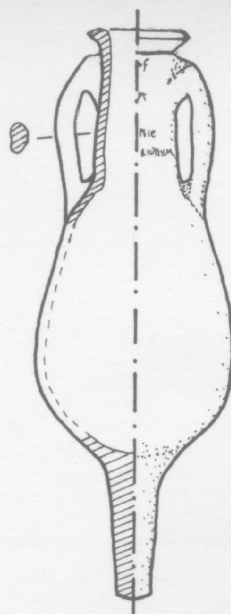


SCHEDA



CD - CODICI

TSK - Tipo Scheda RA

LIR - Livello ricerca P

NCT - CODICE UNIVOCO

NCTR - Codice regione 08

NCTN - Numero catalogo generale 00150764

ESC - Ente schedatore M385

ECP - Ente competente M385

RV - RELAZIONI

OG - OGGETTO

OGT - OGGETTO

OGTD - Definizione anfora/ da trasporto

OGTT - Tipologia Dressel 7/11

LC - LOCALIZZAZIONE GEOGRAFICO-AMMINISTRATIVA

PVC - LOCALIZZAZIONE GEOGRAFICO-AMMINISTRATIVA ATTUALE

PVCS - Stato ITALIA

PVCR - Regione Emilia-Romagna

PVCP - Provincia PR

PVCC - Comune Parma

LDC - COLLOCAZIONE SPECIFICA

LA - ALTRE LOCALIZZAZIONI GEOGRAFICO-AMMINISTRATIVE

TCL - Tipo di localizzazione luogo di reperimento

PRV - LOCALIZZAZIONE GEOGRAFICO-AMMINISTRATIVA

PRVS - Stato ITALIA

PRVR - Regione Emilia-Romagna

PRVP - Provincia	PR
PRVC - Comune	Parma
UB - DATI PATRIMONIALI	
INV - INVENTARIO DI MUSEO O SOPRINTENDENZA	
INVN - Numero	12257
INVD - Data	1981
GP - GEOREFERENZIAZIONE TRAMITE PUNTO	
GPD - DESCRIZIONE DEL PUNTO	
GPDP - PUNTO	
GPB - BASE DI RIFERIMENTO	
RE - MODALITA' DI REPERIMENTO	
DSC - DATI DI SCAVO	
DSCA - Responsabile scientifico	Calvani Marini, Mirella
DSCD - Data	1980/06/06
DSCI - Numero inventario di scavo	Q 4 H 15
DT - CRONOLOGIA	
DTZ - CRONOLOGIA GENERICA	
DTZG - Fascia cronologica di riferimento	I sec. d.C.
DTS - CRONOLOGIA SPECIFICA	
DTSI - Da	1
DTSF - A	100
DTM - Motivazione cronologia	NR (recupero pregresso)
AU - DEFINIZIONE CULTURALE	
ATB - AMBITO CULTURALE	
ATBD - Denominazione	ambito romano
ATBM - Motivazione dell'attribuzione	NR (recupero pregresso)
MT - DATI TECNICI	
MTC - Materia e tecnica	argilla/ rosata
MIS - MISURE	
MISU - Unità	cm
MISA - Altezza	88.5
MISV - Varie	diametro bocca 16
DA - DATI ANALITICI	
DES - DESCRIZIONE	
DESO - Indicazioni sull'oggetto	Anfora romana da trasporto in argilla rosa chiara depurata e compatta; ingubbiatura giallina. Basso orlo distinto estrofflesso, collo cilindrico con ingrossamento in basso, corpo piriforme arrotondato desinente in alto puntale cilindrico pieno; anse a nastro con solcatura pronunciata, gomito stretto e profilo arcuato, impostate sotto l'orlo e sulla spalla. Sul collo, da sotto l'orlo alla spalla, dipinto in lettere nere su cinque

righe: g.f = g(ari) f(los); sotto II = duo (milia ? Oppure secunda);
sotto: his[...]nie = Hispanie; sotto QQ Caecilurum = idem; sotto C.L.
M. - iniziali di tria nomina; entro l'ansa: X [...] = contrassegno
numerico. Anfora Dressel 7/11, forma 8, di produzione spagnola.

ISR - ISCRIZIONI

ISRC - Classe di appartenenza

commerciale

ISRL - Lingua

latino

ISRS - Tecnica di scrittura

pittura

ISRP - Posizione

Sul collo, da sotto l'orlo alla spalla

ISRI - Trascrizione

g.f. // sotto II // his[...]nie // QQ Caecilurum // C.L.M. // X [...]

CO - CONSERVAZIONE

STC - STATO DI CONSERVAZIONE

STCC - Stato di conservazione

integro

STCS - Indicazioni specifiche

qualche macchia in superficie

TU - CONDIZIONE GIURIDICA E VINCOLI

CDG - CONDIZIONE GIURIDICA

CDGG - Indicazione generica

proprietà Stato

DO - FONTI E DOCUMENTI DI RIFERIMENTO

FTA - DOCUMENTAZIONE FOTOGRAFICA

FTAX - Genere

documentazione allegata

FTAP - Tipo

positivo b/n

FTAE - Ente proprietario

MBAC-MC-PIL

FTAN - Codice identificativo

MANPR00150764

AD - ACCESSO AI DATI

ADS - SPECIFICHE DI ACCESSO AI DATI

ADSP - Profilo di accesso

3

ADSM - Motivazione

scheda di bene non adeguatamente sorvegliabile

CM - COMPILAZIONE

CMP - COMPILAZIONE

CMPD - Data

1981

CMPN - Nome

Scotti, Cecilia

FUR - Funzionario responsabile

Marini Calvani, Mirella

RVM - TRASCRIZIONE PER INFORMATIZZAZIONE

RVMD - Data

2018

RVMN - Nome

Peruzzi, Lucia

AN - ANNOTAZIONI