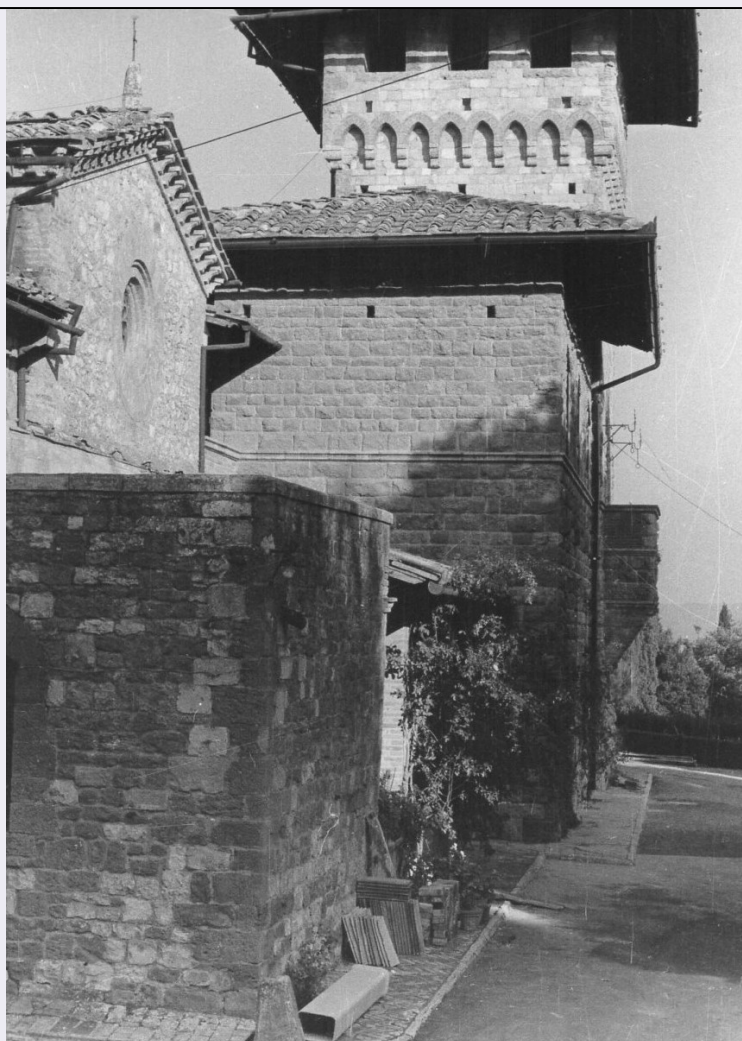


SCHEDA



CD - CODICI

TSK - Tipo scheda A

LIR - Livello ricerca I

NCT - CODICE UNIVOCO

NCTR - Codice regione 09

NCTN - Numero catalogo generale 00384127

ESC - Ente schedatore S238

ECP - Ente competente S238

OG - OGGETTO

OGT - OGGETTO

OGTD - Definizione tipologica convento

OGTQ - Qualificazione francescano

OGTN - Denominazione EX CONVENTO DEI CAPPUCCINI

LC - LOCALIZZAZIONE GEOGRAFICO-AMMINISTRATIVA

PVC - LOCALIZZAZIONE GEOGRAFICO-AMMINISTRATIVA

PVCS - Stato ITALIA

PVCR - Regione Toscana

PVCP - Provincia	SI
PVCC - Comune	San Gimignano
PVCL - Località	SAN GIMIGNANO
PVCE	Località Strada
PVCI - Indirizzo	Strada comunale da San Gimignano a Camporbiano, s.n.c.
SET - SETTORE	
SETT - Tipo	TP
CS - LOCALIZZAZIONE CATASTALE	
CTL - Tipo di localizzazione	localizzazione fisica
CTS - LOCALIZZAZIONE CATASTALE	
CTSC - Comune	San Gimignano
CTSF - Foglio/Data	69/ 1964
CTSN - Particelle	67
CTSP - Proprietari	Proprietà privata
GP - GEOREFERENZIAZIONE TRAMITE PUNTO	
GPI - Identificativo punto	2
GPL - Tipo di localizzazione	localizzazione fisica
GPD - DESCRIZIONE DEL PUNTO	
GPDP - PUNTO	
GPDPX - Coordinata X	11.026348453
GPDPY - Coordinata Y	43.477989443
GPM - Metodo di georeferenziazione	punto approssimato
GPT - Tecnica di georeferenziazione	rilievo da cartografia senza sopralluogo
GPP - Proiezione e Sistema di riferimento	WGS84
GPB - BASE DI RIFERIMENTO	
GPBB - Descrizione sintetica	ICCD1010945_rt_ofc.10k10
GPBT - Data	1-11-2018
GPBO - Note	(4084713) -Ortofotocarta 2010- (http://www502.regione.toscana.it/cartografia/wmsraster/com.rt.wms.RTmap/wms?map=wmsofc&) - rt_ofc.10k10
AU - DEFINIZIONE CULTURALE	
ATB - AMBITO CULTURALE	
ATBR - Riferimento all'intervento	costruzione
ATBD - Denominazione	maestranze locali
ATBM - Fonte dell'attribuzione	analisi storica
ATBM - Fonte dell'attribuzione	analisi stilistica
RE - NOTIZIE STORICHE	
REN - NOTIZIA	

RENr - Riferimento	intero bene
RENS - Notizia sintetica	edificazione
RENN - Notizia	L'edificazione della struttura risale alla fine del XVI secolo.
RENF - Fonte	analisi storica
RENF - Fonte	analisi stilistica

REL - CRONOLOGIA, ESTREMO REMOTO

RELS - Secolo	XVI
RELI - Data	1587/00/00
RELX - Validità	post

REV - CRONOLOGIA, ESTREMO RECENTE

REVS - Secolo	XVI
REVI - Data	1587/00/00
REVX - Validità	ante

RE - NOTIZIE STORICHE

REN - NOTIZIA

RENr - Riferimento	intero bene
RENS - Notizia sintetica	ristrutturazione
RENN - Notizia	Agli inizi del XIX secolo l'edificio viene ristrutturato e ampliato.
RENF - Fonte	analisi storica
RENF - Fonte	analisi stilistica

REL - CRONOLOGIA, ESTREMO REMOTO

RELS - Secolo	XIX
RELI - Data	1821/00/00
RELX - Validità	post

REV - CRONOLOGIA, ESTREMO RECENTE

REVS - Secolo	XIX
REVI - Data	1821/00/00
REVX - Validità	ante

RE - NOTIZIE STORICHE

REN - NOTIZIA

RENr - Riferimento	intero bene
RENS - Notizia sintetica	ristrutturazione
RENN - Notizia	L'edificio viene ristrutturato in stile neogotico.
RENF - Fonte	analisi storica
RENF - Fonte	analisi stilistica

REL - CRONOLOGIA, ESTREMO REMOTO

RELS - Secolo	XIX
RELF - Frazione di secolo	fine
RELW - Validità	ca

REV - CRONOLOGIA, ESTREMO RECENTE

REVS - Secolo	XIX
REVF - Frazione di secolo	fine

REVV - Validità	ca
IS - IMPIANTO STRUTTURALE	
IST - Configurazione strutturale primaria	Edificio a pianta poligonale; strutture verticali in laterizio, travertino e pietra calcarea; coperture a tetto con manto in laterizio.
PN - PIANTA	
PNR - Riferimento alla parte	intero bene
PNT - PIANTA	
PNTF - Forma	poligonale a 6 lati
SV - STRUTTURE VERTICALI	
SVC - TECNICA COSTRUTTIVA	
SVCU - Ubicazione	intero bene
SVCT - Tipo di struttura	parete
SVCC - Genere	in muratura
SVCM - Materiali	laterizio
SVCM - Materiali	travertino
SVCM - Materiali	pietra calcarea
SO - STRUTTURE DI ORIZZONTAMENTO	
SOU - Ubicazione	intero bene
SOF - TIPO	
SOFG - Genere	solai
SO - STRUTTURE DI ORIZZONTAMENTO	
SOU - Ubicazione	intero bene
SOF - TIPO	
SOFG - Genere	volta
SOFF - Forma	a botte
SO - STRUTTURE DI ORIZZONTAMENTO	
SOU - Ubicazione	intero bene
SOF - TIPO	
SOFG - Genere	volta
SOFF - Forma	a crociera
CP - COPERTURE	
CPU - Ubicazione	intero bene
CPF - CONFIGURAZIONE ESTERNA	
CPFG - Genere	a tetto
CPM - MANTO DI COPERTURA	
CPMR - Riferimento	intera copertura
CPMM - Materiali	laterizio
US - UTILIZZAZIONI	
USA - USO ATTUALE	
USAR - Riferimento alla parte	intero bene
USAD - Uso	abitazione
USO - USO STORICO	

USOR - Riferimento alla parte	intero bene
USOC - Riferimento cronologico	destinazione originaria
USOD - Uso	convento

TU - CONDIZIONE GIURIDICA E VINCOLI

CDG - CONDIZIONE GIURIDICA

CDGG - Indicazione generica	proprietà privata
------------------------------------	-------------------

DO - FONTI E DOCUMENTI DI RIFERIMENTO

FTA - DOCUMENTAZIONE FOTOGRAFICA

FTAX - Genere	documentazione allegata
FTAP - Tipo	fotografia b/n
FTAD - Data	1974/00/00
FTAN - Codice identificativo	S238F384127/13658
FTAT - Note	Veduta esterna (1974).

FTA - DOCUMENTAZIONE FOTOGRAFICA

FTAX - Genere	documentazione allegata
FTAP - Tipo	fotografia b/n
FTAD - Data	1994/00/00
FTAN - Codice identificativo	S238F384127/91650
FTAT - Note	Interno: veduta del camino (1994).

FTA - DOCUMENTAZIONE FOTOGRAFICA

FTAX - Genere	documentazione allegata
FTAP - Tipo	fotografia b/n
FTAD - Data	1994/00/00
FTAN - Codice identificativo	S238F384127/91649
FTAT - Note	Cortile interno (1994).

FTA - DOCUMENTAZIONE FOTOGRAFICA

FTAX - Genere	documentazione allegata
FTAP - Tipo	fotografia b/n
FTAD - Data	1994/00/00
FTAN - Codice identificativo	S238F384127/91652
FTAT - Note	Interno: particolare del solaio (1994).

DRA - DOCUMENTAZIONE GRAFICA

DRAX - Genere	documentazione allegata
DRAT - Tipo	estratto mappa catastale
DRAO - Note	f. 69
DRAS - Scala	1:2000
DRAN - Codice identificativo	S238D384127 catastale
DRAD - Data	1964/00/00

AD - ACCESSO AI DATI

ADS - SPECIFICHE DI ACCESSO AI DATI**ADSP - Profilo di accesso**

1

ADSM - Motivazione

scheda contenente dati liberamente accessibili

CM - COMPILAZIONE**CMP - COMPILAZIONE****CMPD - Data**

1994

CMPN - Nome

Callaioli, A.M.

**FUR - Funzionario
responsabile**

Rotundo, Felicia

RVM - TRASCRIZIONE PER INFORMATIZZAZIONE**RVMD - Data**

2018

RVMN - Nome

Caldelli, Laura

AGG - AGGIORNAMENTO - REVISIONE**AGGD - Data**

1998

AGGN - Nome

Sembranti, S.

**AGGR - Referente
scientifico**

Rotundo, Felicia

**AGGF - Funzionario
responsabile**

Rotundo, Felicia

AGG - AGGIORNAMENTO - REVISIONE**AGGD - Data**

2018

AGGN - Nome

Caldelli, Laura

**AGGR - Referente
scientifico**

Rotundo, Felicia

**AGGF - Funzionario
responsabile**

Rotundo, Felicia