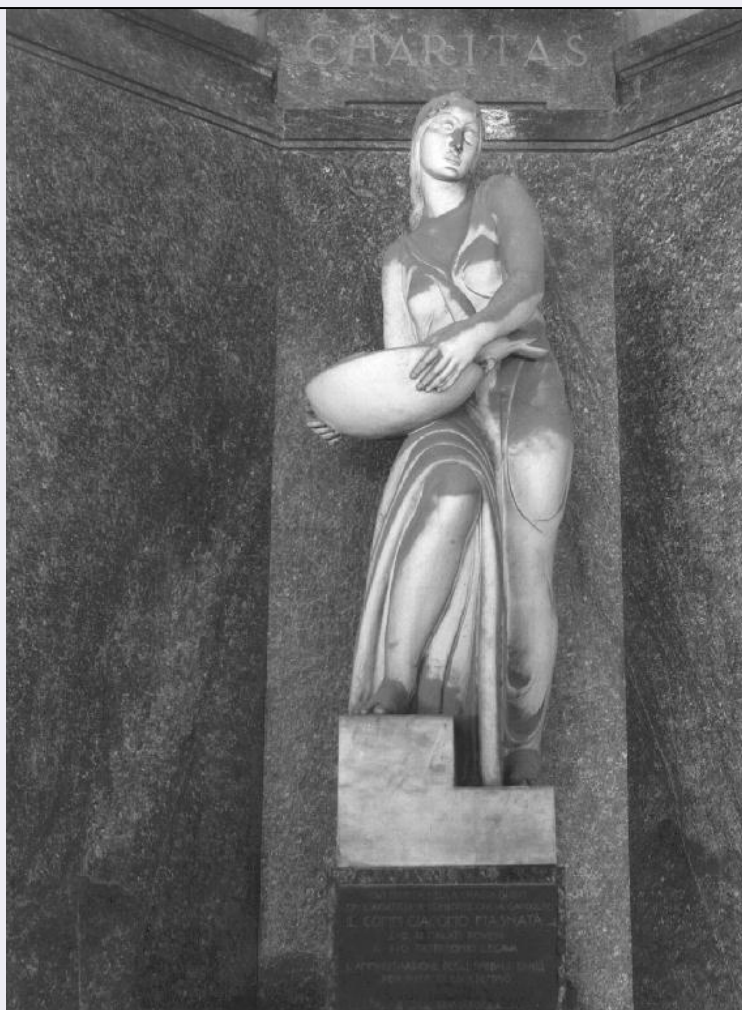


SCHEDA



CD - CODICI

TSK - Tipo Scheda OA

LIR - Livello ricerca C

NCT - CODICE UNIVOCO

NCTR - Codice regione 09

NCTN - Numero catalogo generale 00655765

ESC - Ente schedatore S156

ECP - Ente competente S156

RV - RELAZIONI

RVE - STRUTTURA COMPLESSA

RVEL - Livello 4

RVER - Codice bene radice 0900655765

OG - OGGETTO

OGT - OGGETTO

OGTD - Definizione dipinto murale

OGTP - Posizione quarta lunetta

SGT - SOGGETTO

SGTI - Identificazione Il crocifisso di San Damiano parla a San Francesco

LC - LOCALIZZAZIONE GEOGRAFICO-AMMINISTRATIVA

PVC - LOCALIZZAZIONE GEOGRAFICO-AMMINISTRATIVA ATTUALE

| | |
|-------------------------|---------|
| PVCS - Stato | ITALIA |
| PVCR - Regione | Toscana |
| PVCP - Provincia | FI |
| PVCC - Comune | Firenze |

LDC - COLLOCAZIONE SPECIFICA**UB - UBICAZIONE E DATI PATRIMONIALI**

| | |
|------------------------------------|----|
| UBO - Ubicazione originaria | OR |
|------------------------------------|----|

DT - CRONOLOGIA**DTZ - CRONOLOGIA GENERICA**

| | |
|----------------------------------|-----------|
| DTZG - Secolo | sec. XVII |
| DTZS - Frazione di secolo | inizio |

DTS - CRONOLOGIA SPECIFICA

| | |
|-------------------------------------|----------------|
| DTSI - Da | 1600 |
| DTSV - Validita' | post |
| DTSF - null | 1602 |
| DTSL - Validita' | ante |
| DTM - Motivazione cronologia | bibliografia |
| DTM - Motivazione cronologia | documentazione |

AU - DEFINIZIONE CULTURALE**AUT - AUTORE**

| | |
|---|------------------------|
| AUTR - Riferimento all'intervento | disegnatore/ esecutore |
| AUTM - Motivazione dell'attribuzione | documentazione |
| AUTM - Motivazione dell'attribuzione | bibliografia |
| AUTN - Nome scelto | Ligozzi Jacopo |
| AUTA - Dati anagrafici | 1547/ 1626 |
| AUTH - Sigla per citazione | 00000542 |

MT - DATI TECNICI

| | |
|--------------------------------|----------------------------|
| MTC - Materia e tecnica | intonaco/ pittura a fresco |
|--------------------------------|----------------------------|

MIS - MISURE

| | |
|------------------------|-----------|
| MISU - Unita' | cm |
| MISR - Mancanza | MNR |
| FRM - Formato | lunettato |

CO - CONSERVAZIONE**STC - STATO DI CONSERVAZIONE**

| | |
|--------------------------------------|----------|
| STCC - Stato di conservazione | mediocre |
|--------------------------------------|----------|

RS - RESTAURI**RST - RESTAURI**

| | |
|--------------------|------|
| RSTD - Data | 1958 |
|--------------------|------|

| | |
|--|--|
| RSTE - Ente responsabile | O.P.D. Fi |
| RSTN - Nome operatore | Dini D. (?) |
| DA - DATI ANALITICI | |
| DES - DESCRIZIONE | |
| DESO - Indicazioni sull'oggetto | L'affresco rappresenta due momenti della vita del Santo. In primo piano è descritto Francesco in abiti cortesi all'interno della chiesa di San Damiano che, in ginocchio, con la mano sinistra sul petto e l'altra aperta, prega il Crocifisso collocato sopra la mensa d'altare. Sullo sfondo, a sinistra della lunetta, è rappresentato il momento in cui, il Santo, accompagnato dalla figura di un prete, lascia un'offerta all'interno di una nicchia, per il restauro dell'edificio. Nonostante lo stato conservativo di questa lunetta non sia dei migliori, si può apprezzare con quanta cura il Ligozzi descriva l'interno della chiesa: particolari accuratamente riprodotti come la mensa d'altare, le cui gambe finemente scolpite sorreggono un piano su cui poggiano un vaso di fiori e un candeliere, piuttosto che una tavola dal soggetto sacro ("dipinto nel dipinto"), creano un'atmosfera intima, adatta per il raccoglimento e la preghiera. Anche nel modo di concepire lo spazio vista prospettico il pittore riesce a dare prova della sua abilità riproponendo quelle scatole prospettiche tanto care agli artisti del Quattrocento |
| DESI - Codifica Iconclass | 11 H (FRANCESCO) 5 |
| DESS - Indicazioni sul soggetto | Soggetti sacri. Personaggi: San Francesco. Ecclesiastici: prete. Abbigliamento: contemporaneo. Abbigliamento religioso. Interno: chiesa. Simboli: crocifisso. Oggetti: vaso di fiori; candelabro. Vedute. |
| ISR - ISCRIZIONI | |
| ISRC - Classe di appartenenza | didascalica |
| ISRL - Lingua | volgare |
| ISRS - Tecnica di scrittura | a pennello nero |
| ISRT - Tipo di caratteri | lettere capitali |
| ISRP - Posizione | in basso, in corrispondenza del santo che prega entro un cartiglio |
| ISRA - Autore | Angelo Grillo (Rime) |
| ISRI - Trascrizione | OH TRE VOLTE FELICE./ POI CHE TRE VOLTE INCHINA/ ATE QUEL CHE SOSTIENE IL CIELO E DICE./ SOVRASTA A' SANTA CHIESA ALTA RUINA,/ INSPIRISI DIVINA/ VIRTU', PER FARNE LA TUA MAN SOSTEGNO/ E' NCORONARTI NEL SUPERNO REGNO |
| | L'intero ciclo decorativo venne commissionato dai frati minori al veronese Jacopo Ligozzi, autore, come attesta la firma autografa nella seconda e quinta scena, della parete meridionale, di quella occidentale e degli episodi quali "L'incontro di San Francesco, San Domenico e Sant'Angelo Carmelitano in San Giovanni in Laterano" e "San Francesco riceve le stimmate". A lui subentrarono, in un secondo momento, Giovanni Mannozi, Galeazzo Ghidoni, Filippo Tarchiani e Nicodemo Ferrucci che portarono a compimento la parte restante del ciclo, avvalendosi, per alcune scene (è questo il caso della "Cacciata dei diavoli"), di disegni preparatori che lo stesso Ligozzi aveva lasciato. Il 1599, anno di edizione delle "Rime" di Andrea Grillo, testo da cui il Ligozzi avrebbe tratto le citazioni presenti sotto ogni singolo episodio entro cartigli o cornici, è stato fissato come termine post quem per l'inizio dei lavori del ciclo (Conigliello 1989). Ipotesi |

NSC - Notizie storico-critiche

avvalorata dalla presenza di due date trascritte dal pittore veronese negli episodi de "Il dono del mantello" e "La rinuncia ai beni paterni", rispettivamente 1600 e 1602. Se poi consideriamo un pagamento avvenuto nel 1605 da parte di un certo Bali Roberto Pucci per una della lunette del chiostro e che la sesta storia venne ripresa tra il 1604 e il 1607 dal Poccetti in uno degli affreschi dell'Annunziata (Conigliello 1989), possiamo proporre anche un arco cronologico per le prime scene ligozziane compreso tra il 1600, anno tradizionalmente riconosciuto dalla letteratura (a partire da Giuseppe Richa) come inizio della decorazione, e il 1607. A distanza di quasi un decennio subentrò, nella parete settentrionale, il pittore Toscano in arte conosciuto come Giovanni da San Giovanni che dipinse le prime cinque storie (Baldinucci 1846). Fu la volta di Galeazzo Ghidoni con l'episodio del "San Francesco che resuscita un bambino annegato" e di Filippo Tarchiani con il "Miracolo di San Francesco che converte l'acqua in vino". Le successive scene, ventitre e ventiquattro, si devono nuovamente al Ligozzi che lasciò definitivamente il posto a Nicodemo Ferrucci, autore delle cinque lunette conclusive del ciclo francescano. Il termine della decorazione può essere considerata, come riferisce il Terrinca (1691), la data 1624 (Matteoli 1973; Conigliello 1990). Come sottolinea la studiosa Lucilla Conigliello (1989), gli affreschi del Ligozzi si differenziano non solo dalla tradizione cinque-seicentesca di Andrea del Sarto piuttosto che Bernardo Poccetti per spazi meno scenografici e figure che si proiettano in primissimo piano, ma anche per una grande attenzione ai particolari che denotano il gusto per l'ornato (elemento distintivo della sua attività di decoratore) e per l'introduzione di elementi di novità che creano nello spettatore effetto di meraviglia. La sua pittura nitida e arcaizzante, che bene si fonde con la vita francescana e costituisce un modello per il fedele, si rivolge piuttosto, nell'organizzazione degli spazi riprodotti come scatole prospettiche e nelle tipologie fisionomiche, agli artisti del secolo XV (Ghirlandaio, Signorelli)

TU - CONDIZIONE GIURIDICA E VINCOLI**CDG - CONDIZIONE GIURIDICA****CDGG - Indicazione generica**

detenzione Ente religioso cattolico

DO - FONTI E DOCUMENTI DI RIFERIMENTO**FTA - DOCUMENTAZIONE FOTOGRAFICA****FTAX - Genere**

documentazione allegata

FTAP - Tipo

fotografia digitale

FTAN - Codice identificativo

SSPSAEPM FI 10130UC

FTA - DOCUMENTAZIONE FOTOGRAFICA**FTAX - Genere**

documentazione allegata

FTAP - Tipo

fotografia digitale

FTA - DOCUMENTAZIONE FOTOGRAFICA**FTAX - Genere**

documentazione allegata

FTAP - Tipo

fotografia b/n

BIB - BIBLIOGRAFIA**BIBX - Genere**

bibliografia di confronto

BIBA - Autore

Rau A./ Rastrelli M.

BIBD - Anno di edizione

1769-1776

| | |
|-----------------------------------|-----------------------------|
| BIBH - Sigla per citazione | 00003909 |
| BIBN - V., pp., nn. | v. VII (1773) pp. 231-238 |
| BIB - BIBLIOGRAFIA | |
| BIBX - Genere | bibliografia di confronto |
| BIBA - Autore | Bernasconi C. |
| BIBD - Anno di edizione | 1864 |
| BIBH - Sigla per citazione | 00005159 |
| BIBN - V., pp., nn. | pp. 354-357 |
| BIB - BIBLIOGRAFIA | |
| BIBX - Genere | bibliografia di confronto |
| BIBA - Autore | Voss H. |
| BIBD - Anno di edizione | 1920 |
| BIBH - Sigla per citazione | 00003290 |
| BIBN - V., pp., nn. | pp. 413-424 |
| BIB - BIBLIOGRAFIA | |
| BIBX - Genere | bibliografia di confronto |
| BIBA - Autore | Gamba C. |
| BIBD - Anno di edizione | 1921 |
| BIBH - Sigla per citazione | 00003422 |
| BIBN - V., pp., nn. | pp. 1-15 |
| BIB - BIBLIOGRAFIA | |
| BIBX - Genere | bibliografia di confronto |
| BIBA - Autore | Allgemeines Lexicon |
| BIBD - Anno di edizione | 1907-1950 |
| BIBH - Sigla per citazione | 00000214 |
| BIBN - V., pp., nn. | v. XXIII (1929) pp. 220-221 |
| BIB - BIBLIOGRAFIA | |
| BIBX - Genere | bibliografia di confronto |
| BIBA - Autore | Venturi A. |
| BIBD - Anno di edizione | 1901-1940 |
| BIBH - Sigla per citazione | 00000585 |
| BIBN - V., pp., nn. | v. IX (1934) pp. 462-481 |
| BIB - BIBLIOGRAFIA | |
| BIBX - Genere | bibliografia di confronto |
| BIBA - Autore | Bacci M. |
| BIBD - Anno di edizione | 1963 |
| BIBH - Sigla per citazione | 00003477 |
| BIBN - V., pp., nn. | pp. 46-84 |
| BIB - BIBLIOGRAFIA | |
| BIBX - Genere | bibliografia specifica |
| BIBA - Autore | Immagine San |
| BIBD - Anno di edizione | 1982 |

| | |
|--|--|
| BIBH - Sigla per citazione | 00001123 |
| BIBN - V., pp., nn. | p. 68 |
| BIBI - V., tavv., figg. | f. 5 |
| BIB - BIBLIOGRAFIA | |
| BIBX - Genere | bibliografia di confronto |
| BIBA - Autore | Seicento fiorentino |
| BIBD - Anno di edizione | 1986 |
| BIBH - Sigla per citazione | 00000279 |
| BIBN - V., pp., nn. | v. III (Biografie) pp. 104-107 |
| BIB - BIBLIOGRAFIA | |
| BIBX - Genere | bibliografia specifica |
| BIBA - Autore | Chiostro Ognissanti |
| BIBD - Anno di edizione | 1989 |
| BIBH - Sigla per citazione | 00000323 |
| BIBN - V., pp., nn. | p. 45 |
| BIB - BIBLIOGRAFIA | |
| BIBX - Genere | bibliografia specifica |
| BIBA - Autore | Batazzi F./ Giusti A. M. |
| BIBD - Anno di edizione | 1992 |
| BIBH - Sigla per citazione | 00001134 |
| BIBN - V., pp., nn. | pp. 78-80, 85 |
| BIB - BIBLIOGRAFIA | |
| BIBX - Genere | bibliografia specifica |
| BIBA - Autore | Dizionario biografico |
| BIBD - Anno di edizione | 1960- |
| BIBH - Sigla per citazione | 00000386 |
| BIBN - V., pp., nn. | v. LXV (2005) p. 118 |
| BIB - BIBLIOGRAFIA | |
| BIBX - Genere | bibliografia di confronto |
| BIBA - Autore | Conigliello L. |
| BIBD - Anno di edizione | 2005 |
| BIBH - Sigla per citazione | 00014834 |
| AD - ACCESSO AI DATI | |
| ADS - SPECIFICHE DI ACCESSO AI DATI | |
| ADSP - Profilo di accesso | 3 |
| ADSM - Motivazione | scheda di bene non adeguatamente sorvegliabile |
| CM - COMPILAZIONE | |
| CMP - COMPILAZIONE | |
| CMPD - Data | 2010 |
| CMPN - Nome | Poggiani C. |
| FUR - Funzionario responsabile | Bisceglia A./ Sframeli M. |