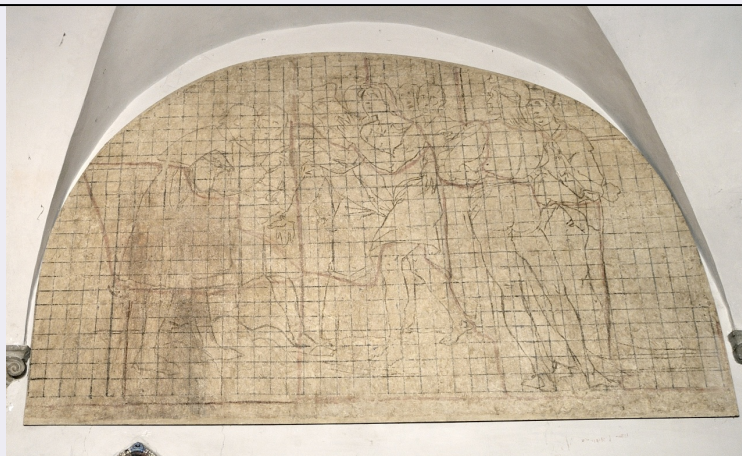


SCHEMA



CD - CODICI

| | |
|---------------------------------|----------|
| TSK - Tipo Scheda | OA |
| LIR - Livello ricerca | P |
| NCT - CODICE UNIVOCO | |
| NCTR - Codice regione | 09 |
| NCTN - Numero catalogo generale | 00744583 |
| ESC - Ente schedatore | S156 |
| ECP - Ente competente | S156 |

RV - RELAZIONI

RVE - STRUTTURA COMPLESSA

| | |
|---------------------------|------------|
| RVEL - Livello | 10 |
| RVER - Codice bene radice | 0900744583 |

OG - OGGETTO

OGT - OGGETTO

| | |
|--------------------|---------|
| OGTD - Definizione | sinopia |
|--------------------|---------|

SGT - SOGGETTO

| | |
|------------------------|---|
| SGTI - Identificazione | San Francesco d'Assisi rinuncia ai beni del padre |
|------------------------|---|

LC - LOCALIZZAZIONE GEOGRAFICO-AMMINISTRATIVA

PVC - LOCALIZZAZIONE GEOGRAFICO-AMMINISTRATIVA ATTUALE

| | |
|------------------|---------|
| PVCS - Stato | ITALIA |
| PVCR - Regione | Toscana |
| PVCP - Provincia | FI |
| PVCC - Comune | Firenze |

LDC - COLLOCAZIONE SPECIFICA

UB - UBICAZIONE E DATI PATRIMONIALI

| | |
|-----------------------------|----|
| UBO - Ubicazione originaria | SC |
|-----------------------------|----|

RO - RAPPORTO

ROF - RAPPORTO OPERA FINALE/ORIGINALE

| | |
|---------------------|---------|
| ROFF - Stadio opera | sinopia |
|---------------------|---------|

| | |
|---|--|
| ROFO - Opera finale /originale | dipinto murale |
| ROFS - Soggetto opera finale/originale | San Francesco d'Assisi rinuncia ai beni del padre |
| ROFA - Autore opera finale /originale | Ligozzi Jacopo |
| ROFD - Datazione opera finale/originale | 1600-1624 |
| ROFC - Collocazione opera finale/originale | FI/ Firenze/ Chiostro di San Salvatore in Ognissanti |

DT - CRONOLOGIA

DTZ - CRONOLOGIA GENERICA

DTZG - Secolo sec. XVII

DTS - CRONOLOGIA SPECIFICA

DTSI - Da 1600

DTSV - Validita' post

DTSF - null 1624

DTSL - Validita' ca

DTM - Motivazione cronologia analisi stilistica

DTM - Motivazione cronologia bibliografia

AU - DEFINIZIONE CULTURALE

AUT - AUTORE

AUTR - Riferimento all'intervento disegnatore/esecutore

AUTM - Motivazione dell'attribuzione bibliografia

AUTN - Nome scelto Ligozzi Jacopo

AUTA - Dati anagrafici 1547/ 1626

AUTH - Sigla per citazione 00000542

MT - DATI TECNICI

MTC - Materia e tecnica intonaco/ terra bruna

MIS - MISURE

MISU - Unita' cm

MISR - Mancanza MNR

CO - CONSERVAZIONE

STC - STATO DI CONSERVAZIONE

STCC - Stato di conservazione mediocre

DA - DATI ANALITICI

DES - DESCRIZIONE

DESO - Indicazioni sull'oggetto

Si tratta della sinopia quadrettata a forma di lunetta dell'affresco collocato nella parete meridionale del chiostro, raffigurante San Francesco d'Assisi che rinuncia ai beni del padre. Così come nell'affresco la scena presenta in primo piano il Santo che, accompagnato dal sacerdote, si priva dei propri abiti al cospetto del padre che lo richiama alle sue origini. Contrariamente a ciò che si

vede nell'affresco, nella sinopia manca, sullo sfondo, la scena in cui i cittadini di Assisi deridono il Santo per la sua rinuncia.

DESI - Codifica Iconclass 11 H (FRANCESCO) 4

DESS - Indicazioni sul soggetto Personaggi: San Francesco; padre del Santo. Ecclesiastici: prete. Figure maschili. Abbigliamento: contemporaneo. Abbigliamento religioso. Architetture.

TU - CONDIZIONE GIURIDICA E VINCOLI

CDG - CONDIZIONE GIURIDICA

CDGG - Indicazione generica detenzione Ente religioso cattolico

DO - FONTI E DOCUMENTI DI RIFERIMENTO

FTA - DOCUMENTAZIONE FOTOGRAFICA

FTAX - Genere documentazione allegata

FTAP - Tipo diapositiva colore

FTAN - Codice identificativo SSPSAEPM FI 612542

AD - ACCESSO AI DATI

ADS - SPECIFICHE DI ACCESSO AI DATI

ADSP - Profilo di accesso 3

ADSM - Motivazione scheda di bene non adeguatamente sorvegliabile

CM - COMPILAZIONE

CMP - COMPILAZIONE

CMPD - Data 2011

CMPN - Nome Raganella F. R.

FUR - Funzionario responsabile Bisceglia A./Sframeli M.