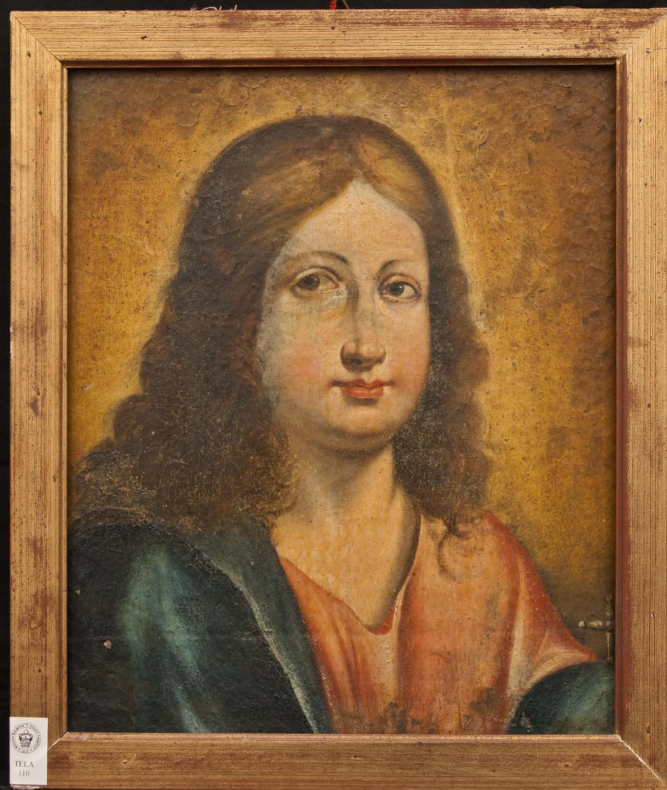


SCHEDA



CD - CODICI

TSK - Tipo Scheda	OA
LIR - Livello ricerca	I
NCT - CODICE UNIVOCO	
NCTR - Codice regione	16
NCTN - Numero catalogo generale	00309866
ESC - Ente schedatore	S273
ECP - Ente competente	S158

OG - OGGETTO

OGT - OGGETTO	
OGTD - Definizione	dipinto
OGTT - Tipologia	dipinto su tela
OGTV - Identificazione	opera isolata
OGTP - Posizione	0290
QNT - QUANTITA'	
QNTN - Numero	1

SGT - SOGGETTO

SGTI - Identificazione	SALVATOR MUNDI
-------------------------------	----------------

LC - LOCALIZZAZIONE GEOGRAFICO-AMMINISTRATIVA**PVC - LOCALIZZAZIONE GEOGRAFICO-AMMINISTRATIVA ATTUALE**

PVCS - Stato	ITALIA
---------------------	--------

PVCR - Regione	Puglia
-----------------------	--------

PVCP - Provincia	LE
-------------------------	----

PVCC - Comune	Lecce
----------------------	-------

LDC - COLLOCAZIONE SPECIFICA

LDCT - Tipologia	monastero
-------------------------	-----------

LDCU - Indirizzo	Via delle Benedettine
-------------------------	-----------------------

DT - CRONOLOGIA**DTZ - CRONOLOGIA GENERICA**

DTZG - Secolo	XVIII
----------------------	-------

DTS - CRONOLOGIA SPECIFICA

DTSI - Da	ante
------------------	------

DTSF - A	post
-----------------	------

DTM - Motivazione cronologia	analisi stilistica
-------------------------------------	--------------------

AU - DEFINIZIONE CULTURALE**AUT - AUTORE**

AUTS - Riferimento all'autore	maniera
--------------------------------------	---------

AUTR - Riferimento all'intervento	pittore
--	---------

AUTM - Motivazione dell'attribuzione	analisi stilistica
---	--------------------

AUTN - Nome scelto	Ignoto
---------------------------	--------

AUTA - Dati anagrafici	Ignoto
-------------------------------	--------

AUTH - Sigla per citazione	Ignoto
-----------------------------------	--------

ATB - AMBITO CULTURALE

ATBD - Denominazione	ambito Italia meridionale
-----------------------------	---------------------------

ATBM - Motivazione dell'attribuzione	analisi stilistica
---	--------------------

MT - DATI TECNICI

MTC - Materia e tecnica	tela/ pittura a olio
--------------------------------	----------------------

MIS - MISURE

MISU - Unità	cm
---------------------	----

MISA - Altezza	41,5
-----------------------	------

MISL - Larghezza	35
-------------------------	----

MISP - Profondità	0
--------------------------	---

MISD - Diametro	0
------------------------	---

MISN - Lunghezza	0
-------------------------	---

MISS - Spessore	0
------------------------	---

MISG - Peso	0
MISV - Varie	0
MISR - Mancanza	MNR
CO - CONSERVAZIONE	
STC - STATO DI CONSERVAZIONE	
STCC - Stato di conservazione	discreto
STCS - Indicazioni specifiche	La superficie pittorica è caratterizzata da vernice ingiallita e ossidata, macchie e ridipinture alterate; la tela, incollata sul margine del telaio di tipo fisso, è stata foderata con carta.
DA - DATI ANALITICI	
DES - DESCRIZIONE	
DESO - Indicazioni sull'oggetto	CORNICE LIGNEA cm. L 35 X H 41,5 La fascetta che fa da cornice, di recente fattura, è applicata sul bordo dipinto e ne occulta 3 cm su ogni lato.
DESI - Codifica Iconclass	11 D 32 4
DESS - Indicazioni sul soggetto	Il Santo, seduto sotto il costone di una roccia, è assorto nei suoi pensieri con lo sguardo rivolto al cielo che indica con la mano destra; il braccio è posato su una roccia sulla quale si intravedono una Croce e un teschio; sulle sue gambe un libro dove è poggiata la sua mano sinistra; sullo sfondo, a destra, un paesaggio montano con piccoli paesini in lontananza.
STM - STEMMI, EMBLEMI, MARCHI	
STMC - Classe di appartenenza	etichetta
STMP - Posizione	Sulla cornice in basso a sinistra
STMD - Descrizione	TELA 110MB
NSC - Notizie storico-critiche	Inventario del Convento
TU - CONDIZIONE GIURIDICA E VINCOLI	
CDG - CONDIZIONE GIURIDICA	
CDGG - Indicazione generica	proprietà Ente religioso cattolico
CDGS - Indicazione specifica	Monastero San Giovanni Evangelista
CDGI - Indirizzo	Via delle Benedettine
DO - FONTI E DOCUMENTI DI RIFERIMENTO	
FTA - DOCUMENTAZIONE FOTOGRAFICA	
FTAX - Genere	documentazione allegata
FTAP - Tipo	fotografia digitale (file)
FTAN - Codice identificativo	New_1541504097603
AD - ACCESSO AI DATI	
ADS - SPECIFICHE DI ACCESSO AI DATI	
ADSP - Profilo di accesso	1
ADSM - Motivazione	scheda contenente dati liberamente accessibili
CM - COMPILAZIONE	
CMP - COMPILAZIONE	

CMPD - Data	2017
CMPN - Nome	Melodia, Francesca Romana
FUR - Funzionario responsabile	Zunno, Antonio