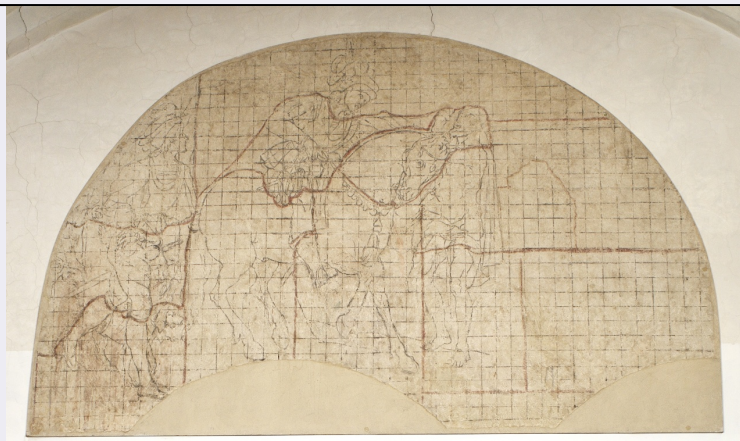


SCHEDA



CD - CODICI

TSK - Tipo Scheda	OA
LIR - Livello ricerca	P
NCT - CODICE UNIVOCO	
NCTR - Codice regione	09
NCTN - Numero catalogo generale	00744583
ESC - Ente schedatore	S156
ECP - Ente competente	S156

RV - RELAZIONI

RVE - STRUTTURA COMPLESSA

RVEL - Livello	3
RVER - Codice bene radice	0900744583

OG - OGGETTO

OGT - OGGETTO

OGTD - Definizione	sinopia
--------------------	---------

SGT - SOGGETTO

SGTI - Identificazione	San Francesco d'Assisi dona il mantello al povero cavaliere
------------------------	---

LC - LOCALIZZAZIONE GEOGRAFICO-AMMINISTRATIVA

PVC - LOCALIZZAZIONE GEOGRAFICO-AMMINISTRATIVA ATTUALE

PVCS - Stato	ITALIA
PVCR - Regione	Toscana
PVCP - Provincia	FI
PVCC - Comune	Firenze

LDC - COLLOCAZIONE SPECIFICA

UB - UBICAZIONE E DATI PATRIMONIALI

UBO - Ubicazione originaria	SC
-----------------------------	----

RO - RAPPORTO

ROF - RAPPORTO OPERA FINALE/ORIGINALE

ROFF - Stadio opera	sinopia
---------------------	---------

ROFO - Opera finale /originale	dipinto murale
ROFS - Soggetto opera finale/originale	San Francesco d'Assisi dona il mantello al povero cavaliere
ROFA - Autore opera finale /originale	Ligozzi Jacopo
ROFD - Datazione opera finale/originale	1600-1624
ROFC - Collocazione opera finale/originale	FI/ Firenze/ Chiostro di San Salvatore in Ognissanti

DT - CRONOLOGIA

DTZ - CRONOLOGIA GENERICA

DTZG - Secolo sec. XVII

DTS - CRONOLOGIA SPECIFICA

DTSI - Da 1600

DTSV - Validita' post

DTSF - null 1624

DTSL - Validita' ca

DTM - Motivazione cronologia analisi stilistica

DTM - Motivazione cronologia bibliografia

AU - DEFINIZIONE CULTURALE

AUT - AUTORE

AUTR - Riferimento all'intervento disegnatore/esecutore

AUTM - Motivazione dell'attribuzione bibliografia

AUTN - Nome scelto Ligozzi Jacopo

AUTA - Dati anagrafici 1547/ 1626

AUTH - Sigla per citazione 00000542

MT - DATI TECNICI

MTC - Materia e tecnica intonaco/ terra rossa

MIS - MISURE

MISU - Unita' cm

MISR - Mancanza MNR

CO - CONSERVAZIONE

STC - STATO DI CONSERVAZIONE

STCC - Stato di conservazione mediocre

DA - DATI ANALITICI

DES - DESCRIZIONE

DESO - Indicazioni sull'oggetto

Si tratta della sinopia quadrettata a forma di lunetta dell'affresco, firmato dal Ligozzi, raffigurante San Francesco che dona il mantello a un povero, collocato sulla parete meridionale del chiostro. Nella sinopia è narrato un episodio della gioventù del Santo: in primo piano, il momento in cui Francesco, in sella al suo destriero e accompagnato da uno scudiero e da un cane, dona il mantello a un povero.

Contrariamente a ciò che è dipinto nell'affresco, nella sinopia manca la scena, sullo sfondo, in cui tra le mura cittadine, il Santo da adolescente si rifiuta di calpestare il mantello.

DESI - Codifica Iconclass 11 H (FRANCESCO) 4

DESS - Indicazioni sul soggetto Personaggi: San Francesco; povero. Figure maschili: scudiero. Figure. Abbigliamento: contemporaneo. Animali: cavallo.

TU - CONDIZIONE GIURIDICA E VINCOLI

CDG - CONDIZIONE GIURIDICA

CDGG - Indicazione generica detenzione Ente religioso cattolico

DO - FONTI E DOCUMENTI DI RIFERIMENTO

FTA - DOCUMENTAZIONE FOTOGRAFICA

FTAX - Genere documentazione allegata

FTAP - Tipo diapositiva colore

FTAN - Codice identificativo SSPSAEPM FI 612544

AD - ACCESSO AI DATI

ADS - SPECIFICHE DI ACCESSO AI DATI

ADSP - Profilo di accesso 3

ADSM - Motivazione scheda di bene non adeguatamente sorvegliabile

CM - COMPILAZIONE

CMP - COMPILAZIONE

CMPD - Data 2011

CMPN - Nome Raganella F. R.

FUR - Funzionario responsabile Bisceglia A./Sframeli M.