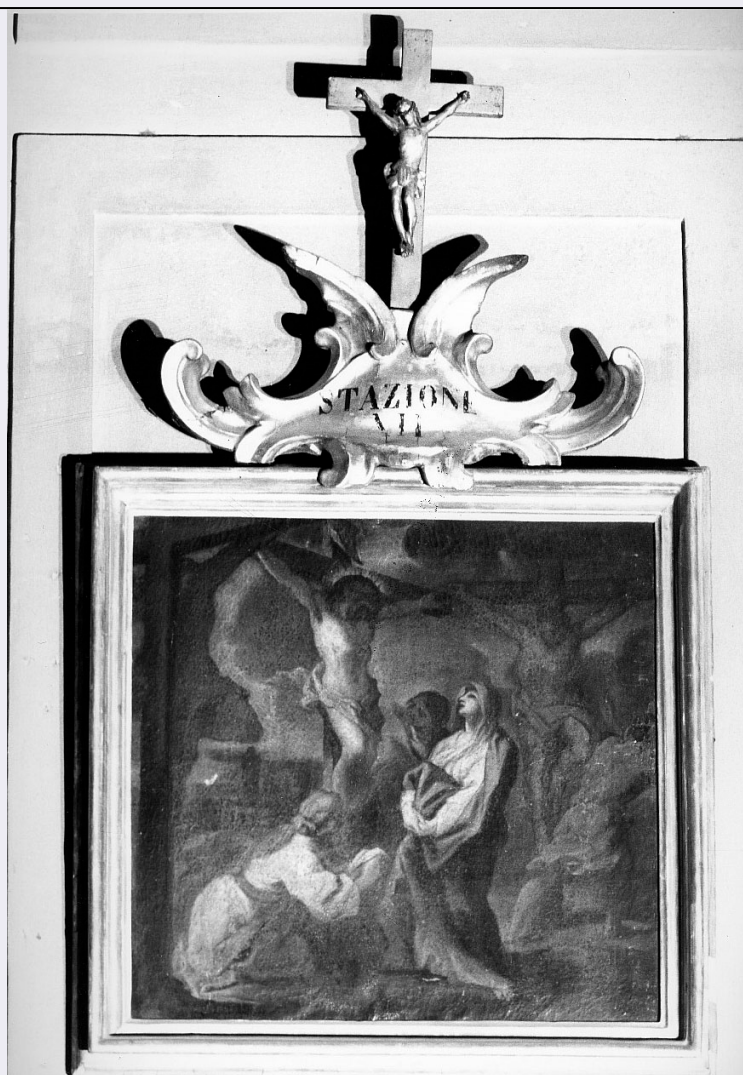


# SCHEDA



## CD - CODICI

|                                 |          |
|---------------------------------|----------|
| TSK - Tipo Scheda               | OA       |
| LIR - Livello ricerca           | C        |
| NCT - CODICE UNIVOCO            |          |
| NCTR - Codice regione           | 09       |
| NCTN - Numero catalogo generale | 00194469 |
| ESC - Ente schedatore           | S156     |
| ECP - Ente competente           | S156     |

## RV - RELAZIONI

### RVE - STRUTTURA COMPLESSA

|                           |            |
|---------------------------|------------|
| RVEL - Livello            | 11         |
| RVER - Codice bene radice | 0900194469 |

## OG - OGGETTO

### OGT - OGGETTO

|                    |         |
|--------------------|---------|
| OGTD - Definizione | dipinto |
|--------------------|---------|

### SGT - SOGGETTO

|                        |   |
|------------------------|---|
| SGTI - Identificazione | stazione XII: Gesù innalzato e morto in croce |
|------------------------|---|

**LC - LOCALIZZAZIONE GEOGRAFICO-AMMINISTRATIVA****PVC - LOCALIZZAZIONE GEOGRAFICO-AMMINISTRATIVA ATTUALE**

|                  |         |
|------------------|---------|
| PVCS - Stato     | ITALIA  |
| PVCR - Regione   | Toscana |
| PVCP - Provincia | FI      |
| PVCC - Comune    | Firenze |

**LDC - COLLOCAZIONE SPECIFICA****UB - UBICAZIONE E DATI PATRIMONIALI**

|                             |    |
|-----------------------------|----|
| UBO - Ubicazione originaria | OR |
|-----------------------------|----|

**DT - CRONOLOGIA****DTZ - CRONOLOGIA GENERICA**

|                           |            |
|---------------------------|------------|
| DTZG - Secolo             | sec. XVIII |
| DTZS - Frazione di secolo | prima metà |

**DTS - CRONOLOGIA SPECIFICA**

|                              |                    |
|------------------------------|--------------------|
| DTSI - Da                    | 1700               |
| DTSV - Validita'             | ca                 |
| DTSF - null                  | 1749               |
| DTSL - Validita'             | ca                 |
| DTM - Motivazione cronologia | analisi stilistica |

**AU - DEFINIZIONE CULTURALE****AUT - AUTORE**

|                                      |                        |
|--------------------------------------|------------------------|
| AUTM - Motivazione dell'attribuzione | analisi stilistica     |
| AUTN - Nome scelto                   | Pinzani Giuseppe       |
| AUTA - Dati anagrafici               | notizie dal 1724/ 1740 |
| AUTH - Sigla per citazione           | 00004909               |

**MT - DATI TECNICI**

|                         |                      |
|-------------------------|----------------------|
| MTC - Materia e tecnica | tela/ pittura a olio |
|-------------------------|----------------------|

**MIS - MISURE**

|                  |    |
|------------------|----|
| MISU - Unita'    | cm |
| MISA - Altezza   | 35 |
| MISL - Larghezza | 35 |

**CO - CONSERVAZIONE****STC - STATO DI CONSERVAZIONE**

|                               |                         |
|-------------------------------|-------------------------|
| STCC - Stato di conservazione | mediocre                |
| STCS - Indicazioni specifiche | cadute di colore, tagli |

**DA - DATI ANALITICI****DES - DESCRIZIONE**

|                                 |                                 |
|---------------------------------|---------------------------------|
| DESO - Indicazioni sull'oggetto | Gesù innalzato e morto in croce |
| DESI - Codifica Iconclass       | 73 D 431 (XII)                  |

|   |  |
|---|--|
| <b>DESS - Indicazioni sul soggetto</b>          | Soggetti sacri. Personaggi: Cristo; Madonna; S. Maria Maddalena; S. Giovanni Battista. Strumenti del martirio: croce; corona di spine. Figure: ladroni; soldati. Paesaggi: esterno. Abbigliamento: all'antica.   |
| <b>NSC - Notizie storico-critiche</b>           | Piacevoli scene religiose di ambito fiorentino della prima metà del settecento. Il narrara fluido e la sapiente impostazione scenica dei gruppi figurativi rivela un artista influenzato dalla pittura di Luca Giordano del quale non ha perso la tavolozza e policroma ma accentuata, piuttosto, nei contrasti luministici. La lettura stilistica delle piccole tele rivela la mano di Giuseppe Maria Pinzani, pittore attivo in Ognissanti con numerose opere nel terzo-quarto decennio, e del quale ritroviamo (pur nelle non buone condizioni della superficie dipinta) i caratteristici "bagliori" sui volti e sulle vesti. |
| <b>TU - CONDIZIONE GIURIDICA E VINCOLI</b>      |  |
| <b>CDG - CONDIZIONE GIURIDICA</b>               |  |
| <b>CDGG - Indicazione generica</b>              | detenzione Ente religioso cattolico  |
| <b>DO - FONTI E DOCUMENTI DI RIFERIMENTO</b>    |  |
| <b>FTA - DOCUMENTAZIONE FOTOGRAFICA</b>         |  |
| <b>FTAX - Genere</b>                            | documentazione allegata  |
| <b>FTAP - Tipo</b>                              | fotografia b/n   |
| <b>FTAN - Codice identificativo</b>             | SBAS FI 326218   |
| <b>AD - ACCESSO AI DATI</b>                     |  |
| <b>ADS - SPECIFICHE DI ACCESSO AI DATI</b>      |  |
| <b>ADSP - Profilo di accesso</b>                | 3  |
| <b>ADSM - Motivazione</b>                       | scheda di bene non adeguatamente sorvegliabile   |
| <b>CM - COMPILAZIONE</b>                        |  |
| <b>CMP - COMPILAZIONE</b>                       |  |
| <b>CMPD - Data</b>                              | 1987   |
| <b>CMPN - Nome</b>                              | Fiorelli F.  |
| <b>FUR - Funzionario responsabile</b>           | Meloni S.  |
| <b>RVM - TRASCRIZIONE PER INFORMATIZZAZIONE</b> |  |
| <b>RVMD - Data</b>                              | 2010   |
| <b>RVMN - Nome</b>                              | Bianconi M.  |