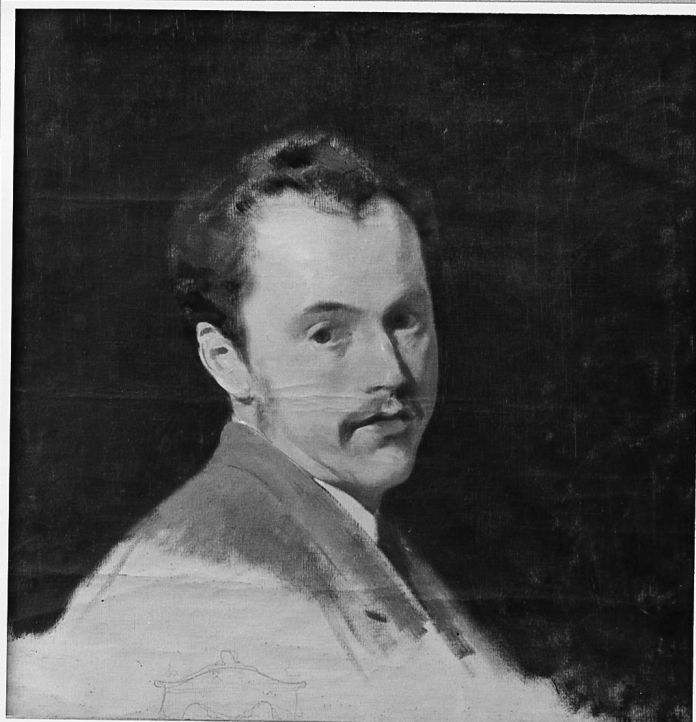


# SCHEDA



## CD - CODICI

TSK - Tipo Scheda OA

LIR - Livello ricerca I

### NCT - CODICE UNIVOCO

NCTR - Codice regione 16

NCTN - Numero catalogo generale 00309867

ESC - Ente schedatore S273

ECP - Ente competente S158

## OG - OGGETTO

### OGT - OGGETTO

OGTD - Definizione dipinto

OGTT - Tipologia dipinto su tela

OGTV - Identificazione opera isolata

OGTP - Posizione 0291

### QNT - QUANTITA'

QNTN - Numero 1

### SGT - SOGGETTO

SGTI - Identificazione SALVATOR MUNDI

## LC - LOCALIZZAZIONE GEOGRAFICO-AMMINISTRATIVA

### PVC - LOCALIZZAZIONE GEOGRAFICO-AMMINISTRATIVA ATTUALE

PVCS - Stato ITALIA

PVCR - Regione Puglia

PVCP - Provincia LE

<b>PVCC - Comune</b>	Lecce
<b>LDC - COLLOCAZIONE SPECIFICA</b>	
<b>LDCT - Tipologia</b>	monastero
<b>LDCU - Indirizzo</b>	Via delle Benedettine
<b>DT - CRONOLOGIA</b>	
<b>DTZ - CRONOLOGIA GENERICA</b>	
<b>DTZG - Secolo</b>	XVIII
<b>DTS - CRONOLOGIA SPECIFICA</b>	
<b>DTSI - Da</b>	Ignoto
<b>DTSF - A</b>	Ignoto
<b>DTM - Motivazione cronologia</b>	analisi stilistica
<b>AU - DEFINIZIONE CULTURALE</b>	
<b>AUT - AUTORE</b>	
<b>AUTS - Riferimento all'autore</b>	maniera
<b>AUTR - Riferimento all'intervento</b>	pittore
<b>AUTM - Motivazione dell'attribuzione</b>	analisi stilistica
<b>AUTN - Nome scelto</b>	Ignoto
<b>AUTA - Dati anagrafici</b>	Ignoto
<b>AUTH - Sigla per citazione</b>	Ignoto
<b>ATB - AMBITO CULTURALE</b>	
<b>ATBD - Denominazione</b>	ambito Italia meridionale
<b>ATBM - Motivazione dell'attribuzione</b>	analisi stilistica
<b>MT - DATI TECNICI</b>	
<b>MTC - Materia e tecnica</b>	tela/ pittura a olio
<b>MIS - MISURE</b>	
<b>MISU - Unità</b>	cm
<b>MISA - Altezza</b>	65
<b>MISL - Larghezza</b>	46,5
<b>MISP - Profondità</b>	0
<b>MISD - Diametro</b>	0
<b>MISN - Lunghezza</b>	0
<b>MISS - Spessore</b>	0
<b>MISG - Peso</b>	0
<b>MISV - Varie</b>	0
<b>MISR - Mancanza</b>	MNR
<b>CO - CONSERVAZIONE</b>	
<b>STC - STATO DI CONSERVAZIONE</b>	
<b>STCC - Stato di conservazione</b>	cattivo
	L'opera è stata pesantemente rimaneggiata. La superficie pittorica è

<b>STCS - Indicazioni specifiche</b>	caratterizzata da rattoppature di carta e pesanti ridipinture oltre a opacizzazione, muffe e lacune di varie entità. Il supporto originale ampiamente rattoppato, è irrigidito e cristallizzato, non è fornito di telaio ed è fissato alla cornice con quattro listelli. La cornice, altrettanto degradata e rimaneggiata, presenta fenditure, rattoppature, ridipinture ed attacco di tarli.
<b>DA - DATI ANALITICI</b>	
<b>DES - DESCRIZIONE</b>	
<b>DESO - Indicazioni sull'oggetto</b>	CORICE LIGNEA cm. L 63 X H 81 La cornice lignea ha il listello interno dorato e la parte esterna dipinta di smalto marrone.
<b>DESI - Codifica Iconclass</b>	11 D 32 4
<b>DESS - Indicazioni sul soggetto</b>	Gesù Bambino, vestito di bianco e con un grande fiocco rosso in vita, è in piedi su una nuvola con la mano destra benedicente e con la sinistra che regge il globo con all'apice la Croce.
<b>STM - STEMMI, EMBLEMI, MARCHI</b>	
<b>STMC - Classe di appartenenza</b>	etichetta
<b>STMP - Posizione</b>	sulla cornice in basso a sinistra
<b>STMD - Descrizione</b>	TELA 106MB
<b>NSC - Notizie storico-critiche</b>	Inventario del Convento
<b>TU - CONDIZIONE GIURIDICA E VINCOLI</b>	
<b>CDG - CONDIZIONE GIURIDICA</b>	
<b>CDGG - Indicazione generica</b>	proprietà Ente religioso cattolico
<b>CDGS - Indicazione specifica</b>	Monastero San Giovanni Evangelista
<b>DO - FONTI E DOCUMENTI DI RIFERIMENTO</b>	
<b>FTA - DOCUMENTAZIONE FOTOGRAFICA</b>	
<b>FTAX - Genere</b>	documentazione allegata
<b>FTAP - Tipo</b>	fotografia digitale (file)
<b>FTAN - Codice identificativo</b>	New_1541506313388
<b>FTA - DOCUMENTAZIONE FOTOGRAFICA</b>	
<b>FTAX - Genere</b>	documentazione allegata
<b>FTAP - Tipo</b>	fotografia digitale (file)
<b>FTAN - Codice identificativo</b>	New_1543515091828
<b>AD - ACCESSO AI DATI</b>	
<b>ADS - SPECIFICHE DI ACCESSO AI DATI</b>	
<b>ADSP - Profilo di accesso</b>	1
<b>ADSM - Motivazione</b>	scheda contenente dati liberamente accessibili
<b>CM - COMPILAZIONE</b>	
<b>CMP - COMPILAZIONE</b>	
<b>CMPD - Data</b>	2017
<b>CMPN - Nome</b>	Melodia, Francesca Romana
<b>FUR - Funzionario responsabile</b>	Zunno, Antonio