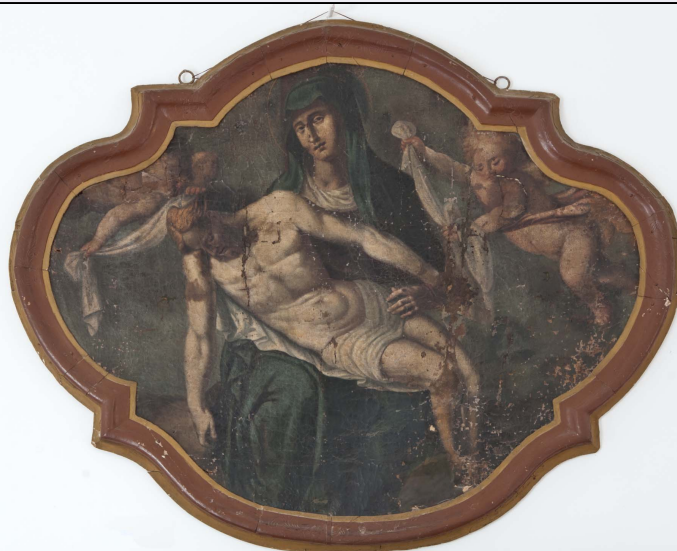


# SCHEDA



## CD - CODICI

TSK - Tipo Scheda	OA
LIR - Livello ricerca	I
NCT - CODICE UNIVOCO	
NCTR - Codice regione	16
NCTN - Numero catalogo generale	00309876
ESC - Ente schedatore	S273
ECP - Ente competente	S158

## OG - OGGETTO

OGT - OGGETTO	
OGTD - Definizione	dipinto
OGTT - Tipologia	dipinto su tela
OGTV - Identificazione	opera isolata
OGTP - Posizione	0333

## QNT - QUANTITA'

QNTN - Numero	1
---------------	---

## SGT - SOGGETTO

SGTI - Identificazione	PIETA'
------------------------	--------

## LC - LOCALIZZAZIONE GEOGRAFICO-AMMINISTRATIVA

### PVC - LOCALIZZAZIONE GEOGRAFICO-AMMINISTRATIVA ATTUALE

PVCS - Stato	ITALIA
PVCR - Regione	Puglia
PVCP - Provincia	LE
PVCC - Comune	Lecce

### LDC - COLLOCAZIONE SPECIFICA

LDCT - Tipologia	monastero
LDCU - Indirizzo	Via delle Benedettine

## DT - CRONOLOGIA

**DTZ - CRONOLOGIA GENERICA**

<b>DTZG - Secolo</b>	XVIII
----------------------	-------

**DTS - CRONOLOGIA SPECIFICA**

<b>DTSI - Da</b>	ante
------------------	------

<b>DTSF - A</b>	post
-----------------	------

<b>DTM - Motivazione cronologia</b>	analisi stilistica
-------------------------------------	--------------------

**AU - DEFINIZIONE CULTURALE****AUT - AUTORE**

<b>AUTS - Riferimento all'autore</b>	maniera
--------------------------------------	---------

<b>AUTR - Riferimento all'intervento</b>	pittore
--	---------

<b>AUTM - Motivazione dell'attribuzione</b>	analisi stilistica
---	--------------------

<b>AUTN - Nome scelto</b>	Ignoto
---------------------------	--------

<b>AUTA - Dati anagrafici</b>	Ignoto
-------------------------------	--------

<b>AUTH - Sigla per citazione</b>	Ignoto
-----------------------------------	--------

**ATB - AMBITO CULTURALE**

<b>ATBD - Denominazione</b>	ambito Italia meridionale
-----------------------------	---------------------------

<b>ATBM - Motivazione dell'attribuzione</b>	analisi stilistica
---	--------------------

**MT - DATI TECNICI**

<b>MTC - Materia e tecnica</b>	tela/ pittura a olio
--------------------------------	----------------------

**MIS - MISURE**

<b>MISU - Unità</b>	cm
---------------------	----

<b>MISP - Profondità</b>	0
--------------------------	---

<b>MISD - Diametro</b>	0
------------------------	---

<b>MISN - Lunghezza</b>	0
-------------------------	---

<b>MISS - Spessore</b>	0
------------------------	---

<b>MISG - Peso</b>	0
--------------------	---

<b>MISV - Varie</b>	0
---------------------	---

<b>MISR - Mancanza</b>	MNR
------------------------	-----

<b>FRM - Formato</b>	mistilineo
----------------------	------------

**CO - CONSERVAZIONE****STC - STATO DI CONSERVAZIONE**

<b>STCC - Stato di conservazione</b>	cattivo
--------------------------------------	---------

<b>STCS - Indicazioni specifiche</b>	Il supporto presenta vari tagli e lacerazioni. Si notano vecchie ridipinture ed una rattoppatura sulla gamba destra di Gesù. La cromia è alterata nei suoi reali valori da vernici ingiallite e ridipinture. Decoesioni degli strati pittorici interessano tutta la composizione con conseguenti cadute di materia. La cornice risulta completamente e copiosamente ridipinta con smalto marrone e giallo.
--------------------------------------	--

**DA - DATI ANALITICI****DES - DESCRIZIONE**

<b>DESO - Indicazioni sull'oggetto</b>	La cornice sviluppa quattro centine e quattro angoli dove si intravedono incisioni floreali.
<b>DESI - Codifica Iconclass</b>	73 D 72 12 1 (+3)
<b>DESS - Indicazioni sul soggetto</b>	La rappresentazione della Pietà del dipinto segue una iconografia classica mostra la Vergine con espressione addolorata che sorregge il corpo di Gesù. Gli Angioletti al loro fianco sorreggono il lenzuolo usato per la sepoltura.
<b>TU - CONDIZIONE GIURIDICA E VINCOLI</b>	
<b>CDG - CONDIZIONE GIURIDICA</b>	
<b>CDGG - Indicazione generica</b>	proprietà Ente religioso cattolico
<b>CDGS - Indicazione specifica</b>	Monastero San Giovanni Evangelista
<b>DO - FONTI E DOCUMENTI DI RIFERIMENTO</b>	
<b>FTA - DOCUMENTAZIONE FOTOGRAFICA</b>	
<b>FTAX - Genere</b>	documentazione allegata
<b>FTAP - Tipo</b>	fotografia digitale (file)
<b>FTAN - Codice identificativo</b>	New_1541615804184
<b>AD - ACCESSO AI DATI</b>	
<b>ADS - SPECIFICHE DI ACCESSO AI DATI</b>	
<b>ADSP - Profilo di accesso</b>	1
<b>ADSM - Motivazione</b>	scheda contenente dati liberamente accessibili
<b>CM - COMPILAZIONE</b>	
<b>CMP - COMPILAZIONE</b>	
<b>CMPD - Data</b>	2017
<b>CMPN - Nome</b>	Melodia, Francesca Romana
<b>FUR - Funzionario responsabile</b>	Zunno, Antonio