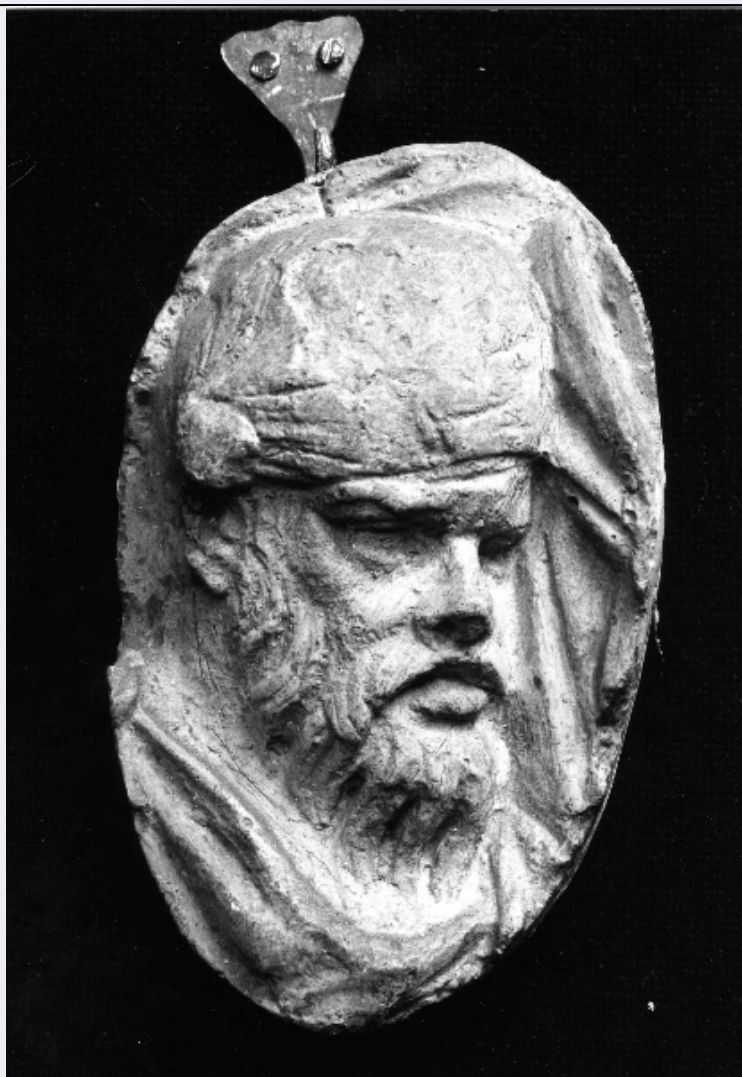


SCHEDA



CD - CODICI

TSK - Tipo scheda A

LIR - Livello ricerca I

NCT - CODICE UNIVOCO

NCTR - Codice regione 15

NCTN - Numero catalogo
generale 00212748

ESC - Ente schedatore S81

ECP - Ente competente S81

AC - ALTRI CODICI

ACC - Altro codice bene 138710/VIR

ACS - SCHEDE CORRELATE

ACSE - Ente ISCR

ACSC - Codice 185557

ACSS - Specifiche la scheda è stata realizzata nell'ambito della Carta del Rischio gestita dall'ISCR (<http://www.cart>)

OG - OGGETTO

OGT - OGGETTO

OGTD - Definizione tipologica	convento e chiesa
OGTN - Denominazione	Chiesa e convento di S. Agostino
LC - LOCALIZZAZIONE GEOGRAFICO-AMMINISTRATIVA	
PVC - LOCALIZZAZIONE GEOGRAFICO-AMMINISTRATIVA	
PVCS - Stato	ITALIA
PVCR - Regione	Campania
PVCP - Provincia	CE
PVCC - Comune	Arienzo
PVCL - Località	ARIENZO
PVCI - Indirizzo	piazza S. Agostino già piazza Umberto I, 4
CS - LOCALIZZAZIONE CATASTALE	
CTL - Tipo di localizzazione	localizzazione fisica
CTS - LOCALIZZAZIONE CATASTALE	
CTSC - Comune	Arienzo
CTSF - Foglio/Data	1/4/5 s.u. fog.tto 4/1962
CTSN - Particelle	g/420
CTSE - Particelle ed altri elementi di confine	Comune di Arienzo
GA - GEOREFERENZIAZIONE TRAMITE AREA	
GAI - Identificativo area	2
GAL - Tipo di localizzazione	localizzazione fisica
GAD - DESCRIZIONE DEL POLIGONO	
GADP - PUNTO DEL POLIGONO	
GADPX - Coordinata X	14.493700841
GADPY - Coordinata Y	41.022262764
GADP - PUNTO DEL POLIGONO	
GADPX - Coordinata X	14.4940388
GADPY - Coordinata Y	41.022351802
GADP - PUNTO DEL POLIGONO	
GADPX - Coordinata X	14.494392851
GADPY - Coordinata Y	41.021817569
GADP - PUNTO DEL POLIGONO	
GADPX - Coordinata X	14.493931511
GADPY - Coordinata Y	41.021708293
GADP - PUNTO DEL POLIGONO	
GADPX - Coordinata X	14.493695477
GADPY - Coordinata Y	41.022246575
GADP - PUNTO DEL POLIGONO	
GADPX - Coordinata X	14.493700841
GADPY - Coordinata Y	41.022262764
GAM - Metodo di georeferenziazione	perimetrazione esatta

GAT - Tecnica di georeferenziazione	rilievo da foto aerea senza sopralluogo
GAP - Proiezione e Sistema di riferimento	WGS84
GAB - BASE DI RIFERIMENTO	
GABB - Descrizione sintetica	ICCD1004366_OI.ORTOIMMAGINICOLORE.2006
GABT - Data	7-11-2018
GABO - Note	(4091098) -ORTOFOTO 2006- (http://wms.pcn.minambiente.it/ogc?map=/ms_ogc/WMS_v1.3/raster/ortofoto_colore_06.map) -OI.ORTOIMMAGINICOLORE.2006
AU - DEFINIZIONE CULTURALE	
ATB - AMBITO CULTURALE	
ATBR - Riferimento all'intervento	costruzione
ATBD - Denominazione	Quattrocentesca
ATBM - Fonte dell'attribuzione	bibliografia
RE - NOTIZIE STORICHE	
REN - NOTIZIA	
RENr - Riferimento	intero bene
RENN - Notizia	La chiesa del '300, fu rifatta nel '400 e rimaneggiata dopo un incendio nel 1797.
RENF - Fonte	bibliografica
REL - CRONOLOGIA, ESTREMO REMOTO	
RELS - Secolo	XV
RELV - Validità	ca
REV - CRONOLOGIA, ESTREMO RECENTE	
REVS - Secolo	VXIII
REVI - Data	1797
PN - PIANTA	
PNR - Riferimento alla parte	intero bene
PNT - PIANTA	
PNTS - Schema	ad aula
PNTF - Forma	rettangolare
PN - PIANTA	
PNR - Riferimento alla parte	intero bene
PNT - PIANTA	
PNTS - Schema	articolato
SV - STRUTTURE VERTICALI	
SVC - TECNICA COSTRUTTIVA	
SVCM - Materiali	tufo
SVCM - Materiali	pietrame
SO - STRUTTURE DI ORIZZONTAMENTO	
SOU - Ubicazione	chiesa

SOF - TIPO	
SOFG - Genere	volta
SOFF - Forma	a botte
SO - STRUTTURE DI ORIZZONTAMENTO	
SOU - Ubicazione	convento
SOF - TIPO	
SOFG - Genere	volta
SOFF - Forma	a crociera
CP - COPERTURE	
CPM - MANTO DI COPERTURA	
CPMM - Materiali	laterizio
US - UTILIZZAZIONI	
USA - USO ATTUALE	
USAR - Riferimento alla parte	parte del bene
USAD - Uso	casa comunale
USA - USO ATTUALE	
USAR - Riferimento alla parte	parte del bene
USAD - Uso	spazio per attività sociali
USO - USO STORICO	
USOR - Riferimento alla parte	parte del bene
USOD - Uso	chiesa
USO - USO STORICO	
USOR - Riferimento alla parte	parte del bene
USOD - Uso	convento
TU - CONDIZIONE GIURIDICA E VINCOLI	
CDG - CONDIZIONE GIURIDICA	
CDGG - Indicazione generica	proprietà Ente pubblico territoriale
CDGS - Indicazione specifica	comune di Arienzo
NVC - PROVVEDIMENTI DI TUTELA	
NVCT - Tipo provvedimento	DM (L. n. 1089/1939, artt. 1, 4)
NVCE - Estremi provvedimento	d.m. 85/11/12
STU - STRUMENTI URBANISTICI	
STUT - Strumenti in vigore	P.R.G. (1988)/ P.D.R. (1987) P.D.Z. (1991)
STUN - Sintesi normativa zona	rifazione
DO - FONTI E DOCUMENTI DI RIFERIMENTO	
FTA - DOCUMENTAZIONE FOTOGRAFICA	

FTAX - Genere	documentazione esistente
FTAP - Tipo	positivo b/n
FTAA - Autore	Viera Bolognesi
FTAD - Data	1993
FTAE - Ente proprietario	SABAP CE
FTAC - Collocazione	Ufficio Catalogo - Archivio - Faldone 1 b.10
FTAN - Codice identificativo	1500212748_IMG
FTAT - Note	neg. 1/ 2 (0a-1) 29954; prosp. principale; foto da scheda di catalogo cartacea 15/00212748
DRA - DOCUMENTAZIONE GRAFICA	
DRAX - Genere	documentazione esistente
DRAT - Tipo	estratto di mappa catastale (copia fotostatica)
DRAO - Note	1/4/5 s.u. fog.tto 4/1962, part.lle G/420
DRAS - Scala	1:1000
DRAE - Ente proprietario	SABAP CE
DRAC - Collocazione	Ufficio Catalogo - Archivio - Faldone 1 b.10
DRAN - Codice identificativo	1500212748_STC
DRAD - Data	1962
FNT - FONTI E DOCUMENTI	
FNTP - Tipo	scheda di catalogo
FNTA - Autore	Viera Bolognesi
FNTT - Denominazione	Scheda catalogo 15/00212748
FNTD - Data	1993
FNTN - Nome archivio	SABAP CE
FNTS - Posizione	Ufficio Catalogo - Archivio - Faldone 1 b.10
FNTI - Codice identificativo	1500212748_SCH
BIB - BIBLIOGRAFIA	
BIBX - Genere	bibliografia specifica
BIBA - Autore	F. Perrotta
BIBD - Anno di edizione	0000
BIBH - Sigla per citazione	00000020
AD - ACCESSO AI DATI	
ADS - SPECIFICHE DI ACCESSO AI DATI	
ADSP - Profilo di accesso	1
ADSM - Motivazione	scheda contenente dati liberamente accessibili
CM - COMPILAZIONE	
CMP - COMPILAZIONE	
CMPD - Data	1993
CMPN - Nome	Viera Bolognesi
FUR - Funzionario responsabile	Gnarra Nicandro
RVM - TRASCRIZIONE PER INFORMATIZZAZIONE	

RVMD - Data	2018
RVMN - Nome	Lucia Spanò
AGG - AGGIORNAMENTO - REVISIONE	
AGGD - Data	2018
AGGN - Nome	Lucia Spanò
AGGF - Funzionario responsabile	Paola Coniglio
AN - ANNOTAZIONI	
OSS - Osservazioni	Nonostante la consultazione al sito dell' OPAC, non è stato possibile trovare riferimenti completi del libro collegato alla scheda come authority file. Manca la data, campo obbligatorio.