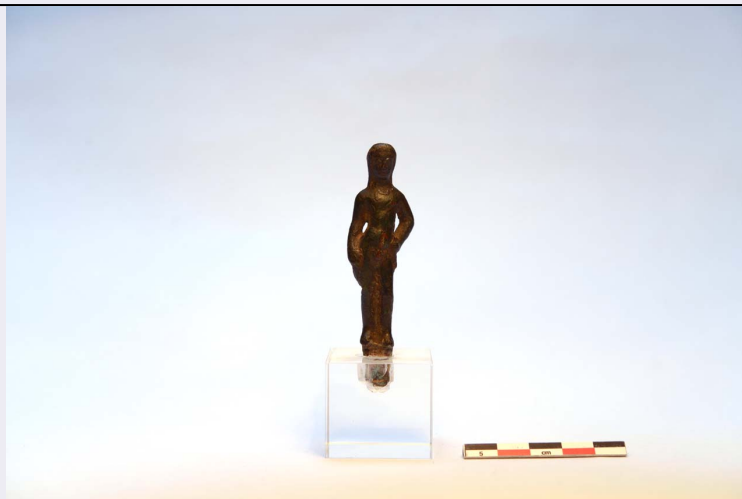


SCHEDA



CD - CODICI

TSK - Tipo Scheda	RA
LIR - Livello ricerca	P
NCT - CODICE UNIVOCO	
NCTR - Codice regione	05
NCTN - Numero catalogo generale	00698003
ESC - Ente schedatore	UNIPD
ECP - Ente competente	S234

AC - ALTRI CODICI

ACC - Altro codice bene	BT106
-------------------------	-------

OG - OGGETTO

OGT - OGGETTO	
OGTD - Definizione	bronzetto
CLS - Categoria - classe e produzione	SCULTURA/ STATUARIA MINIATURISTICA
SGT - SOGGETTO	
SGTI - Identificazione	Ermafrodito

LC - LOCALIZZAZIONE GEOGRAFICO-AMMINISTRATIVA

PVC - LOCALIZZAZIONE GEOGRAFICO-AMMINISTRATIVA ATTUALE

PVCS - Stato	ITALIA
PVCR - Regione	Veneto
PVCP - Provincia	PD
PVCC - Comune	Padova
PVCL - Località	PADOVA

LDC - COLLOCAZIONE SPECIFICA

LDCT - Tipologia	palazzo
LDCQ - Qualificazione	universitario
LDCN - Denominazione attuale	Palazzo Liviano

LDCC - Complesso di appartenenza	Complesso Liviano
UB - DATI PATRIMONIALI	
INV - INVENTARIO DI MUSEO O SOPRINTENDENZA	
INVN - Numero	6224
INVD - Data	1973
DT - CRONOLOGIA	
DTZ - CRONOLOGIA GENERICA	
DTZG - Fascia cronologica di riferimento	Età romana
DTM - Motivazione cronologia	bibliografia
AU - DEFINIZIONE CULTURALE	
ATB - AMBITO CULTURALE	
ATBD - Denominazione	produzione italica
ATBM - Motivazione dell'attribuzione	analisi stilistica
MT - DATI TECNICI	
MTC - Materia e tecnica	bronzo/ fusione piena
MIS - MISURE	
MISU - Unità	cm
MISA - Altezza	6.4
MISL - Larghezza	2.2
DA - DATI ANALITICI	
DES - DESCRIZIONE	
DESO - Indicazioni sull'oggetto	Statuetta in bronzo votiva raffigurante un ermafrodito stante sulla gamba destra, mentre la sinistra è leggermente avanzata e flessa. Sulla schiena è segnata la doccia dorsale, mentre la porzione inferiore e le gambe sono ricoperte da un mantello. I due lembi superiori del mantello sono trattenuti dalle mani sui fianchi, la sinistra all'altezza della vita, la destra a quella della coscia. Il volto presenta ampi occhi dilatati, naso e bocca, pur piccoli, sono ben delineati; il viso è incorniciato da lunghi capelli incisi a freddo dal bulino con solchi paralleli, a frangia sulla fronte, scalati sul retro, terminanti a punta. Presenta una patina di colore verde scuro, distesa non uniformemente; si osservano incrostazioni soprattutto nella parte superiore ed un foro sulla gamba destra, nella zona fra coscia e polpaccio.
DESS - Indicazioni sul soggetto	Ermafrodito stante.
CO - CONSERVAZIONE	
STC - STATO DI CONSERVAZIONE	
STCC - Stato di conservazione	mutilo
STCS - Indicazioni specifiche	Manca un frammento della coscia destra.
TU - CONDIZIONE GIURIDICA E VINCOLI	
CDG - CONDIZIONE GIURIDICA	
CDGG - Indicazione	

generica	proprietà Ente pubblico non territoriale
DO - FONTI E DOCUMENTI DI RIFERIMENTO	
FTA - DOCUMENTAZIONE FOTOGRAFICA	
FTAX - Genere	documentazione allegata
FTAP - Tipo	fotografia digitale (file)
FTAA - Autore	Zara, Arturo
FTAD - Data	2018/08/08
FTAE - Ente proprietario	Università degli Studi di Padova - Museo di Scienze Archeologiche e d'Arte
FTAN - Codice identificativo	UniPd_MSABT106_001F
FTA - DOCUMENTAZIONE FOTOGRAFICA	
FTAX - Genere	documentazione allegata
FTAP - Tipo	fotografia digitale (file)
FTAA - Autore	Zara, Arturo
FTAD - Data	2018/08/08
FTAE - Ente proprietario	Università degli Studi di Padova - Museo di Scienze Archeologiche e d'Arte
BIB - BIBLIOGRAFIA	
BIBX - Genere	bibliografia specifica
BIBA - Autore	Tonini Lucia
BIBD - Anno di edizione	1962-1963
BIBH - Sigla per citazione	B0004MSA
BIBN - V., pp., nn.	pp. 110-113
BIB - BIBLIOGRAFIA	
BIBX - Genere	bibliografia di confronto
BIBA - Autore	Tonini Lucia
BIBD - Anno di edizione	1962-1963
BIBH - Sigla per citazione	B0004MSA
BIBN - V., pp., nn.	p. 111
BIL - Citazione completa	Tonini Lucia, I bronzetti del Museo del Liviano, tesi di laurea, rel. prof. Luigi Polacco, Università degli Studi di Padova, a.a. 1962-1963, pp. 110-113.
BIL - Citazione completa	Tonini Lucia, I bronzetti del Museo del Liviano, tesi di laurea, rel. prof. Luigi Polacco, Università degli Studi di Padova, a.a. 1962-1963, p. 111.
AD - ACCESSO AI DATI	
ADS - SPECIFICHE DI ACCESSO AI DATI	
ADSP - Profilo di accesso	2
ADSM - Motivazione	scheda contenente dati personali
CM - COMPILAZIONE	
CMP - COMPILAZIONE	
CMPD - Data	2018
CMPN - Nome	Zara, Arturo
RSR - Referente scientifico	Menegazzi, Alessandra

