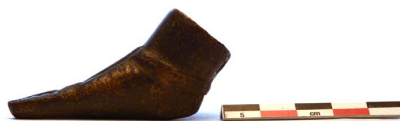


# SCHEDA



## CD - CODICI

TSK - Tipo Scheda	RA
LIR - Livello ricerca	P
<b>NCT - CODICE UNIVOCO</b>	
NCTR - Codice regione	05
NCTN - Numero catalogo generale	00698005
ESC - Ente schedatore	UNIPD
ECP - Ente competente	S234

## AC - ALTRI CODICI

ACC - Altro codice bene	BT122
-------------------------	-------

## OG - OGGETTO

### OGT - OGGETTO

OGTD - Definizione	amuleto
CLS - Categoria - classe e produzione	STRUMENTI, UTENSILI E OGGETTI D'USO/ OGGETTI PER USO CERIMONIALE, MAGICO E VOTIVO

### SGT - SOGGETTO

SGTI - Identificazione	Piede
------------------------	-------

## LC - LOCALIZZAZIONE GEOGRAFICO-AMMINISTRATIVA

### PVC - LOCALIZZAZIONE GEOGRAFICO-AMMINISTRATIVA ATTUALE

PVCS - Stato	ITALIA
PVCR - Regione	Veneto
PVCP - Provincia	PD
PVCC - Comune	Padova
PVCL - Località	PADOVA

### LDC - COLLOCAZIONE SPECIFICA

LDCT - Tipologia	palazzo
LDCQ - Qualificazione	universitario
LDCN - Denominazione attuale	Palazzo Liviano

<b>LDCC - Complesso di appartenenza</b>	Complesso Liviano
<b>UB - DATI PATRIMONIALI</b>	
<b>INV - INVENTARIO DI MUSEO O SOPRINTENDENZA</b>	
<b>INVN - Numero</b>	6240
<b>INVD - Data</b>	1973
<b>DT - CRONOLOGIA</b>	
<b>DTZ - CRONOLOGIA GENERICA</b>	
<b>DTZG - Fascia cronologica di riferimento</b>	Età romana
<b>DTM - Motivazione cronologia</b>	bibliografia
<b>AU - DEFINIZIONE CULTURALE</b>	
<b>ATB - AMBITO CULTURALE</b>	
<b>ATBD - Denominazione</b>	produzione italica
<b>ATBM - Motivazione dell'attribuzione</b>	analisi stilistica
<b>MT - DATI TECNICI</b>	
<b>MTC - Materia e tecnica</b>	bronzo/ a fusione cava
<b>MIS - MISURE</b>	
<b>MISU - Unità</b>	cm
<b>MISA - Altezza</b>	2.9
<b>MISL - Larghezza</b>	2.1
<b>MISN - Lunghezza</b>	5.1
<b>DA - DATI ANALITICI</b>	
<b>DES - DESCRIZIONE</b>	
<b>DESO - Indicazioni sull'oggetto</b>	Piede destro in bronzo che calza un sandalo molto semplice, costituito da una suola sottile, da due stringhe, unite fra loro da una terza ad esse perpendicolare, delle quali una abbraccia le dita, l'altra gira attorno al collo della caviglia. Quest'ultima è congiunta alla suola da due lacci laterali. Internamente cavo, presenta un foro sul retro all'estremità superiore. Ricoperto da una patina verde scura non uniforme. Sebbene il foro per la sospensione faccia pensare ad un ex-voto, non si può escludere che sia un piede mobile decorativo, ad esempio un puntale di una gamba di un tavolino; in tal caso il foro sarebbe destinato al fissaggio al mobile. In un biglietto, inserito nella cavità del manufatto, è indicato "Settignano", possibile località di rinvenimento o di acquisto.
<b>DESS - Indicazioni sul soggetto</b>	Piede destro in bronzo che calza un sandalo.
<b>CO - CONSERVAZIONE</b>	
<b>STC - STATO DI CONSERVAZIONE</b>	
<b>STCC - Stato di conservazione</b>	intero
<b>TU - CONDIZIONE GIURIDICA E VINCOLI</b>	
<b>CDG - CONDIZIONE GIURIDICA</b>	
<b>CDGG - Indicazione generica</b>	proprietà Ente pubblico non territoriale

**DO - FONTI E DOCUMENTI DI RIFERIMENTO****FTA - DOCUMENTAZIONE FOTOGRAFICA**

<b>FTAX - Genere</b>	documentazione allegata
<b>FTAP - Tipo</b>	fotografia digitale (file)
<b>FTAA - Autore</b>	Zara, Arturo
<b>FTAD - Data</b>	2018/08/08
<b>FTAE - Ente proprietario</b>	Università degli Studi di Padova - Museo di Scienze Archeologiche e d'Arte
<b>FTAN - Codice identificativo</b>	UniPd_MSABT122_001F

**FTA - DOCUMENTAZIONE FOTOGRAFICA**

<b>FTAX - Genere</b>	documentazione allegata
<b>FTAP - Tipo</b>	fotografia digitale (file)
<b>FTAA - Autore</b>	Zara, Arturo
<b>FTAD - Data</b>	2018/08/08
<b>FTAE - Ente proprietario</b>	Università degli Studi di Padova - Museo di Scienze Archeologiche e d'Arte

**BIB - BIBLIOGRAFIA**

<b>BIBX - Genere</b>	bibliografia specifica
<b>BIBA - Autore</b>	Tonini Lucia
<b>BIBD - Anno di edizione</b>	1962-1963
<b>BIBH - Sigla per citazione</b>	B0004MSA
<b>BIBN - V., pp., nn.</b>	pp. 191-192

**BIB - BIBLIOGRAFIA**

<b>BIBX - Genere</b>	bibliografia di confronto
<b>BIBA - Autore</b>	Zampieri, Girolamo; Lavarone, Beniamino
<b>BIBD - Anno di edizione</b>	2000
<b>BIBH - Sigla per citazione</b>	B0009MSA
<b>BIBN - V., pp., nn.</b>	pp. 169-170, nn. 324-325

**BIL - Citazione completa**

Tonini Lucia, I bronzetti del Museo del Liviano, tesi di laurea, rel. prof. Luigi Polacco, Università degli Studi di Padova, a.a. 1962-1963, pp. 191-192.

**BIL - Citazione completa**

Zampieri Girolamo, Lavarone Beniamino, Bronzi antichi: statuette figurate egizie etrusche, venetiche e italiche, armi preromane, romane e medioevali, gioielli e oggetti di ornamento, instrumentum domesticum dal deposito del Museo, Catalogo della mostra (Padova, piano nobile dello stabilimento Pedrocchi, 17 dicembre 2000-28 febbraio 2001), Roma, L'Erma di Bretschneider, 2000, nn. 324-325, pp. 169-170.

**AD - ACCESSO AI DATI****ADS - SPECIFICHE DI ACCESSO AI DATI**

<b>ADSP - Profilo di accesso</b>	2
<b>ADSM - Motivazione</b>	scheda contenente dati personali

**CM - COMPILAZIONE****CMP - COMPILAZIONE**

<b>CMPD - Data</b>	2018
--------------------	------

<b>CMPN - Nome</b>	Zara, Arturo
<b>RSR - Referente scientifico</b>	Menegazzi, Alessandra
<b>FUR - Funzionario responsabile</b>	Maioli, Luca