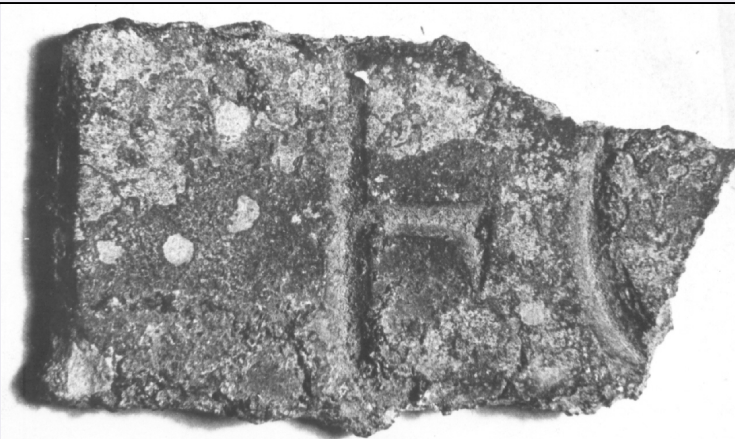


SCHEDA



CD - CODICI

TSK - Tipo Scheda RA

LIR - Livello ricerca P

NCT - CODICE UNIVOCO

NCTR - Codice regione 08

NCTN - Numero catalogo generale 00120945

ESC - Ente schedatore M385

ECP - Ente competente M385

RV - RELAZIONI

OG - OGGETTO

OGT - OGGETTO

OGTD - Definizione lamina/ frammento

LC - LOCALIZZAZIONE GEOGRAFICO-AMMINISTRATIVA

PVC - LOCALIZZAZIONE GEOGRAFICO-AMMINISTRATIVA ATTUALE

PVCS - Stato ITALIA

PVCR - Regione Emilia-Romagna

PVCP - Provincia PR

PVCC - Comune Parma

LDC - COLLOCAZIONE SPECIFICA

LA - ALTRE LOCALIZZAZIONI GEOGRAFICO-AMMINISTRATIVE

TCL - Tipo di localizzazione luogo di reperimento

PRV - LOCALIZZAZIONE GEOGRAFICO-AMMINISTRATIVA

PRVS - Stato ITALIA

PRVR - Regione Emilia-Romagna

PRVP - Provincia PC

PRVC - Comune Lugagnano Val D'Arda

UB - DATI PATRIMONIALI

INV - INVENTARIO DI MUSEO O SOPRINTENDENZA

INVN - Numero L. 135

| | |
|--|---|
| INVD - Data | 1964 |
| DT - CRONOLOGIA | |
| DTZ - CRONOLOGIA GENERICA | |
| DTZG - Fascia cronologica di riferimento | NR (recupero pregresso) |
| DTM - Motivazione cronologia | NR (recupero pregresso) |
| MT - DATI TECNICI | |
| MTC - Materia e tecnica | bronzo |
| MIS - MISURE | |
| MISU - Unità | cm |
| MISA - Altezza | 2.5 |
| MISL - Larghezza | 4 |
| MISS - Spessore | 0.5 |
| DA - DATI ANALITICI | |
| DES - DESCRIZIONE | |
| DESO - Indicazioni sull'oggetto | Frammento di lamina con resti di iscrizione. Parzialmente superstiti tre lettere. |
| ISR - ISCRIZIONI | |
| ISRL - Lingua | latino |
| ISRS - Tecnica di scrittura | a solchi |
| ISRT - Tipo di caratteri | capitale |
| ISRP - Posizione | sul fronte |
| ISRI - Trascrizione | IFC |
| CO - CONSERVAZIONE | |
| STC - STATO DI CONSERVAZIONE | |
| STCC - Stato di conservazione | mutilo |
| STCS - Indicazioni specifiche | Frammento con prima e terza lettera mutile, superficie molto corrosa. |
| TU - CONDIZIONE GIURIDICA E VINCOLI | |
| CDG - CONDIZIONE GIURIDICA | |
| CDGG - Indicazione generica | proprietà Stato |
| DO - FONTI E DOCUMENTI DI RIFERIMENTO | |
| FTA - DOCUMENTAZIONE FOTOGRAFICA | |
| FTAX - Genere | documentazione allegata |
| FTAP - Tipo | positivo b/n |
| FTAE - Ente proprietario | MBAC-MC-PIL |
| FTAN - Codice identificativo | MANPR9282 |
| BIB - BIBLIOGRAFIA | |
| BIBX - Genere | bibliografia specifica |
| BIBA - Autore | Bormann Eugen |
| BIBD - Anno di edizione | 1888 |
| BIBH - Sigla per citazione | 00000009 |

| | |
|---|--|
| BIBN - V., pp., nn. | V. XI, p. 233, n. 1158b |
| AD - ACCESSO AI DATI | |
| ADS - SPECIFICHE DI ACCESSO AI DATI | |
| ADSP - Profilo di accesso | 3 |
| ADSM - Motivazione | scheda di bene non adeguatamente sorvegliabile |
| CM - COMPILAZIONE | |
| CMP - COMPILAZIONE | |
| CMPD - Data | 1976 |
| CMPN - Nome | Bertani, Giovanna |
| FUR - Funzionario responsabile | Marini Calvani, Mirella |
| RVM - TRASCRIZIONE PER INFORMATIZZAZIONE | |
| RVMD - Data | 2018 |
| RVMN - Nome | Peruzzi, Lucia |
| AGG - AGGIORNAMENTO-REVISIONE | |
| AGGD - Data | 1977 |
| AGGN - Nome | Bardelli, Onelia |
| AGGF - Funzionario responsabile | NR |
| AN - ANNOTAZIONI | |