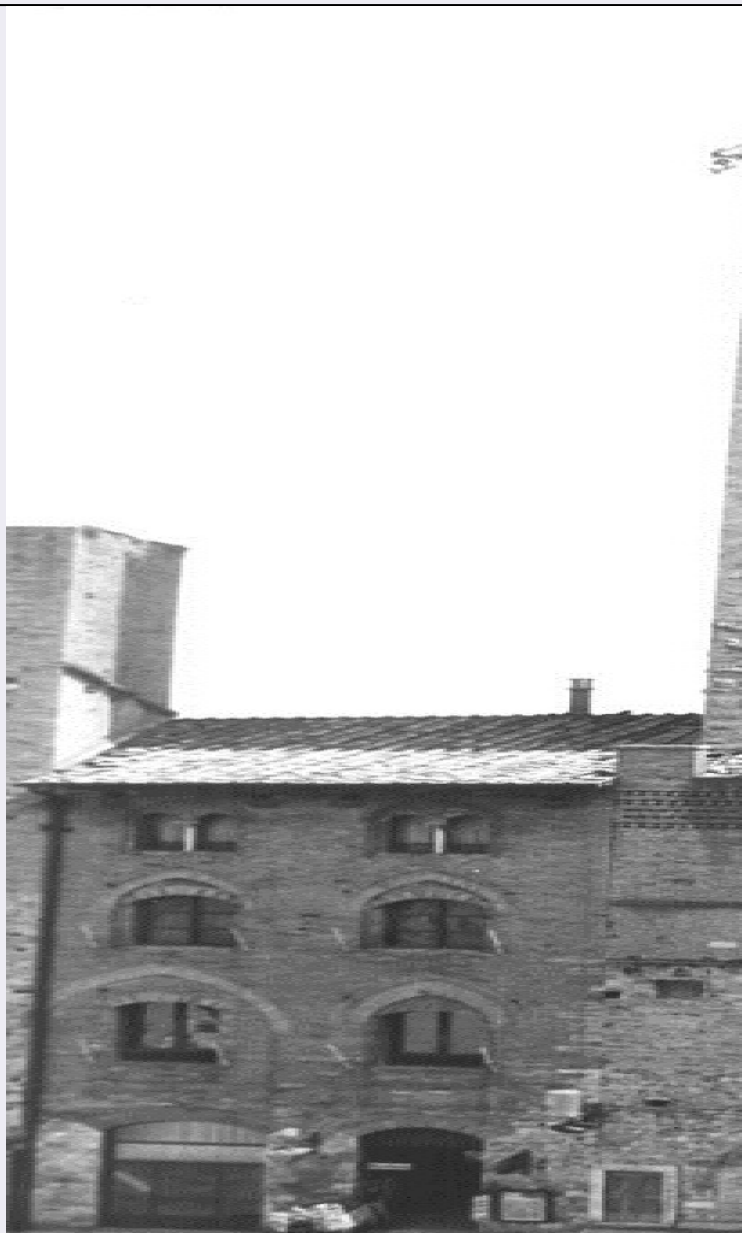


SCHEDA



CD - CODICI

TSK - Tipo scheda	A
LIR - Livello ricerca	I
NCT - CODICE UNIVOCO	
NCTR - Codice regione	09
NCTN - Numero catalogo generale	00384818
ESC - Ente schedatore	S238
ECP - Ente competente	S238

OG - OGGETTO

OGT - OGGETTO

OGTD - Definizione tipologica	torre
OGTQ - Qualificazione	difensiva
OGTN - Denominazione	TORRE DELLA ROGNOSA

LC - LOCALIZZAZIONE GEOGRAFICO-AMMINISTRATIVA**PVC - LOCALIZZAZIONE GEOGRAFICO-AMMINISTRATIVA**

PVCS - Stato	ITALIA
PVCR - Regione	Toscana
PVCP - Provincia	SI
PVCC - Comune	San Gimignano
PVCL - Località	SAN GIMIGNANO
PVCI - Indirizzo	Piazza Duomo, 12

CST - CENTRO STORICO

CSTN - Numero d'ordine	01
CSTD - Denominazione	San Gimignano
CSTA	capoluogo municipale

SET - SETTORE

SETT - Tipo	SU
-------------	----

CS - LOCALIZZAZIONE CATASTALE

CTL - Tipo di localizzazione	localizzazione fisica
------------------------------	-----------------------

CTS - LOCALIZZAZIONE CATASTALE

CTSC - Comune	San Gimignano
CTSF - Foglio/Data	156/ 1939
CTSN - Particelle	324 (parte)
CTSP - Proprietari	Proprietà Ente pubblico territoriale: Comune di San Gimignano

GP - GEOREFERENZIAZIONE TRAMITE PUNTO

GPI - Identificativo punto	2
GPL - Tipo di localizzazione	localizzazione fisica

GPD - DESCRIZIONE DEL PUNTO**GPDP - PUNTO**

GPDPX - Coordinata X	11.0434225
GPDPY - Coordinata Y	43.467843749

GPM - Metodo di georeferenziazione	punto approssimato
GPT - Tecnica di georeferenziazione	rilievo da cartografia senza sopralluogo
GPP - Proiezione e Sistema di riferimento	WGS84

GPB - BASE DI RIFERIMENTO

GPBB - Descrizione sintetica	ICCD1010945_rt_ofc.10k10
GPBT - Data	10-11-2018
GPBO - Note	(4093431) -Ortofotocarta 2010- (http://www502.regione.toscana.it/cartografia/wmsraster/com.rt.wms.RTmap/wms?map=wmsofc&_rt_ofc.10k10)

AU - DEFINIZIONE CULTURALE**ATB - AMBITO CULTURALE**

ATBR - Riferimento all'intervento	costruzione
-----------------------------------	-------------

ATBD - Denominazione	maestranze locali
ATBM - Fonte dell'attribuzione	analisi storica
ATBM - Fonte dell'attribuzione	analisi stilistica

RE - NOTIZIE STORICHE

REN - NOTIZIA

REN - Riferimento	intero bene
RENS - Notizia sintetica	edificazione
RENN - Notizia	Della torre e del palazzo si hanno notizie sin dal 1220: erano proprietà della famiglia Gregorio. Successivamente il palazzo fu venduto alla famiglia degli Oti e dei Mantellini: in questo periodo il palazzo era sede del potere civico, posto com'era dinanzi all'ex "platea cois", la nascente piazza principale della città. Con un decreto del 1255 si impediva la costruzione di torri più alte della "Rognosa" (50,92 mt.); nel 1269 vi fu installata la campana. Dopo il 1319 anno in cui fu ultimata la costruzione del nuovo Palazzo del Comune con la Torre "Grossa", e vi fu trasferita la sede del potere, il Palazzo del Podestà subì una prima ristrutturazione.
RENF - Fonte	analisi stilistica
RENF - Fonte	analisi storica

REL - CRONOLOGIA, ESTREMO REMOTO

RELS - Secolo	XIII
RELF - Frazione di secolo	prima metà
RELI - Data	1220/00/00
RELX - Validità	ca

REV - CRONOLOGIA, ESTREMO RECENTE

REVS - Secolo	XIV
REVF - Frazione di secolo	prima metà
REVI - Data	1319/00/00

IS - IMPIANTO STRUTTURALE

IST - Configurazione strutturale primaria	Edificio a pinata quadrata; strutture verticali in conglomerato e calcare cavernoso; copertura piana.
--	---

PN - PIANTA

PNR - Riferimento alla parte	intero bene
PNT - PIANTA	
PNTF - Forma	quadrata

SV - STRUTTURE VERTICALI

SVC - TECNICA COSTRUTTIVA

SVCU - Ubicazione	intero bene
SVCT - Tipo di struttura	parete
SVCC - Genere	in muratura
SVCM - Materiali	conglomerato
SVCM - Materiali	calcare cavernoso

SO - STRUTTURE DI ORIZZONTAMENTO

SOF - TIPO

SOFG - Genere	soffitto
SOFP - Caratteristiche	legno
SO - STRUTTURE DI ORIZZONTAMENTO	
SOF - TIPO	
SOFG - Genere	volta
SOFF - Forma	a botte
SOFQ - Qualificazione della forma	a sesto ribassato
CP - COPERTURE	
CPU - Ubicazione	intero bene
CPF - CONFIGURAZIONE ESTERNA	
CPFG - Genere	piana
CPM - MANTO DI COPERTURA	
CPMR - Riferimento	intera copertura
CPMM - Materiali	pietra
RS - RESTAURI	
RST - RESTAURI	
RSTI - Data inizio	1920/00/00
RSTF - Data fine	1930/00/00
RSTT - Tipo di intervento	Resturi in stile anni 1920-1930 con la costruzione del balconcino in legno.
US - UTILIZZAZIONI	
USA - USO ATTUALE	
USAR - Riferimento alla parte	intero bene
USAD - Uso	deposito
USO - USO STORICO	
USOR - Riferimento alla parte	intero bene
USOC - Riferimento cronologico	destinazione originaria
USOD - Uso	torre difensiva
TU - CONDIZIONE GIURIDICA E VINCOLI	
CDG - CONDIZIONE GIURIDICA	
CDGG - Indicazione generica	proprietà Ente pubblico territoriale
CDGS - Indicazione specifica	Comune di San Gimignano
CDGI - Indirizzo	San Gimignano; Piazza Duomo, 2
NVC - PROVVEDIMENTI DI TUTELA	
NVCT - Tipo provvedimento	ope legis (L.1089/1939 art.4)
DO - FONTI E DOCUMENTI DI RIFERIMENTO	
FTA - DOCUMENTAZIONE FOTOGRAFICA	
FTAX - Genere	documentazione allegata

FTAP - Tipo	fotografia b/n
FTAD - Data	1994/00/00
FTAN - Codice identificativo	S238F384818/91769
FTAT - Note	Prospetto principale (1994).
FTA - DOCUMENTAZIONE FOTOGRAFICA	
FTAX - Genere	documentazione allegata
FTAP - Tipo	fotografia b/n
FTAD - Data	1994/00/00
FTAN - Codice identificativo	S238F384818/91767
FTAT - Note	Particolare della torre (1994).
DRA - DOCUMENTAZIONE GRAFICA	
DRAX - Genere	documentazione allegata
DRAT - Tipo	estratto mappa catastale
DRAO - Note	f. 156
DRAS - Scala	1:2000
DRAN - Codice identificativo	S238D384818 catastale
DRAD - Data	1939/00/00
AD - ACCESSO AI DATI	
ADS - SPECIFICHE DI ACCESSO AI DATI	
ADSP - Profilo di accesso	1
ADSM - Motivazione	scheda contenente dati liberamente accessibili
CM - COMPILAZIONE	
CMP - COMPILAZIONE	
CMPD - Data	1994
CMPN - Nome	Comi, G.
FUR - Funzionario responsabile	Rotundo, Felicia
RVM - TRASCRIZIONE PER INFORMATIZZAZIONE	
RVMD - Data	2018
RVMN - Nome	Caldelli, Laura
AGG - AGGIORNAMENTO - REVISIONE	
AGGD - Data	2018
AGGN - Nome	Caldelli, Laura
AGGR - Referente scientifico	Rotundo, Felicia
AGGF - Funzionario responsabile	Rotundo, Felicia