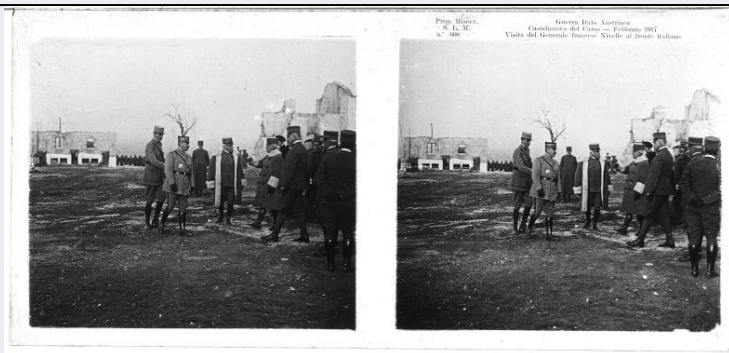


SCHEDA



CD - CODICI

TSK - Tipo scheda	F
LIR - Livello catalogazione	P
NCT - CODICE UNIVOCO	
NCTR - Codice Regione	05
NCTN - Numero catalogo generale	00695480
ESC - Ente schedatore	C026092
ECP - Ente competente per tutela	S234

OG - BENE CULTURALE

AMB - Ambito di tutela MiBACT	storico artistico
CTG - Categoria	FOTOGRAFIA DI GUERRA
OGT - DEFINIZIONE BENE	
OGTD - Definizione	positivo
OGTT - Tipologia	stereoscopia
QNT - QUANTITA'	
QNTN - Quantità degli esemplari	1
OGC - TRATTAMENTO CATALOGRAFICO	
OGCT - Trattamento catalografico	bene semplice
OGM - Modalità di individuazione	appartenenza ad una collezione o raccolta pubblica
OGR - Disponibilità del bene	bene disponibile

LC - LOCALIZZAZIONE GEOGRAFICO - AMMINISTRATIVA

PVC - LOCALIZZAZIONE

PVCS - Stato	ITALIA
PVCR - Regione	Veneto
PVCP - Provincia	TV
PVCC - Comune	Vittorio Veneto
PVCL - Località	VITTORIO VENETO

LDC - COLLOCAZIONE SPECIFICA

LDCT - Tipologia	palazzo
LDCQ - Qualificazione	comunale
LDCN - Denominazione attuale	Museo della Battaglia di Vittorio Veneto
LDCF - Uso	museo
LDCU - Indirizzo	Piazza Giovanni Paolo I
LDCM - Denominazione raccolta	Museo della Battaglia di Vittorio Veneto
LDCS - Specifiche	Primo Piano/ Deposito Basso/ Armadio Marzocchi/ Gruppo 7
ACB - ACCESSIBILITA' DEL BENE	
ACBA - Accessibilità	si
UB - DATI PATRIMONIALI/INVENTARI/STIME/COLLEZIONI	
UBF - UBICAZIONE BENE	
UBFP - Fondo	Fondo Luigi Marzocchi
UBFS - Serie archivistica	Collezione stereoscopica della guerra italo-austriaca
UBFT - Sottoserie archivistica	Gruppo 7
INV - ALTRI INVENTARI	
INVN - Codice inventario	04977
INVD - Riferimento cronologico	2018
AU - DEFINIZIONE CULTURALE	
AUT - AUTORE/RESPONSABILITA'	
AUTJ - Ente schedatore	C026092
AUTH - Codice identificativo	00000001
AUTN - Nome scelto di persona o ente	Marzocchi, Luigi
AUTP - Tipo intestazione	P
AUTA - Indicazioni cronologiche	1888/ 1970
AUTR - Ruolo	fotografo principale
AUTM - Motivazione/fonte	documentazione
AUTM - Motivazione/fonte	iscrizione
SG - SOGGETTO	
SGT - SOGGETTO	
SGTI - Identificazione	Castelnuovo del Carso - Generale Nivelles - soldati - 1917
SGL - TITOLO	
SGLT - Titolo proprio	Visita del Generale Nivelles a Castelnuovo del Carso
SGLS - Specifiche titolo	dell'autore, riportato sopra l'immagine destra della lastra stereoscopica e stampato sul catalogo di riferimento (Collezione stereoscopica della guerra italo-austriaca)
DT - CRONOLOGIA	
DTZ - CRONOLOGIA GENERICA	
DTZG - Fascia cronologica	

/periodo	XX
DTZS - Specifiche fascia cronologica/periodo	primo quarto
DTS - CRONOLOGIA SPECIFICA	
DTSI - Da	1917/02/00
DTSF - A	1917/02/28
DTM - Motivazione/fonte	iscrizione
DTM - Motivazione/fonte	documentazione
DTT - Note	Data riportata sopra l'immagine destra della lastra stereoscopica e stampata sul catalogo di riferimento (Collezione stereoscopica della guerra italo-austriaca)
LR - LUOGO E DATA DELLA RIPRESA	
LRC - LOCALIZZAZIONE	
LRCS - Stato	ITALIA
LRCR - Regione	Friuli-Venezia Giulia
LRD - Data della ripresa	Febbraio 1917
MT - DATI TECNICI	
MTX - Indicazione di colore	BN
MTC - MATERIA E TECNICA	
MTCM - Materia	vetro
MTCT - Tecnica	gelatina cloruro d'argento
MIS - MISURE	
MISZ - Tipo di misura	altezzaxlunghezza
MISU - Unità di misura	mm
MISM - Valore	59x128
CO - CONSERVAZIONE E INTERVENTI	
STC - STATO DI CONSERVAZIONE	
STCC - Stato di conservazione	discreto
STD - Modalità di conservazione	Le stereoscopie sono divise in sette gruppi, ognuno dei quali avvolto in un foglio di carta chiuso con scotch di carta. Ogni stereoscopia è, a sua volta, contenuta in una busta di carta molto sottile aperta sul lato lungo superiore. Su ogni busta è riportato il numero progressivo dell'immagine, il nome della ditta e gli indirizzi delle sedi di Bologna e Milano. Le stereoscopie sono conservate in un apposito armadio nella sala adibita a deposito del primo piano del Museo; i valori microclimatici dell'ambiente sono monitorati da datalogger.
STP - Proposte di interventi	condizionamento
DA - DATI ANALITICI	
ISE - ISCRIZIONI/EMBLEMI/MARCHI/STEMMI/TIMBRI	
ISER - Riferimento alla parte	sulla lastra stereoscopica
ISEP - Posizione	sopra l'immagine destra
ISED - Definizione	iscrizione
ISEE - Specifiche	dell'autore
ISEL - Lingua	italiano

ISEF - Sistema grafico /alfabeto	latino
ISET - Tipo di scrittura/di caratteri	maiuscolo
ISEI - Trascrizione	Prop. Riserv./ S. L. M./ n. 608
ISEA - Autore	Marzocchi, Luigi

ISE - ISCRIZIONI/EMBLEMI/MARCHI/STEMMI/TIMBRI

ISER - Riferimento alla parte	sulla lastra stereoscopica
ISEP - Posizione	sopra l'immagine destra
ISED - Definizione	iscrizione
ISEE - Specifiche	dell'autore
ISEC - Classe di appartenenza	descrittiva
ISEL - Lingua	italiano
ISEF - Sistema grafico /alfabeto	numeri arabi
ISEF - Sistema grafico /alfabeto	latino
ISET - Tipo di scrittura/di caratteri	minuscolo
ISET - Tipo di scrittura/di caratteri	maiuscolo
ISEI - Trascrizione	Guerra Italo Austriaca/ Castelnuovo del Carso - Febbraio 1917/ Visita del Generale francese Nivelles al fronte italiano
ISEA - Autore	Marzocchi, Luigi

TU - CONDIZIONE GIURIDICA E PROVVEDIMENTI DI TUTELA

CDG - CONDIZIONE GIURIDICA

CDGG - Indicazione generica	proprietà Ente pubblico territoriale
CDGS - Indicazione specifica	Comune di Vittorio Veneto
CDGI - Indirizzo	Piazza del Popolo, 14

ACQ - ACQUISIZIONE

ACQT - Tipo acquisizione	donazione
ACQN - Nome	Marzocchi, Mariaemma
ACQD - Riferimento cronologico	1987
ACQL - Luogo acquisizione	Milano
ACQE - Note	Donato dalla figlia di Luigi Marzocchi, Mariaemma Marzocchi Diamanti
BPT - Provvedimenti di tutela - sintesi	no

DO - DOCUMENTAZIONE

FTA - DOCUMENTAZIONE FOTOGRAFICA

FTAN - Codice identificativo	C026092Marzocchi04977
-------------------------------------	-----------------------

FTAX - Genere	documentazione allegata
FTAP - Tipo	fotografia digitale (file)
FTAF - Formato	tiff
FTAD - Riferimento cronologico	2018
FTAE - Ente proprietario	Museo della Battaglia di Vittorio Veneto
FTAC - Collocazione	Archivio Fotografico Digitale, Museo della Battaglia di Vittorio Veneto.
FTAK - Nome file originale	N. 04977.tif
FTAT - Note	L'archivio fotografico digitale del Museo della Battaglia di Vittorio Veneto conserva anche due copie digitali ad alta risoluzione (tiff e jpeg).

AD - ACCESSO AI DATI

ADS - SPECIFICHE DI ACCESSO AI DATI

ADSP - Profilo di accesso	1
ADSM - Motivazione	scheda contenente dati liberamente accessibili

CM - CERTIFICAZIONE E GESTIONE DEI DATI

CMP - REDAZIONE E VERIFICA SCIENTIFICA

CMPD - Anno di redazione	2018
CMPN - Responsabile ricerca e redazione	Da Ros, Francesca
CMPS - Note	Catalogazione svolta grazie al finanziamento per l'assegnazione di contributi a progetto e iniziative relativi al patrimonio storico della Prima Guerra Mondiale del MiBACT - Direzione Generale Archeologia, Belle Arti e Paesaggio - Comitato Grande Guerra (Bando 2017)
RSR - Referente verifica scientifica	Pizzol, Orietta
FUR - Funzionario responsabile	Majoli, Luca