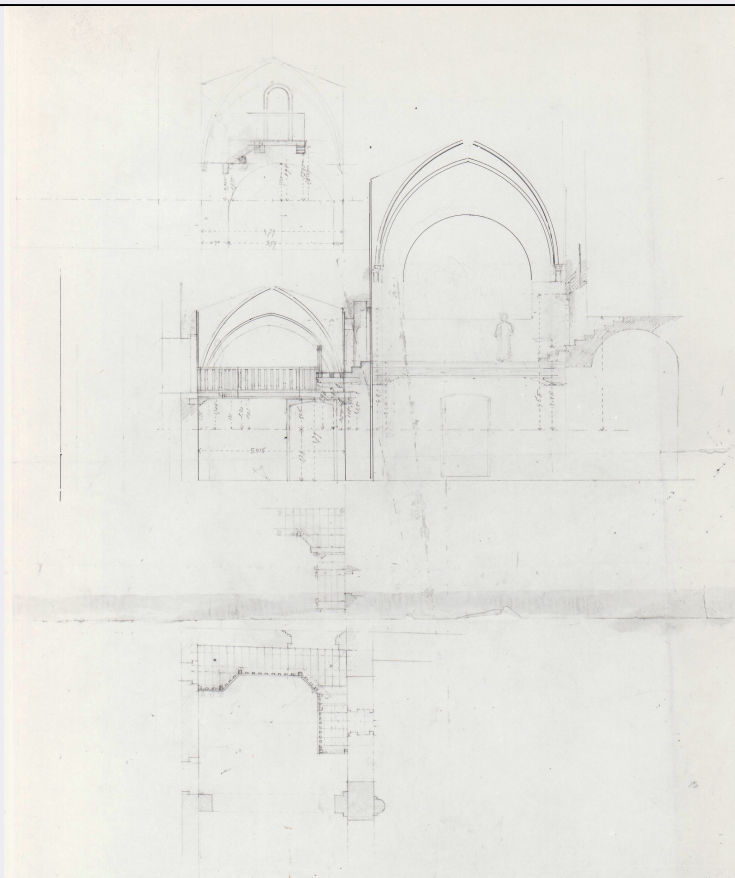


# SCHEDA



## CD - CODICI

TSK - Tipo Scheda	D
LIR - Livello ricerca	I
NCT - CODICE UNIVOCO	
NCTR - Codice regione	01
NCTN - Numero catalogo generale	00405359
ESC - Ente schedatore	S152
ECP - Ente competente	S251

## OG - OGGETTO

OGT - OGGETTO	
OGTD - Definizione	disegno architettonico
OGTT - Tipologia	disegno tecnico quotato
SGT - SOGGETTO	
SGTI - Identificazione	Abbazia di S. Antonio di Ranverso a Buttigliera Alta (TO)/ chiesa/ cantoria/ prospetti e pianta della cantoria nella navata destra e centrale

## LC - LOCALIZZAZIONE GEOGRAFICO-AMMINISTRATIVA

### PVC - LOCALIZZAZIONE GEOGRAFICO-AMMINISTRATIVA ATTUALE

PVCS - Stato	ITALIA
PVCR - Regione	Piemonte
PVCP - Provincia	TO
PVCC - Comune	Torino

### LDC - COLLOCAZIONE SPECIFICA

<b>LDCT - Tipologia</b>	palazzo
<b>LDCQ - Qualificazione</b>	statale
<b>LDCN - Denominazione attuale</b>	Palazzo Chiablese
<b>LDCU - Indirizzo</b>	piazza San Giovanni, 2
<b>LDCM - Denominazione raccolta</b>	Archivio Storico SABAP per la città metropolitana di Torino
<b>LDCS - Specifiche</b>	piano terra/ cassetiera metallica/ CC16/ cartella 3A4/ 163.1.51-107

## UB - UBICAZIONE E DATI PATRIMONIALI

### INV - INVENTARIO DI MUSEO O SOPRINTENDENZA

<b>INVN - Numero</b>	163/1/67
<b>INVD - Data</b>	XX seconda metà

## DT - CRONOLOGIA

### DTZ - CRONOLOGIA GENERICA

<b>DTZG - Secolo</b>	NR
----------------------	----

### DTS - CRONOLOGIA SPECIFICA

<b>DTSI - Da</b>	NR
<b>DTSF - A</b>	NR
<b>DTM - Motivazione cronologia</b>	NR (recupero pregresso)

## AU - DEFINIZIONE CULTURALE

### ATB - AMBITO CULTURALE

<b>ATBD - Denominazione</b>	ambito piemontese
<b>ATBM - Motivazione dell'attribuzione</b>	contesto

## MT - DATI TECNICI

<b>MTC - Materia e tecnica</b>	carta velina/ matita, inchiostro
<b>MIS - MISURE</b>	
<b>MISU - Unità</b>	cm
<b>MISA - Altezza</b>	64.6
<b>MISL - Larghezza</b>	53
<b>MISV - Varie</b>	Scala: [1:50]
<b>FRM - Formato</b>	rettangolare

## CO - CONSERVAZIONE

### STC - STATO DI CONSERVAZIONE

<b>STCC - Stato di conservazione</b>	mediocre
--------------------------------------	----------

## DA - DATI ANALITICI

### DES - DESCRIZIONE

<b>DESO - Indicazioni sull'oggetto</b>	Il foglio è costituito da due fogli giuntati.
<b>DESI - Codifica Iconclass</b>	NR (recupero pregresso)
<b>DESS - Indicazioni sul soggetto</b>	NR (recupero pregresso)

## TU - CONDIZIONE GIURIDICA E VINCOLI

**CDG - CONDIZIONE GIURIDICA****CDGG - Indicazione generica**

proprietà Stato

**CDGS - Indicazione specifica**

Ministero per i Beni e le Attività Culturali

**DO - FONTI E DOCUMENTI DI RIFERIMENTO****FTA - DOCUMENTAZIONE FOTOGRAFICA****FTAX - Genere**

documentazione allegata

**FTAP - Tipo**

riproduzione di disegno da fotografia

**FTAA - Autore**

Ricci, Enzo

**FTAE - Ente proprietario**

Soprintendenza ABAP per la città metropolitana di Torino

**FTAC - Collocazione**

Archivio Storico SABAP Torino

**FTAN - Codice identificativo**

A4\_163\_1\_67\_foto

**AD - ACCESSO AI DATI****ADS - SPECIFICHE DI ACCESSO AI DATI****ADSP - Profilo di accesso**

1

**ADSM - Motivazione**

scheda contenente dati liberamente accessibili

**CM - COMPILAZIONE****CMP - COMPILAZIONE****CMPD - Data**

2018

**CMPN - Nome**

Musetti, Valentina

**FUR - Funzionario responsabile**

Pratissoli, Manuela

**AN - ANNOTAZIONI****OSS - Osservazioni**

NOTA. I dati sono tratti dalla scheda cartacea d'inventario conservata presso l'Archivio Storico della Soprintendenza ABAP per la città metropolitana di Torino.