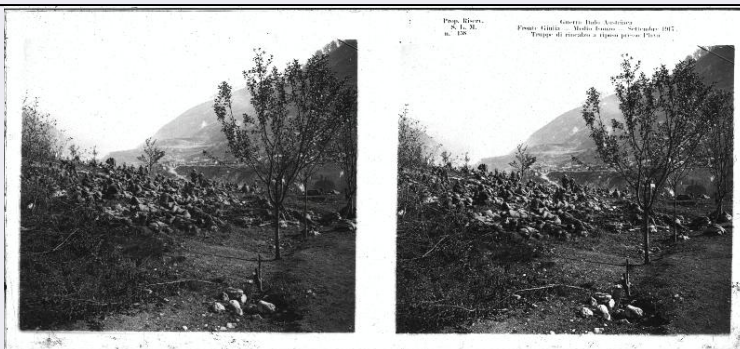


# SCHEDA



## CD - CODICI

TSK - Tipo scheda	F
LIR - Livello catalogazione	P
NCT - CODICE UNIVOCO	
NCTR - Codice Regione	05
NCTN - Numero catalogo generale	00695029
ESC - Ente schedatore	C026092
ECP - Ente competente per tutela	S234

## OG - BENE CULTURALE

AMB - Ambito di tutela MiBACT	storico artistico
CTG - Categoria	FOTOGRAFIA DI GUERRA
OGT - DEFINIZIONE BENE	
OGTD - Definizione	positivo
QNT - QUANTITA'	
QNTN - Quantità degli esemplari	1
OGC - TRATTAMENTO CATALOGRAFICO	
OGCT - Trattamento catalografico	bene semplice
OGM - Modalità di individuazione	appartenenza ad una collezione o raccolta pubblica
OGR - Disponibilità del bene	bene disponibile

## LC - LOCALIZZAZIONE GEOGRAFICO - AMMINISTRATIVA

### PVC - LOCALIZZAZIONE

PVCS - Stato	ITALIA
PVCR - Regione	Veneto
PVCP - Provincia	TV
PVCC - Comune	Vittorio Veneto
PVE - Diocesi	VITTORIO VENETO

### LDC - COLLOCAZIONE SPECIFICA

LDCT - Tipologia	palazzo
------------------	---------

<b>LDCQ - Qualificazione</b>	comunale
<b>LDCN - Denominazione attuale</b>	Museo della Battaglia di Vittorio Veneto
<b>LDCF - Uso</b>	museo
<b>LDCU - Indirizzo</b>	Piazza Giovanni Paolo I
<b>LDCM - Denominazione raccolta</b>	Museo della Battaglia di Vittorio Veneto
<b>LDCS - Specifiche</b>	Primo Piano/ Deposito Basso/ Armadio Marzocchi
<b>ACB - ACCESSIBILITA' DEL BENE</b>	
<b>ACBA - Accessibilità</b>	si
<b>UB - DATI PATRIMONIALI/INVENTARI/STIME/COLLEZIONI</b>	
<b>UBF - UBICAZIONE BENE</b>	
<b>UBFP - Fondo</b>	Fondo Luigi Marzocchi
<b>UBFS - Serie archivistica</b>	Collezione stereoscopica della Guerra Italo-Austriaca 1915-1918
<b>UBFT - Sottoserie archivistica</b>	Gruppo 2
<b>INV - ALTRI INVENTARI</b>	
<b>INVN - Codice inventario</b>	04370
<b>INVD - Riferimento cronologico</b>	2018
<b>AU - DEFINIZIONE CULTURALE</b>	
<b>AUT - AUTORE/RESPONSABILITA'</b>	
<b>AUTJ - Ente schedatore</b>	C026092
<b>AUTH - Codice identificativo</b>	00000001
<b>AUTN - Nome scelto di persona o ente</b>	Marzocchi, Luigi
<b>AUTP - Tipo intestazione</b>	P
<b>AUTA - Indicazioni cronologiche</b>	1888/ 1970
<b>AUTR - Ruolo</b>	fotografo principale
<b>AUTM - Motivazione/fonte</b>	documentazione
<b>AUTM - Motivazione/fonte</b>	nota manoscritta
<b>SG - SOGGETTO</b>	
<b>SGT - SOGGETTO</b>	
<b>SGTI - Identificazione</b>	Slovenia - Carso - Canale d'Isonzo - Plava - truppe - militari - soldati - rincalzi - 1917
<b>SGL - TITOLO</b>	
<b>SGLT - Titolo proprio</b>	Truppe di rincalzo a riposo presso Plava
<b>SGLS - Specifiche titolo</b>	dell'autore, riportato sopra l'immagine destra della lastra stereoscopica e stampato sul catalogo di riferimento (Collezione stereoscopica della Guerra Italo-Austriaca 1915-1918)
<b>DT - CRONOLOGIA</b>	
<b>DTZ - CRONOLOGIA GENERICA</b>	
<b>DTZG - Fascia cronologica</b>	

/periodo	XX
DTZS - Specifiche fascia cronologica/periodo	primo quarto
<b>DTS - CRONOLOGIA SPECIFICA</b>	
DTSI - Da	1917/09/01
DTSF - A	1917/09/30
DTM - Motivazione/fonte	iscrizione
DTT - Note	Data riportata sopra l'immagine destra della lastra stereoscopica e stampata sul catalogo di riferimento (Collezione stereoscopica della Guerra Italo-Austriaca 1915-1918)
<b>LR - LUOGO E DATA DELLA RIPRESA</b>	
<b>LRC - LOCALIZZAZIONE</b>	
LRCS - Stato	SLOVENIA
LRCR - Regione	NR
LRCP - Provincia	NR
LRCC - Comune	NR
LRCE - Località estera	Plava, frazione di Canale d'Isonzo
LRD - Data della ripresa	1917/09/00
<b>MT - DATI TECNICI</b>	
MTX - Indicazione di colore	BN
<b>MTC - MATERIA E TECNICA</b>	
MTCM - Materia	vetro
MTCT - Tecnica	gelatina cloruro d'argento
<b>MIS - MISURE</b>	
MISZ - Tipo di misura	altezzaxlunghezza
MISU - Unità di misura	mm
MISM - Valore	59x128
<b>CO - CONSERVAZIONE E INTERVENTI</b>	
<b>STC - STATO DI CONSERVAZIONE</b>	
STCC - Stato di conservazione	discreto
STD - Modalità di conservazione	Le stereoscopie sono divise in sette gruppi, ognuno dei quali è avvolto in un foglio di carta chiuso con scotch di carta. Ogni stereoscopia è, a sua volta, contenuta in una busta di carta molto sottile aperta sul lato lungo superiore. Su ogni busta è riportato il numero progressivo dell'immagine, il nome della ditta e gli indirizzi delle sedi di Bologna e Milano. Le stereoscopie sono conservate in un apposito armadio nella sala adibita a deposito del primo piano del Museo; i valori microclimatici dell'ambiente sono monitorati da datalogger.
STP - Proposte di interventi	condizionamento
<b>DA - DATI ANALITICI</b>	
<b>ISE - ISCRIZIONI/EMBLEMI/MARCHI/STEMMI/TIMBRI</b>	
ISER - Riferimento alla parte	sulla lastra stereoscopica
ISEP - Posizione	sopra l'immagine destra
ISED - Definizione	iscrizione

<b>ISEE - Specifiche</b>	dell'autore
<b>ISEC - Classe di appartenenza</b>	descrittiva
<b>ISEL - Lingua</b>	italiano
<b>ISEF - Sistema grafico /alfabeto</b>	latino
<b>ISEI - Trascrizione</b>	Guerra Italo Austriaca/ Fronte Giulia - Medio Isonzo - Settembre 1917/ Truppe di rinalzo a riposo presso Plava
<b>ISEA - Autore</b>	Marzocchi, Luigi
<b>ISE - ISCRIZIONI/EMBLEMI/MARCHI/STEMMI/TIMBRI</b>	
<b>ISER - Riferimento alla parte</b>	sulla lastra stereoscopica
<b>ISEP - Posizione</b>	sopra l'immagine destra
<b>ISED - Definizione</b>	iscrizione
<b>ISEE - Specifiche</b>	dell'autore
<b>ISEC - Classe di appartenenza</b>	descrittiva
<b>ISEL - Lingua</b>	italiano
<b>ISEF - Sistema grafico /alfabeto</b>	latino
<b>ISEI - Trascrizione</b>	Prop. Riserv./ S.L.M./ n. 158
<b>ISEA - Autore</b>	Marzocchi, Luigi
<b>TU - CONDIZIONE GIURIDICA E PROVVEDIMENTI DI TUTELA</b>	
<b>CDG - CONDIZIONE GIURIDICA</b>	
<b>CDGG - Indicazione generica</b>	proprietà Ente pubblico territoriale
<b>CDGS - Indicazione specifica</b>	Comune di Vittorio Veneto
<b>CDGI - Indirizzo</b>	Piazza del Popolo, 14
<b>ACQ - ACQUISIZIONE</b>	
<b>ACQT - Tipo acquisizione</b>	donazione
<b>ACQN - Nome</b>	Marzocchi, Mariaemma
<b>ACQD - Riferimento cronologico</b>	1987
<b>ACQL - Luogo acquisizione</b>	Milano
<b>ACQE - Note</b>	Donato dalla figlia di Luigi Marzocchi, Mariaemma Marzocchi Diamanti
<b>BPT - Provvedimenti di tutela - sintesi</b>	no
<b>DO - DOCUMENTAZIONE</b>	
<b>FTA - DOCUMENTAZIONE FOTOGRAFICA</b>	
<b>FTAN - Codice identificativo</b>	C026092Marzocchi04527
<b>FTAX - Genere</b>	documentazione allegata
<b>FTAP - Tipo</b>	fotografia digitale (file)
<b>FTAF - Formato</b>	tiff

<b>FTAD - Riferimento cronologico</b>	2018
<b>FTAE - Ente proprietario</b>	Museo della Battaglia di Vittorio Veneto
<b>FTAC - Collocazione</b>	Archivio Fotografico Digitale del Museo della Battaglia di Vittorio Veneto
<b>FTAK - Nome file originale</b>	N. 04527.tif
<b>FTAT - Note</b>	L'archivio fotografico digitale del Museo della Battaglia di Vittorio Veneto conserva anche due copie digitali ad alta risoluzione (tiff e jpeg).

#### **AD - ACCESSO AI DATI**

##### **ADS - SPECIFICHE DI ACCESSO AI DATI**

<b>ADSP - Profilo di accesso</b>	1
<b>ADSM - Motivazione</b>	scheda contenente dati liberamente accessibili

#### **CM - CERTIFICAZIONE E GESTIONE DEI DATI**

##### **CMP - REDAZIONE E VERIFICA SCIENTIFICA**

<b>CMPD - Anno di redazione</b>	2018
<b>CMPN - Responsabile ricerca e redazione</b>	Covre, Marta
<b>CMPS - Note</b>	Catalogazione svolta grazie a un finanziamento per progetti ed iniziative relativi al patrimonio storico della Prima Guerra Mondiale (bando MIBACT - Comitato Grande Guerra 2017)
<b>RSR - Referente verifica scientifica</b>	Pizzol, Orietta
<b>FUR - Funzionario responsabile</b>	Majoli, Luca