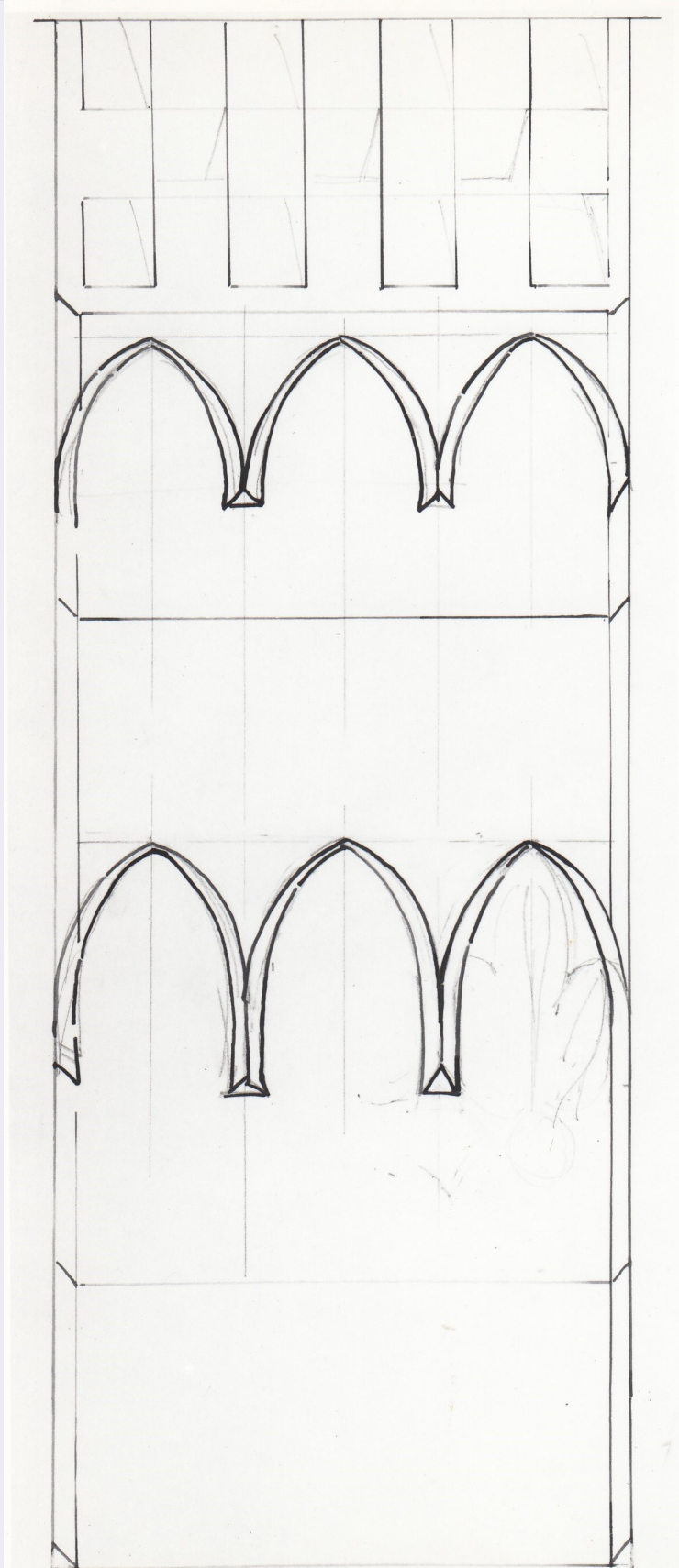


SCHEDA



CD - CODICI

TSK - Tipo Scheda	D
LIR - Livello ricerca	I
NCT - CODICE UNIVOCO	
NCTR - Codice regione	01

NCTN - Numero catalogo generale	00405371
ESC - Ente schedatore	S152
ECP - Ente competente	S251
OG - OGGETTO	
OGT - OGGETTO	
OGTD - Definizione	disegno architettonico
SGT - SOGGETTO	
SGTI - Identificazione	Abbazia di S. Antonio di Ranverso a Buttigliera Alta (TO)/ chiesa/ cantoria/ prospetto dal basso di una mensola
LC - LOCALIZZAZIONE GEOGRAFICO-AMMINISTRATIVA	
PVC - LOCALIZZAZIONE GEOGRAFICO-AMMINISTRATIVA ATTUALE	
PVCS - Stato	ITALIA
PVCR - Regione	Piemonte
PVCP - Provincia	TO
PVCC - Comune	Torino
LDC - COLLOCAZIONE SPECIFICA	
LDCT - Tipologia	palazzo
LDCQ - Qualificazione	statale
LDCN - Denominazione attuale	Palazzo Chiabrese
LDCU - Indirizzo	piazza San Giovanni, 2
LDCM - Denominazione raccolta	Archivio Storico SABAP per la città metropolitana di Torino
LDCS - Specifiche	piano terra/ cassetiera metallica/ CC16/ cartella 3A4/ 163.1.51-107
UB - UBICAZIONE E DATI PATRIMONIALI	
INV - INVENTARIO DI MUSEO O SOPRINTENDENZA	
INVN - Numero	163/1/79
INVD - Data	XX seconda metà
DT - CRONOLOGIA	
DTZ - CRONOLOGIA GENERICA	
DTZG - Secolo	NR
DTS - CRONOLOGIA SPECIFICA	
DTSI - Da	NR
DTSF - A	NR
DTM - Motivazione cronologia	NR (recupero pregresso)
AU - DEFINIZIONE CULTURALE	
ATB - AMBITO CULTURALE	
ATBD - Denominazione	ambito piemontese
ATBM - Motivazione dell'attribuzione	contesto
MT - DATI TECNICI	
MTC - Materia e tecnica	carta velina/ matita, inchiostro

MIS - MISURE

MISU - Unità	cm
MISA - Altezza	30.2
MISL - Larghezza	68.5
MISV - Varie	[Scala: 1:1]
FRM - Formato	rettangolare

CO - CONSERVAZIONE**STC - STATO DI CONSERVAZIONE**

STCC - Stato di conservazione	buono
-------------------------------	-------

DA - DATI ANALITICI**DES - DESCRIZIONE**

DESO - Indicazioni sull'oggetto	NR
DESI - Codifica Iconclass	NR (recupero pregresso)
DESS - Indicazioni sul soggetto	NR (recupero pregresso)

TU - CONDIZIONE GIURIDICA E VINCOLI**CDG - CONDIZIONE GIURIDICA**

CDGG - Indicazione generica	proprietà Stato
CDGS - Indicazione specifica	Ministero per i Beni e le Attività Culturali

DO - FONTI E DOCUMENTI DI RIFERIMENTO**FTA - DOCUMENTAZIONE FOTOGRAFICA**

FTAX - Genere	documentazione allegata
FTAP - Tipo	riproduzione di disegno da fotografia
FTAA - Autore	Ricci, Enzo
FTAE - Ente proprietario	Soprintendenza ABAP per la città metropolitana di Torino
FTAC - Collocazione	Archivio Storico SABAP Torino
FTAN - Codice identificativo	A4_163_1_79_foto

AD - ACCESSO AI DATI**ADS - SPECIFICHE DI ACCESSO AI DATI**

ADSP - Profilo di accesso	1
ADSM - Motivazione	scheda contenente dati liberamente accessibili

CM - COMPILAZIONE**CMP - COMPILAZIONE**

CMPD - Data	2018
CMPN - Nome	Musetti, Valentina
FUR - Funzionario responsabile	Pratissoli, Manuela

AN - ANNOTAZIONI

OSS - Osservazioni	NOTA. I dati sono tratti dalla scheda cartacea d'inventario conservata presso l'Archivio Storico della Soprintendenza ABAP per la città
--------------------	---

