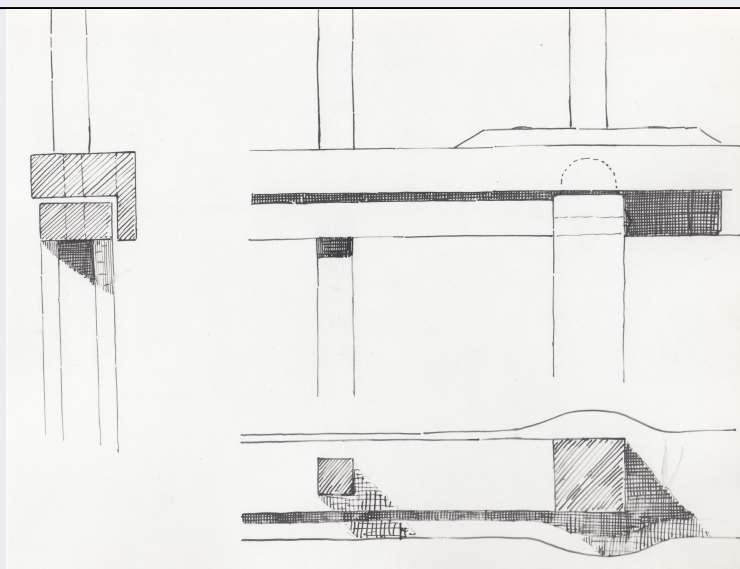


SCHEDA



CD - CODICI

TSK - Tipo Scheda	D
LIR - Livello ricerca	I
NCT - CODICE UNIVOCO	
NCTR - Codice regione	01
NCTN - Numero catalogo generale	00405394
ESC - Ente schedatore	S152
ECP - Ente competente	S251

OG - OGGETTO

OGT - OGGETTO

OGTD - Definizione	disegno
OGTT - Tipologia	non quotato

SGT - SOGGETTO

SGTI - Identificazione	Abbazia di S. Antonio di Ranverso a Buttigliera Alta (TO)/ particolare di una cancellata/ prospetti e sezioni
------------------------	---

LC - LOCALIZZAZIONE GEOGRAFICO-AMMINISTRATIVA

PVC - LOCALIZZAZIONE GEOGRAFICO-AMMINISTRATIVA ATTUALE

PVCS - Stato	ITALIA
PVCR - Regione	Piemonte
PVCP - Provincia	TO
PVCC - Comune	Torino

LDC - COLLOCAZIONE SPECIFICA

LDCT - Tipologia	palazzo
LDCQ - Qualificazione	statale
LDCN - Denominazione attuale	Palazzo Chiabrese
LDCU - Indirizzo	piazza San Giovanni, 2
LDCM - Denominazione	

raccolta	Archivio Storico SABAP per la città metropolitana di Torino
LDCS - Specifiche	piano terra/ cassettera metallica/ CC16/ cartella 3A4/ 163.1.51-107
UB - UBICAZIONE E DATI PATRIMONIALI	
INV - INVENTARIO DI MUSEO O SOPRINTENDENZA	
INVN - Numero	163/1/102
INVD - Data	XX seconda metà
DT - CRONOLOGIA	
DTZ - CRONOLOGIA GENERICA	
DTZG - Secolo	NR
DTS - CRONOLOGIA SPECIFICA	
DTSI - Da	NR
DTSF - A	NR
DTM - Motivazione cronologia	NR (recupero pregresso)
AU - DEFINIZIONE CULTURALE	
ATB - AMBITO CULTURALE	
ATBD - Denominazione	ambito piemontese
ATBM - Motivazione dell'attribuzione	contesto
MT - DATI TECNICI	
MTC - Materia e tecnica	carta velina/ inchiostro
MIS - MISURE	
MISU - Unità	cm
MISA - Altezza	48.2
MISL - Larghezza	58.2
MISV - Varie	Scala: [1:1]
FRM - Formato	rettangolare
CO - CONSERVAZIONE	
STC - STATO DI CONSERVAZIONE	
STCC - Stato di conservazione	buono
DA - DATI ANALITICI	
DES - DESCRIZIONE	
DESO - Indicazioni sull'oggetto	NR (recupero pregresso)
DESI - Codifica Iconclass	NR (recupero pregresso)
DESS - Indicazioni sul soggetto	NR (recupero pregresso)
TU - CONDIZIONE GIURIDICA E VINCOLI	
CDG - CONDIZIONE GIURIDICA	
CDGG - Indicazione generica	proprietà Stato
CDGS - Indicazione specifica	Ministero per i Beni e le Attività Culturali
DO - FONTI E DOCUMENTI DI RIFERIMENTO	

FTA - DOCUMENTAZIONE FOTOGRAFICA

FTAX - Genere	documentazione allegata
FTAP - Tipo	riproduzione di disegno da fotografia
FTAA - Autore	Ricci, Enzo
FTAE - Ente proprietario	Soprintendenza ABAP per la città metropolitana di Torino
FTAC - Collocazione	Archivio Storico SABAP Torino
FTAN - Codice identificativo	A4_163_1_102_foto

AD - ACCESSO AI DATI**ADS - SPECIFICHE DI ACCESSO AI DATI**

ADSP - Profilo di accesso	1
ADSM - Motivazione	scheda contenente dati liberamente accessibili

CM - COMPILAZIONE**CMP - COMPILAZIONE**

CMPD - Data	2018
CMPN - Nome	Musetti, Valentina
FUR - Funzionario responsabile	Pratissoli, Manuela

AN - ANNOTAZIONI

OSS - Osservazioni	NOTA. I dati sono tratti dalla scheda cartacea d'inventario conservata presso l'Archivio Storico della Soprintendenza ABAP per la città metropolitana di Torino.
---------------------------	--