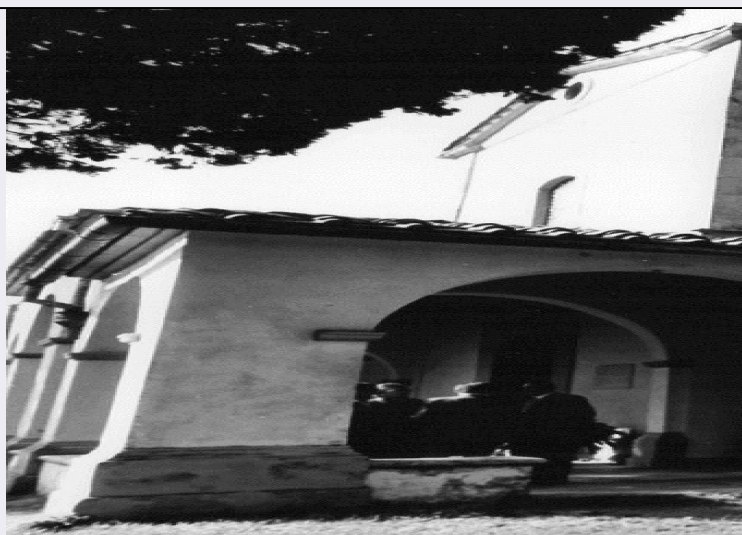


SCHEDA



CD - CODICI

| | |
|---------------------------------|----------|
| TSK - Tipo scheda | A |
| LIR - Livello ricerca | I |
| NCT - CODICE UNIVOCO | |
| NCTR - Codice regione | 09 |
| NCTN - Numero catalogo generale | 00384143 |
| ESC - Ente schedatore | S238 |
| ECP - Ente competente | S238 |

OG - OGGETTO

OGT - OGGETTO

| | |
|-------------------------------|---------------------------------|
| OGTD - Definizione tipologica | chiesa |
| OGTQ - Qualificazione | plebana |
| OGTN - Denominazione | CHIESA DI SANTA MARIA A PANCOLE |

OGA - ALTRA DENOMINAZIONE

| | |
|-----------------------------|-------------------|
| OGAG - Genere denominazione | idiomatica |
| OGAD - Denominazione | CHIESA DI PANCOLE |

LC - LOCALIZZAZIONE GEOGRAFICO-AMMINISTRATIVA

PVC - LOCALIZZAZIONE GEOGRAFICO-AMMINISTRATIVA

| | |
|------------------|------------------------------------|
| PVCS - Stato | ITALIA |
| PVCR - Regione | Toscana |
| PVCP - Provincia | SI |
| PVCC - Comune | San Gimignano |
| PVCL - Località | PANCOLE |
| PVCI - Indirizzo | Strada comunale di Pancole, s.n.c. |

SET - SETTORE

| | |
|-------------|----|
| SETT - Tipo | TP |
|-------------|----|

CS - LOCALIZZAZIONE CATASTALE

| | |
|--|---|
| CTL - Tipo di localizzazione | localizzazione fisica |
| CTS - LOCALIZZAZIONE CATASTALE | |
| CTSC - Comune | San Gimignano |
| CTSF - Foglio/Data | 45/ 1939 |
| CTSN - Particelle | A |
| CTSP - Proprietari | Proprietà Ente religioso cattolico: Diocesi di Siena |
| GP - GEOREFERENZIAZIONE TRAMITE PUNTO | |
| GPI - Identificativo punto | 2 |
| GPL - Tipo di localizzazione | localizzazione fisica |
| GPD - DESCRIZIONE DEL PUNTO | |
| GPDP - PUNTO | |
| GPDPX - Coordinata X | 11.006973962 |
| GPDPY - Coordinata Y | 43.49980888 |
| GPM - Metodo di georeferenziazione | punto approssimato |
| GPT - Tecnica di georeferenziazione | rilievo da cartografia senza sopralluogo |
| GPP - Proiezione e Sistema di riferimento | WGS84 |
| GPB - BASE DI RIFERIMENTO | |
| GPBB - Descrizione sintetica | ICCD1010945_rt_ofc.10k10 |
| GPBT - Data | 12-11-2018 |
| GPBO - Note | (4095762) -Ortofotocarta 2010- (http://www502.regione.toscana.it/cartografia/wmsraster/com.rt.wms.RTmap/wms?map=wmsofc&) - rt_ofc.10k10 |
| AU - DEFINIZIONE CULTURALE | |
| ATB - AMBITO CULTURALE | |
| ATBR - Riferimento all'intervento | costruzione |
| ATBD - Denominazione | maestranze locali |
| ATBM - Fonte dell'attribuzione | analisi storica |
| ATBM - Fonte dell'attribuzione | analisi stilistica |
| RE - NOTIZIE STORICHE | |
| REN - NOTIZIA | |
| RENr - Riferimento | intero bene |
| RENS - Notizia sintetica | edificazione |
| RENN - Notizia | La costruzione della chiesa risale alla seconda metà del XVII secolo. |
| RENF - Fonte | analisi storica |
| RENF - Fonte | analisi stilistica |
| REL - CRONOLOGIA, ESTREMO REMOTO | |
| RELS - Secolo | XVII |
| RELF - Frazione di secolo | seconda metà |

| | |
|-----------------------------------|---|
| RELI - Data | 1668/00/00 |
| RELX - Validità | post |
| REV - CRONOLOGIA, ESTREMO RECENTE | |
| REVS - Secolo | XVII |
| REVF - Frazione di secolo | seconda metà |
| REVI - Data | 1670/00/00 |
| REVX - Validità | ante |
| RE - NOTIZIE STORICHE | |
| REN - NOTIZIA | |
| RENR - Riferimento | intero bene |
| RENS - Notizia sintetica | ristrutturazione |
| RENN - Notizia | All'inizio del XX secolo la chiesa viene ristrutturata e vengono sostituiti i vetri colorati. |
| RENF - Fonte | analisi storica |
| RENF - Fonte | analisi stilistica |
| REL - CRONOLOGIA, ESTREMO REMOTO | |
| RELS - Secolo | XX |
| RELF - Frazione di secolo | inizio |
| RELW - Validità | ca |
| REV - CRONOLOGIA, ESTREMO RECENTE | |
| REVS - Secolo | XX |
| REVF - Frazione di secolo | inizio |
| RE VW - Validità | ca |
| RE - NOTIZIE STORICHE | |
| REN - NOTIZIA | |
| RENR - Riferimento | intero bene |
| RENS - Notizia sintetica | ristrutturazione |
| RENF - Fonte | analisi storica |
| RENF - Fonte | analisi stilistica |
| REL - CRONOLOGIA, ESTREMO REMOTO | |
| RELS - Secolo | XX |
| RELF - Frazione di secolo | metà |
| RELW - Validità | ca |
| REV - CRONOLOGIA, ESTREMO RECENTE | |
| REVS - Secolo | XX |
| REVF - Frazione di secolo | metà |
| RE VW - Validità | ca |
| PN - PIANTA | |
| PNR - Riferimento alla parte | intero bene |
| PNT - PIANTA | |
| PNTF - Forma | poligonale a 8 lati |
| SV - STRUTTURE VERTICALI | |
| SVC - TECNICA COSTRUTTIVA | |

| | |
|--|------------------------------------|
| SVCU - Ubicazione | intero bene |
| SVCT - Tipo di struttura | parete |
| SVCC - Genere | in muratura |
| SVCM - Materiali | intonaco |
| SO - STRUTTURE DI ORIZZONTAMENTO | |
| SOF - TIPO | |
| SOFG - Genere | volta |
| SOFF - Forma | a botte |
| SO - STRUTTURE DI ORIZZONTAMENTO | |
| SOF - TIPO | |
| SOFG - Genere | volta |
| SOFF - Forma | a botte |
| SO - STRUTTURE DI ORIZZONTAMENTO | |
| SOF - TIPO | |
| SOFG - Genere | volta |
| SOFF - Forma | a ombrello |
| CP - COPERTURE | |
| CPU - Ubicazione | intero bene |
| CPF - CONFIGURAZIONE ESTERNA | |
| CPFG - Genere | a tetto |
| CPFF - Forma | a falde |
| CPM - MANTO DI COPERTURA | |
| CPMR - Riferimento | intera copertura |
| CPMM - Materiali | laterizio |
| US - UTILIZZAZIONI | |
| USA - USO ATTUALE | |
| USAR - Riferimento alla parte | intero bene |
| USAD - Uso | chiesa |
| USO - USO STORICO | |
| USOR - Riferimento alla parte | intero bene |
| USOC - Riferimento cronologico | destinazione originaria |
| USOD - Uso | chiesa |
| TU - CONDIZIONE GIURIDICA E VINCOLI | |
| CDG - CONDIZIONE GIURIDICA | |
| CDGG - Indicazione generica | proprietà Ente religioso cattolico |
| CDGS - Indicazione specifica | Diocesi di Siena |
| CDGI - Indirizzo | Siena; Piazza Duomo, 3 |
| NVC - PROVVEDIMENTI DI TUTELA | |
| NVCT - Tipo provvedimento | ope legis (L.1089/1939 art.4) |

DO - FONTI E DOCUMENTI DI RIFERIMENTO**FTA - DOCUMENTAZIONE FOTOGRAFICA**

| | |
|-------------------------------------|------------------------------|
| FTAX - Genere | documentazione allegata |
| FTAP - Tipo | fotografia b/n |
| FTAD - Data | 1994/00/00 |
| FTAN - Codice identificativo | S238F384143/91701 |
| FTAT - Note | Prospetto principale (1994). |

FTA - DOCUMENTAZIONE FOTOGRAFICA

| | |
|-------------------------------------|----------------------------|
| FTAX - Genere | documentazione allegata |
| FTAP - Tipo | fotografia b/n |
| FTAD - Data | 1994/00/00 |
| FTAN - Codice identificativo | S238F384143/91702 |
| FTAT - Note | Prospetto laterale (1994). |

FTA - DOCUMENTAZIONE FOTOGRAFICA

| | |
|-------------------------------------|-------------------------|
| FTAX - Genere | documentazione allegata |
| FTAP - Tipo | fotografia b/n |
| FTAD - Data | 1994/00/00 |
| FTAN - Codice identificativo | S238F384143/91698 |
| FTAT - Note | Interno (1994). |

DRA - DOCUMENTAZIONE GRAFICA

| | |
|-------------------------------------|--------------------------|
| DRAX - Genere | documentazione allegata |
| DRAT - Tipo | estratto mappa catastale |
| DRAO - Note | f. 45 |
| DRAS - Scala | 1:2000 |
| DRAN - Codice identificativo | S238D384143 catastale |
| DRAD - Data | 1964/00/00 |

AD - ACCESSO AI DATI**ADS - SPECIFICHE DI ACCESSO AI DATI**

| | |
|----------------------------------|--|
| ADSP - Profilo di accesso | 1 |
| ADSM - Motivazione | scheda contenente dati liberamente accessibili |

CM - COMPILAZIONE**CMP - COMPILAZIONE**

| | |
|---------------------------------------|------------------|
| CMPD - Data | 1994 |
| CMPN - Nome | Callaioli, A.M. |
| FUR - Funzionario responsabile | Rotundo, Felicia |

RVM - TRASCRIZIONE PER INFORMATIZZAZIONE

| | |
|--------------------|-----------------|
| RVMD - Data | 2018 |
| RVMN - Nome | Caldelli, Laura |

AGG - AGGIORNAMENTO - REVISIONE

| | |
|--------------------|---------------|
| AGGD - Data | 1998 |
| AGGN - Nome | Sembranti, S. |

| | |
|--|------------------|
| AGGR - Referente scientifico | Rotundo, Felicia |
| AGGF - Funzionario responsabile | Rotundo, Felicia |
| AGG - AGGIORNAMENTO - REVISIONE | |
| AGGD - Data | 2018 |
| AGGN - Nome | Caldelli, Laura |
| AGGR - Referente scientifico | Rotundo, Felicia |
| AGGF - Funzionario responsabile | Rotundo, Felicia |