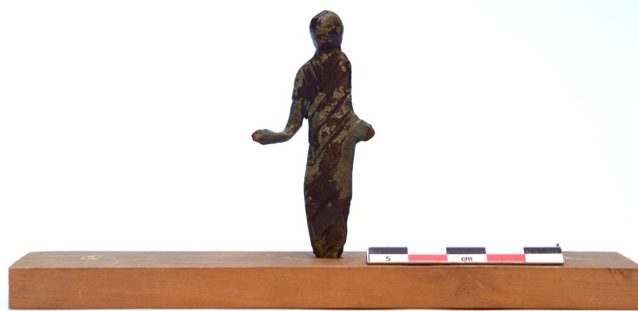


SCHEDA



CD - CODICI

TSK - Tipo Scheda	RA
LIR - Livello ricerca	P
NCT - CODICE UNIVOCO	
NCTR - Codice regione	05
NCTN - Numero catalogo generale	00698016
ESC - Ente schedatore	UNIPD
ECP - Ente competente	S234

AC - ALTRI CODICI

ACC - Altro codice bene	BT125
-------------------------	-------

OG - OGGETTO

OGT - OGGETTO

OGTD - Definizione	bronzetto
CLS - Categoria - classe e produzione	SCULTURA/ STATUARIA MINIATURISTICA

SGT - SOGGETTO

SGTI - Identificazione	Figura maschile
------------------------	-----------------

LC - LOCALIZZAZIONE GEOGRAFICO-AMMINISTRATIVA

PVC - LOCALIZZAZIONE GEOGRAFICO-AMMINISTRATIVA ATTUALE

PVCS - Stato	ITALIA
PVCR - Regione	Veneto
PVCP - Provincia	PD
PVCC - Comune	Padova
PVCL - Località	PADOVA

LDC - COLLOCAZIONE SPECIFICA

LDCT - Tipologia	palazzo
LDCQ - Qualificazione	universitario
LDCN - Denominazione attuale	Palazzo Liviano

LDCC - Complesso di appartenenza	Complesso Liviano
UB - DATI PATRIMONIALI	
INV - INVENTARIO DI MUSEO O SOPRINTENDENZA	
INVN - Numero	6243
INVD - Data	1973
DT - CRONOLOGIA	
DTZ - CRONOLOGIA GENERICA	
DTZG - Fascia cronologica di riferimento	VI-III a.C.
DTM - Motivazione cronologia	bibliografia
AU - DEFINIZIONE CULTURALE	
ATB - AMBITO CULTURALE	
ATBD - Denominazione	produzione italica
ATBM - Motivazione dell'attribuzione	analisi stilistica
MT - DATI TECNICI	
MTC - Materia e tecnica	bronzo/ fusione piena
MIS - MISURE	
MISU - Unità	cm
MISA - Altezza	6.3
MISL - Larghezza	3.2
DA - DATI ANALITICI	
DES - DESCRIZIONE	
DESO - Indicazioni sull'oggetto	Statuetta in bronzo raffigurante una figura maschile, riprodotta su una lamina di modesto spessore, che si incurva sul lato destro, probabilmente per restituire la flessione della gamba corrispondente. Il personaggio è vestito con tunica e toga, che avvolge completamente il braccio sinistro dal quale fuoriesce solo la mano, mentre sono lasciati liberi la spalla e il braccio destro. Quest'ultimo, piegato quasi ad angolo retto e proteso in avanti, termina con un ingrossamento che sta ad indicare probabilmente la patera. Tunica e toga sono segnate anteriormente rispettivamente da tre linee incise oblique e parallele tra loro, che vanno dalla spalla destra all'orlo superiore della toga. Quest'ultima è caratterizzata da otto linee parallele e oblique, ma in senso opposto rispetto a quelle della tunica. La testa è volta leggermente verso l'alto, con indicati rudimentalmente il naso, la bocca e gli occhi. Presenta una patina di colore verde chiaro, non uniforme, con parecchie incrostazioni. In un biglietto, non più reperibile, era indicato "Pompei", possibile località di rinvenimento o di acquisto.
DESS - Indicazioni sul soggetto	Figura maschile stante vestita di tunica e toga.
CO - CONSERVAZIONE	
STC - STATO DI CONSERVAZIONE	
STCC - Stato di conservazione	intero
RS - RESTAURI E ANALISI	

RST - RESTAURI

RSTD - Data	1992
RSTN - Nome operatore	Ar.Co. snc, Padova
RSTR - Ente finanziatore	Università degli Studi di Padova - Dipartimento di Scienze dell'Antichità

TU - CONDIZIONE GIURIDICA E VINCOLI**CDG - CONDIZIONE GIURIDICA**

CDGG - Indicazione generica	proprietà Ente pubblico non territoriale
------------------------------------	--

DO - FONTI E DOCUMENTI DI RIFERIMENTO**FTA - DOCUMENTAZIONE FOTOGRAFICA**

FTAX - Genere	documentazione allegata
FTAP - Tipo	fotografia digitale (file)
FTAA - Autore	Zara, Arturo
FTAD - Data	2018/08/08
FTAE - Ente proprietario	Università degli Studi di Padova - Museo di Scienze Archeologiche e d'Arte
FTAN - Codice identificativo	UniPd_MSABT125_001F

FTA - DOCUMENTAZIONE FOTOGRAFICA

FTAX - Genere	documentazione allegata
FTAP - Tipo	fotografia digitale (file)
FTAA - Autore	Zara, Arturo
FTAD - Data	2018/08/08
FTAE - Ente proprietario	Università degli Studi di Padova - Museo di Scienze Archeologiche e d'Arte

BIB - BIBLIOGRAFIA

BIBX - Genere	bibliografia specifica
BIBA - Autore	Tonini Lucia
BIBD - Anno di edizione	1962-1963
BIBH - Sigla per citazione	B0004MSA
BIBN - V., pp., nn.	pp. 130-131

BIB - BIBLIOGRAFIA

BIBX - Genere	bibliografia di confronto
BIBA - Autore	Maetzke, Guglielmo
BIBD - Anno di edizione	1957
BIBH - Sigla per citazione	B0017MSA
BIBN - V., pp., nn.	pp. 504-505, n. 27
BIBI - V., tavv., figg.	fig. 28

BIB - BIBLIOGRAFIA

BIBX - Genere	bibliografia di confronto
BIBA - Autore	Richter Gisela Marie Augusta
BIBD - Anno di edizione	1915
BIBH - Sigla per citazione	B0010MSA
BIBN - V., pp., nn.	p. 102, n. 177

BIL - Citazione completa	Tonini Lucia, I bronzetti del Museo del Liviano, tesi di laurea, rel. prof. Luigi Polacco, Università degli Studi di Padova, a.a. 1962-1963, pp. 130-131.
BIL - Citazione completa	Maetzke Guglielmo, Per un corpus dei bronzetti etruschi. La collezione del Museo archeologico nazionale di Chiusi, in "Studi Etruschi", 25, 1957, pp. 504-505, n. 27, fig. 28.
BIL - Citazione completa	Richter Gisela Marie Augusta, Metropolitan Museum of Art. Greek, Etruscan and Roman bronzes, New York, s.n., 1915, p. 102, n. 177.
AD - ACCESSO AI DATI	
ADS - SPECIFICHE DI ACCESSO AI DATI	
ADSP - Profilo di accesso	2
ADSM - Motivazione	scheda contenente dati personali
CM - COMPILAZIONE	
CMP - COMPILAZIONE	
CMPD - Data	2018
CMPN - Nome	Zara, Arturo
RSR - Referente scientifico	Menegazzi, Alessandra
FUR - Funzionario responsabile	Maioli, Luca