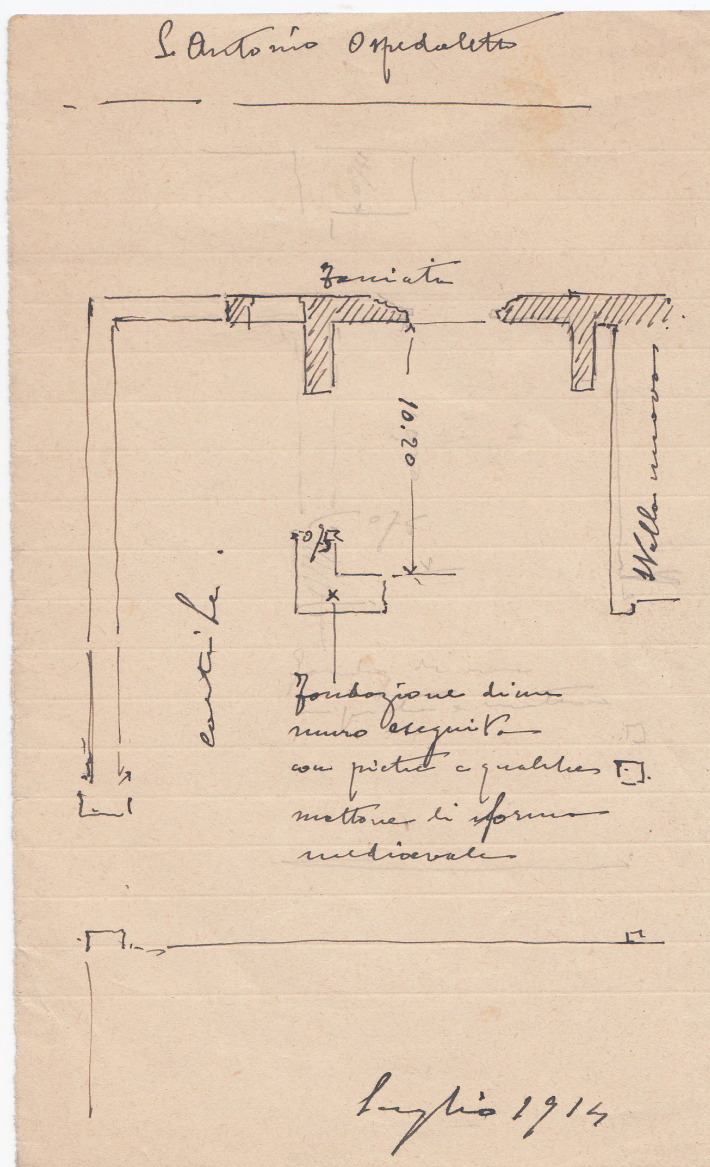


SCHEDA



CD - CODICI

TSK - Tipo Scheda	D
LIR - Livello ricerca	I
NCT - CODICE UNIVOCO	
NCTR - Codice regione	01
NCTN - Numero catalogo generale	00405443
ESC - Ente schedatore	S152
ECP - Ente competente	S251

OG - OGGETTO

OGT - OGGETTO

OGTD - Definizione	disegno architettonico
OGTT - Tipologia	schizzo/ quotato

SGT - SOGGETTO

SGTI - Identificazione	Abbazia di S. Antonio di Ranverso a Buttigliera Alta (TO)/ ospedaletto/ fondazione muro/ pianta
------------------------	---

SGTT - Titolo	S. Antonio Ospedaletto. Fondazione di un muro eseguito con pietre e qualche mattone di forma medioevale
----------------------	---

LC - LOCALIZZAZIONE GEOGRAFICO-AMMINISTRATIVA

PVC - LOCALIZZAZIONE GEOGRAFICO-AMMINISTRATIVA ATTUALE

PVCS - Stato	ITALIA
PVCR - Regione	Piemonte
PVCP - Provincia	TO
PVCC - Comune	Torino

LDC - COLLOCAZIONE SPECIFICA

LDCT - Tipologia	palazzo
LDCQ - Qualificazione	statale
LDCN - Denominazione attuale	Palazzo Chiablese
LDCU - Indirizzo	piazza San Giovanni, 2
LDCM - Denominazione raccolta	Archivio Storico SABAP per la città metropolitana di Torino
LDCS - Specifiche	piano terra/ schedario/ fascicolo 1437/ 163.1.357-526

UB - UBICAZIONE E DATI PATRIMONIALI

INV - INVENTARIO DI MUSEO O SOPRINTENDENZA

INVN - Numero	163/1/365
INVD - Data	XX seconda metà

DT - CRONOLOGIA

DTZ - CRONOLOGIA GENERICA

DTZG - Secolo	XX
----------------------	----

DTS - CRONOLOGIA SPECIFICA

DTSI - Da	1914/07/00
DTSF - A	1914/07/00
DTM - Motivazione cronologia	data

AU - DEFINIZIONE CULTURALE

ATB - AMBITO CULTURALE

ATBD - Denominazione	ambito piemontese
ATBM - Motivazione dell'attribuzione	contesto

MT - DATI TECNICI

MTC - Materia e tecnica	carta commerciale/ matita, inchiostro
--------------------------------	---------------------------------------

MIS - MISURE

MISU - Unità	cm
MISA - Altezza	18.1
MISL - Larghezza	11
FRM - Formato	rettangolare

CO - CONSERVAZIONE

STC - STATO DI CONSERVAZIONE

STCC - Stato di conservazione	buono
--------------------------------------	-------

DA - DATI ANALITICI**DES - DESCRIZIONE**

DESO - Indicazioni sull'oggetto	Disegno non firmato.
DESI - Codifica Iconclass	NR (recupero pregresso)
DESS - Indicazioni sul soggetto	NR (recupero pregresso)

TU - CONDIZIONE GIURIDICA E VINCOLI**CDG - CONDIZIONE GIURIDICA**

CDGG - Indicazione generica	proprietà Stato
CDGS - Indicazione specifica	Ministero per i Beni e le Attività Culturali

DO - FONTI E DOCUMENTI DI RIFERIMENTO**FTA - DOCUMENTAZIONE FOTOGRAFICA**

FTAX - Genere	documentazione allegata
FTAP - Tipo	riproduzione di disegno
FTAA - Autore	Musetti, Valentina
FTAE - Ente proprietario	Soprintendenza ABAP per la città metropolitana di Torino
FTAN - Codice identificativo	fasc1437_365

AD - ACCESSO AI DATI**ADS - SPECIFICHE DI ACCESSO AI DATI**

ADSP - Profilo di accesso	1
ADSM - Motivazione	scheda contenente dati liberamente accessibili

CM - COMPILAZIONE**CMP - COMPILAZIONE**

CMPD - Data	2018
CMPN - Nome	Musetti, Valentina
FUR - Funzionario responsabile	Pratissoli, Manuela

AN - ANNOTAZIONI

OSS - Osservazioni	NOTA. I dati sono tratti dalla scheda cartacea d'inventario conservata presso l'Archivio Storico della Soprintendenza ABAP per la città metropolitana di Torino. Il disegno non è timbrato: il numero d'inventario è riportato a matita.
---------------------------	--