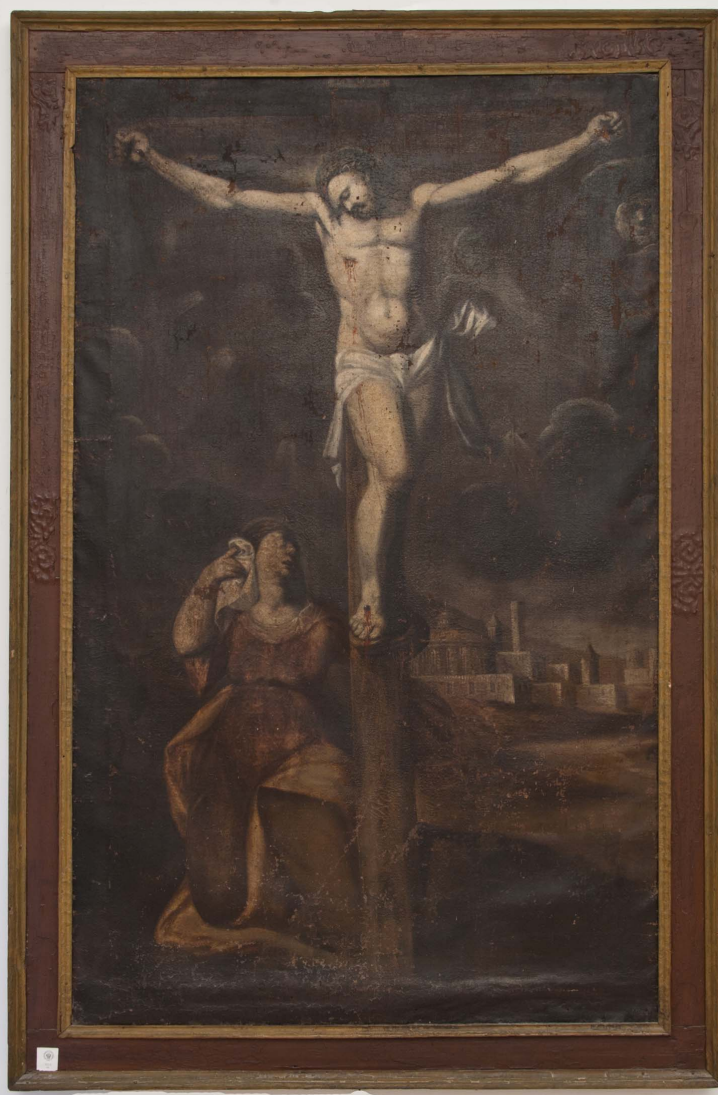


SCHEDA



CD - CODICI

TSK - Tipo Scheda	OA
LIR - Livello ricerca	I
NCT - CODICE UNIVOCO	
NCTR - Codice regione	16
NCTN - Numero catalogo generale	00309903
ESC - Ente schedatore	S273
ECP - Ente competente	S158

OG - OGGETTO

OGT - OGGETTO	
OGTD - Definizione	dipinto
OGTT - Tipologia	dipinto su tela
OGTV - Identificazione	opera isolata
OGTP - Posizione	0360
QNT - QUANTITA'	
QNTN - Numero	1

SGT - SOGGETTO

SGTI - Identificazione	CROCIFISSO CON LA VERGINE MARIA
-------------------------------	---------------------------------

LC - LOCALIZZAZIONE GEOGRAFICO-AMMINISTRATIVA**PVC - LOCALIZZAZIONE GEOGRAFICO-AMMINISTRATIVA ATTUALE**

PVCS - Stato	ITALIA
---------------------	--------

PVCR - Regione	Puglia
-----------------------	--------

PVCP - Provincia	LE
-------------------------	----

PVCC - Comune	Lecce
----------------------	-------

LDC - COLLOCAZIONE SPECIFICA

LDCT - Tipologia	monastero
-------------------------	-----------

LDCU - Indirizzo	Via delle Benedettine
-------------------------	-----------------------

DT - CRONOLOGIA**DTZ - CRONOLOGIA GENERICA**

DTZG - Secolo	XVIII
----------------------	-------

DTS - CRONOLOGIA SPECIFICA

DTSI - Da	ante
------------------	------

DTSF - A	post
-----------------	------

DTM - Motivazione cronologia	analisi stilistica
-------------------------------------	--------------------

AU - DEFINIZIONE CULTURALE**AUT - AUTORE**

AUTS - Riferimento all'autore	maniera
--------------------------------------	---------

AUTR - Riferimento all'intervento	pittore
--	---------

AUTM - Motivazione dell'attribuzione	analisi stilistica
---	--------------------

AUTN - Nome scelto	Ignoto
---------------------------	--------

AUTA - Dati anagrafici	Ignoto
-------------------------------	--------

AUTH - Sigla per citazione	Ignoto
-----------------------------------	--------

ATB - AMBITO CULTURALE

ATBD - Denominazione	ambito Italia meridionale
-----------------------------	---------------------------

ATBM - Motivazione dell'attribuzione	analisi stilistica
---	--------------------

MT - DATI TECNICI

MTC - Materia e tecnica	tela/ pittura a olio
--------------------------------	----------------------

MIS - MISURE

MISU - Unità	cm
---------------------	----

MISA - Altezza	152
-----------------------	-----

MISL - Larghezza	93,5
-------------------------	------

MISP - Profondità	0
--------------------------	---

MISD - Diametro	0
------------------------	---

MISN - Lunghezza	0
-------------------------	---

MISS - Spessore	0
------------------------	---

MISG - Peso	0
MISV - Varie	0
MISR - Mancanza	MNR
CO - CONSERVAZIONE	
STC - STATO DI CONSERVAZIONE	
STCC - Stato di conservazione	discreto
STCS - Indicazioni specifiche	Il dipinto è allentato e deformato, la superficie pittorica è inscurita e opacizzata, numerose perdite di materiale pittorico concentrate soprattutto nella parte inferiore. La tela è fissata sul telaio originale di tipo fisso, attaccato da tarli e tempestato da chiodi di ferro arrugginiti. La cornice più degradata è stata rimaneggiata, ridipinta ed è mancante di numerosi decori a rilievo.
DA - DATI ANALITICI	
DES - DESCRIZIONE	
DESO - Indicazioni sull'oggetto	CORNICE LIGNEA cm. L 112 X H 170,5 La cornice lignea è composta da una bacchetta interna ed esterna dorate con la parte centrale a rilievi floreali.
DESI - Codifica Iconclass	11 D 36 : 11 F 25
DESS - Indicazioni sul soggetto	La scena è la rappresentazione di Cristo in Croce con la Vergine Maria inginocchiata al suolo che, con un panno nella mano destra, terge le lacrime. Sullo sfondo a destra, si intravede una cupola e vari edifici intorno.
STM - STEMMI, EMBLEMI, MARCHI	
STMC - Classe di appartenenza	etichetta
STMP - Posizione	sulla cornice in basso a sinistra
STMD - Descrizione	TELA 99MB
TU - CONDIZIONE GIURIDICA E VINCOLI	
CDG - CONDIZIONE GIURIDICA	
CDGG - Indicazione generica	proprietà Ente religioso cattolico
CDGS - Indicazione specifica	Monastero San Giovanni Evangelista
DO - FONTI E DOCUMENTI DI RIFERIMENTO	
FTA - DOCUMENTAZIONE FOTOGRAFICA	
FTAX - Genere	documentazione allegata
FTAP - Tipo	fotografia digitale (file)
FTAN - Codice identificativo	New_1542126776531
FTA - DOCUMENTAZIONE FOTOGRAFICA	
FTAX - Genere	documentazione allegata
FTAP - Tipo	fotografia digitale (file)
FTAN - Codice identificativo	New_1543684436389
AD - ACCESSO AI DATI	
ADS - SPECIFICHE DI ACCESSO AI DATI	
ADSP - Profilo di accesso	1

ADSM - Motivazione

scheda contenente dati liberamente accessibili

CM - COMPILAZIONE

CMP - COMPILAZIONE

CMPD - Data

2017

CMPN - Nome

Melodia, Francesca Romana

**FUR - Funzionario
responsabile**

Zunno, Antonio