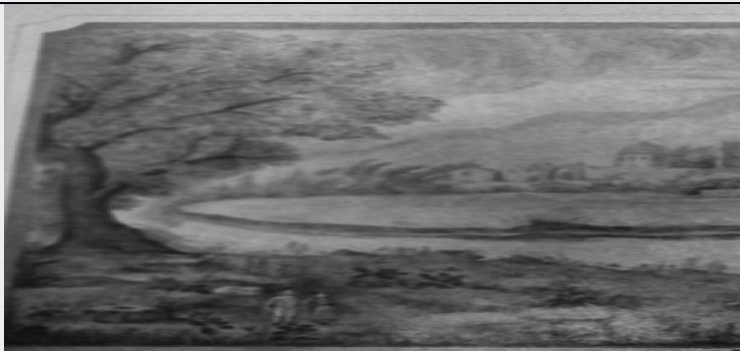


SCHEDA



CD - CODICI

TSK - Tipo Scheda	OA
LIR - Livello ricerca	I
NCT - CODICE UNIVOCO	
NCTR - Codice regione	09
NCTN - Numero catalogo generale	00361718
ESC - Ente schedatore	S238
ECP - Ente competente	S238

RV - RELAZIONI

RSE - RELAZIONI DIRETTE

RSER - Tipo relazione	luogo di collocazione/localizzazione
RSET - Tipo scheda	A
RSEC - Codice bene	0900361676

OG - OGGETTO

OGT - OGGETTO

OGTD - Definizione	dipinto murale
OGTV - Identificazione	ciclo

QNT - QUANTITA'

QNTN - Numero	4
---------------	---

LC - LOCALIZZAZIONE GEOGRAFICO-AMMINISTRATIVA

PVC - LOCALIZZAZIONE GEOGRAFICO-AMMINISTRATIVA ATTUALE

PVCS - Stato	ITALIA
PVCR - Regione	Toscana
PVCP - Provincia	SI
PVCC - Comune	San Gimignano
PVCL - Località	SAN GIMIGNANO

LDC - COLLOCAZIONE SPECIFICA

LDCT - Tipologia	palazzo
LDCQ - Qualificazione	signorile
LDCN - Denominazione attuale	CASA CIOTTA
LDCU - Indirizzo	Via del Castello, 10/12/14

LDCS - Specifiche	piano primo, stanza fronte strada
GP - GEOREFERENZIAZIONE TRAMITE PUNTO	
GPI - Identificativo punto	2
GPL - Tipo di localizzazione	localizzazione fisica
GPD - DESCRIZIONE DEL PUNTO	
GPDP - PUNTO	
GPDPX - Coordinata X	11.044589261
GPDPY - Coordinata Y	43.467433006
GPM - Metodo di georeferenziazione	punto approssimato
GPT - Tecnica di georeferenziazione	rilievo da cartografia senza sopralluogo
GPP - Proiezione e Sistema di riferimento	WGS84
GPB - BASE DI RIFERIMENTO	
GPBB - Descrizione sintetica	ICCD1010945_rt_ofc.10k10
GPBT - Data	17-11-2018
GPBO - Note	(4101286) -Ortofotocarta 2010- (http://www502.regione.toscana.it/cartografia/wmsraster/com.rt.wms.RTmap/wms?map=wmsofc&) - rt_ofc.10k10
DT - CRONOLOGIA	
DTZ - CRONOLOGIA GENERICA	
DTZG - Secolo	XIX
DTZS - Frazione di secolo	prima metà
DTS - CRONOLOGIA SPECIFICA	
DTSI - Da	1800/00/00
DTSV - Validità	post
DTSF - A	1849/00/00
DTSL - Validità	ante
DTM - Motivazione cronologia	analisi stilistica
AU - DEFINIZIONE CULTURALE	
ATB - AMBITO CULTURALE	
ATBD - Denominazione	ambito toscano
ATBR - Riferimento all'intervento	esecuzione
ATBM - Motivazione dell'attribuzione	analisi stilistica
MT - DATI TECNICI	
MTC - Materia e tecnica	tempera su muro
MIS - MISURE	
MISU - Unità	cm
MISA - Altezza	190
MISN - Lunghezza	420
CO - CONSERVAZIONE	

STC - STATO DI CONSERVAZIONE

STCC - Stato di conservazione	buono
STCS - Indicazioni specifiche	Restauro recente

DA - DATI ANALITICI**DES - DESCRIZIONE**

DESO - Indicazioni sull'oggetto	Serie di quattro dipinti di formato rettangolare con paesaggi rurali, ville, fattorie in cui sono inserite scene di vita quotidiana.
DESI - Codifica Iconclass	25I
DESS - Indicazioni sul soggetto	Paesaggi rurali.

TU - CONDIZIONE GIURIDICA E VINCOLI**CDG - CONDIZIONE GIURIDICA**

CDGG - Indicazione generica	proprietà privata
CDGS - Indicazione specifica	proprietà privata

NVC - PROVVEDIMENTI DI TUTELA

NVCT - Tipo provvedimento	DM (L. n. 1089/1939, art.3)
NVCE - Estremi provvedimento	1982/11/29
NVCD - Data notificazione	1983/01/29

DO - FONTI E DOCUMENTI DI RIFERIMENTO**FTA - DOCUMENTAZIONE FOTOGRAFICA**

FTAX - Genere	documentazione allegata
FTAP - Tipo	fotografia b/n
FTAD - Data	1993/00/00
FTAN - Codice identificativo	S238F361718/78750
FTAT - Note	Dipinto murale (1993).

AD - ACCESSO AI DATI**ADS - SPECIFICHE DI ACCESSO AI DATI**

ADSP - Profilo di accesso	1
ADSM - Motivazione	scheda contenente dati liberamente accessibili

CM - COMPILAZIONE**CMP - COMPILAZIONE**

CMPD - Data	1993
CMPN - Nome	Comi, G.
FUR - Funzionario responsabile	Rotundo, Felicia

RVM - TRASCRIZIONE PER INFORMATIZZAZIONE

RVMD - Data	2018
RVMN - Nome	Caldelli, Laura

AGG - AGGIORNAMENTO - REVISIONE

AGGD - Data	1998
AGGN - Nome	Sembranti, S.
AGGR - Referente scientifico	Rotundo, Felicia
AGGF - Funzionario responsabile	Rotundo, Felicia
AGG - AGGIORNAMENTO - REVISIONE	
AGGD - Data	1999
AGGN - Nome	Petti, R.
AGGR - Referente scientifico	Rotundo, Felicia
AGGF - Funzionario responsabile	Rotundo, Felicia
AGG - AGGIORNAMENTO - REVISIONE	
AGGD - Data	2018
AGGN - Nome	Caldelli, Laura
AGGR - Referente scientifico	Rotundo, Felicia
AGGF - Funzionario responsabile	Rotundo, Felicia
AN - ANNOTAZIONI	
OSS - Osservazioni	Colori vari.