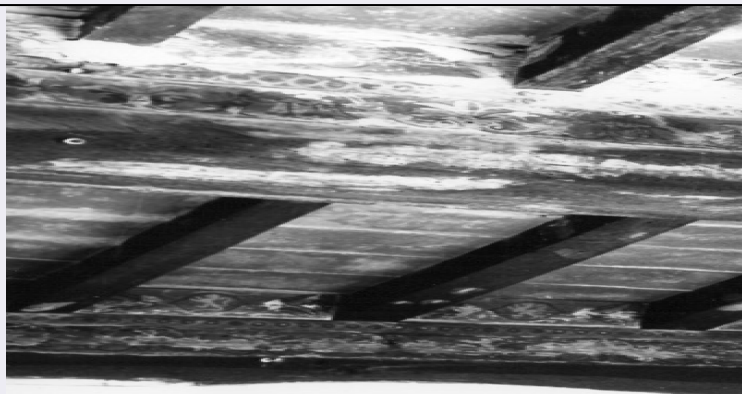


# SCHEDA



## CD - CODICI

TSK - Tipo Scheda	OA
LIR - Livello ricerca	I
<b>NCT - CODICE UNIVOCO</b>	
NCTR - Codice regione	09
NCTN - Numero catalogo generale	00361719
ESC - Ente schedatore	S238
ECP - Ente competente	S238

## RV - RELAZIONI

### RSE - RELAZIONI DIRETTE

RSER - Tipo relazione	luogo di collocazione/localizzazione
RSET - Tipo scheda	A
RSEC - Codice bene	0900361676

## OG - OGGETTO

### OGT - OGGETTO

OGTD - Definizione	soffitto
OGTV - Identificazione	opera isolata

### QNT - QUANTITA'

QNTN - Numero	1
---------------	---

## LC - LOCALIZZAZIONE GEOGRAFICO-AMMINISTRATIVA

### PVC - LOCALIZZAZIONE GEOGRAFICO-AMMINISTRATIVA ATTUALE

PVCS - Stato	ITALIA
PVCR - Regione	Toscana
PVCP - Provincia	SI
PVCC - Comune	San Gimignano
PVCL - Località	SAN GIMIGNANO

### LDC - COLLOCAZIONE SPECIFICA

LDCT - Tipologia	palazzo
LDCQ - Qualificazione	signorile
LDCN - Denominazione	

<b>attuale</b>	CASA CIOTTA
<b>LDCU - Indirizzo</b>	Via del Castello, 10/12/14
<b>LDCS - Specifiche</b>	piano primo, stanza sul retro
<b>GP - GEOREFERENZIAZIONE TRAMITE PUNTO</b>	
<b>GPI - Identificativo punto</b>	2
<b>GPL - Tipo di localizzazione</b>	localizzazione fisica
<b>GPD - DESCRIZIONE DEL PUNTO</b>	
<b>GPDP - PUNTO</b>	
<b>GPDPX - Coordinata X</b>	11.044428328
<b>GPDPY - Coordinata Y</b>	43.467339567
<b>GPM - Metodo di georeferenziazione</b>	punto approssimato
<b>GPT - Tecnica di georeferenziazione</b>	rilievo da cartografia senza sopralluogo
<b>GPP - Proiezione e Sistema di riferimento</b>	WGS84
<b>GPB - BASE DI RIFERIMENTO</b>	
<b>GPBB - Descrizione sintetica</b>	ICCD1010945_rt_ofc.10k10
<b>GPBT - Data</b>	17-11-2018
<b>GPBO - Note</b>	(4101626) -Ortofotocarta 2010- ( <a href="http://www502.regione.toscana.it/cartografia/wmsraster/com.rt.wms.RTmap/wms?map=wmsofc&amp;">http://www502.regione.toscana.it/cartografia/wmsraster/com.rt.wms.RTmap/wms?map=wmsofc&amp;</a> ) - rt_ofc.10k10
<b>DT - CRONOLOGIA</b>	
<b>DTZ - CRONOLOGIA GENERICA</b>	
<b>DTZG - Secolo</b>	XVI
<b>DTZS - Frazione di secolo</b>	inizio
<b>DTS - CRONOLOGIA SPECIFICA</b>	
<b>DTSI - Da</b>	1500/00/00
<b>DTSV - Validità</b>	ca
<b>DTSF - A</b>	1510/00/00
<b>DTSL - Validità</b>	ca
<b>DTM - Motivazione cronologia</b>	analisi stilistica
<b>AU - DEFINIZIONE CULTURALE</b>	
<b>ATB - AMBITO CULTURALE</b>	
<b>ATBD - Denominazione</b>	bottega toscana
<b>ATBR - Riferimento all'intervento</b>	esecuzione
<b>ATBM - Motivazione dell'attribuzione</b>	analisi stilistica
<b>MT - DATI TECNICI</b>	
<b>MTC - Materia e tecnica</b>	legno/ intaglio
<b>MTC - Materia e tecnica</b>	legno/ pittura
<b>MIS - MISURE</b>	
<b>MISU - Unità</b>	cm

MISL - Larghezza	550
MISN - Lunghezza	430
<b>CO - CONSERVAZIONE</b>	
<b>STC - STATO DI CONSERVAZIONE</b>	
STCC - Stato di conservazione	mediocre
<b>DA - DATI ANALITICI</b>	
<b>DES - DESCRIZIONE</b>	
DESO - Indicazioni sull'oggetto	Soffitto a travatura lignea decorato con motivo fitomorfo e geometrico con l'inserimento di scudi con leone intarsiato e dipinto, mensoloni a voluta intagliati.
DESI - Codifica Iconclass	NR
DESS - Indicazioni sul soggetto	NR
<b>TU - CONDIZIONE GIURIDICA E VINCOLI</b>	
<b>CDG - CONDIZIONE GIURIDICA</b>	
CDGG - Indicazione generica	proprietà privata
CDGS - Indicazione specifica	proprietà privata
<b>NVC - PROVVEDIMENTI DI TUTELA</b>	
NVCT - Tipo provvedimento	DM (L. n. 1089/1939, art.3)
NVCE - Estremi provvedimento	1982/11/29
NVCD - Data notificazione	1983/01/29
<b>DO - FONTI E DOCUMENTI DI RIFERIMENTO</b>	
<b>FTA - DOCUMENTAZIONE FOTOGRAFICA</b>	
FTAX - Genere	documentazione allegata
FTAP - Tipo	fotografia b/n
FTAD - Data	1993/00/00
FTAN - Codice identificativo	S238F361719/78750A
FTAT - Note	Soffitto ligneo (1993).
<b>AD - ACCESSO AI DATI</b>	
<b>ADS - SPECIFICHE DI ACCESSO AI DATI</b>	
ADSP - Profilo di accesso	1
ADSM - Motivazione	scheda contenente dati liberamente accessibili
<b>CM - COMPILAZIONE</b>	
<b>CMP - COMPILAZIONE</b>	
CMPD - Data	1993
CMPN - Nome	Comi, G.
FUR - Funzionario responsabile	Rotundo, Felicia
<b>RVM - TRASCRIZIONE PER INFORMATIZZAZIONE</b>	
RVMD - Data	2018

<b>RVMN - Nome</b>	Caldelli, Laura
<b>AGG - AGGIORNAMENTO - REVISIONE</b>	
<b>AGGD - Data</b>	1998
<b>AGGN - Nome</b>	Sembranti, S.
<b>AGGR - Referente scientifico</b>	Rotundo, Felicia
<b>AGGF - Funzionario responsabile</b>	Rotundo, Felicia
<b>AGG - AGGIORNAMENTO - REVISIONE</b>	
<b>AGGD - Data</b>	1999
<b>AGGN - Nome</b>	Petti, R.
<b>AGGR - Referente scientifico</b>	Rotundo, Felicia
<b>AGGF - Funzionario responsabile</b>	Rotundo, Felicia
<b>AGG - AGGIORNAMENTO - REVISIONE</b>	
<b>AGGD - Data</b>	2018
<b>AGGN - Nome</b>	Caldelli, Laura
<b>AGGR - Referente scientifico</b>	Rotundo, Felicia
<b>AGGF - Funzionario responsabile</b>	Rotundo, Felicia
<b>AN - ANNOTAZIONI</b>	
<b>OSS - Osservazioni</b>	Il simbolo del leone rampante sul bordo superiore delle travi è quello della famiglia Moronti.