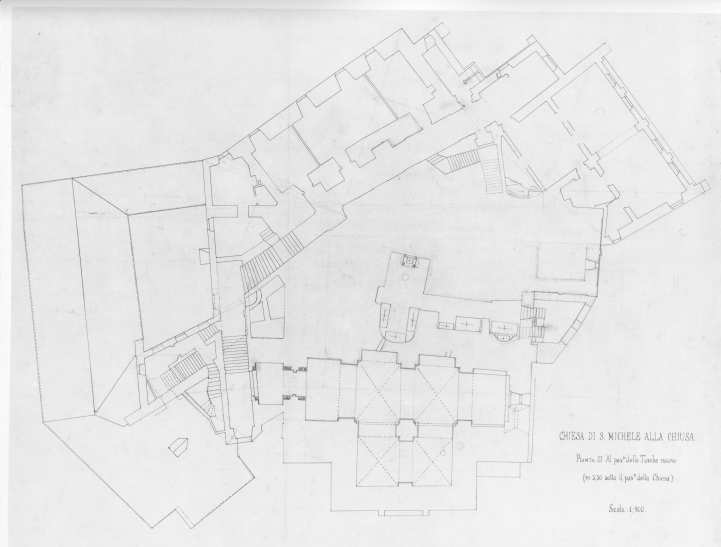


# SCHEDA



## CD - CODICI

<b>TSK - Tipo Scheda</b>	D
<b>LIR - Livello ricerca</b>	I
<b>NCT - CODICE UNIVOCO</b>	
<b>NCTR - Codice regione</b>	01
<b>NCTN - Numero catalogo generale</b>	00406050
<b>ESC - Ente schedatore</b>	S251
<b>ECP - Ente competente</b>	S251

## OG - OGGETTO

### OGT - OGGETTO

**OGTD - Definizione** disegno architettonico

### SGT - SOGGETTO

**SGTI - Identificazione** Sacra di San Michele della Chiusa a Sant'Ambrogio di Susa (TO)

## LC - LOCALIZZAZIONE GEOGRAFICO-AMMINISTRATIVA

### PVC - LOCALIZZAZIONE GEOGRAFICO-AMMINISTRATIVA ATTUALE

<b>PVCS - Stato</b>	ITALIA
<b>PVCR - Regione</b>	Piemonte
<b>PVCP - Provincia</b>	TO
<b>PVCC - Comune</b>	Torino

### LDC - COLLOCAZIONE SPECIFICA

<b>LDCT - Tipologia</b>	palazzo
<b>LDCQ - Qualificazione</b>	statale
<b>LDCN - Denominazione attuale</b>	Palazzo Chiabrese
<b>LDCU - Indirizzo</b>	piazza San Giovanni, 2
<b>LDCM - Denominazione raccolta</b>	Archivio Storico SABAP per la città metropolitana di Torino
<b>LDCS - Specifiche</b>	piano terra/ cassettera metallica/ BB6/ cartella A/ 991.3.1-200

**UB - UBICAZIONE E DATI PATRIMONIALI****INV - INVENTARIO DI MUSEO O SOPRINTENDENZA**

INVN - Numero	991/3/17
INVD - Data	XIX seconda metà

**DT - CRONOLOGIA****DTZ - CRONOLOGIA GENERICA**

DTZG - Secolo	XIX
---------------	-----

**DTS - CRONOLOGIA SPECIFICA**

DTSI - Da	NR
DTSF - A	NR
DTM - Motivazione cronologia	NR (recupero pregresso)

**AU - DEFINIZIONE CULTURALE****ATB - AMBITO CULTURALE**

ATBD - Denominazione	ambito piemontese
ATBM - Motivazione dell'attribuzione	contesto

**MT - DATI TECNICI**

MTC - Materia e tecnica	carta da lucido
-------------------------	-----------------

**MIS - MISURE**

MISU - Unità	cm
MISA - Altezza	70,0
MISL - Larghezza	60,4
MISV - Varie	Scala: 1:100
FRM - Formato	rettangolare

**CO - CONSERVAZIONE****STC - STATO DI CONSERVAZIONE**

STCC - Stato di conservazione	buono
-------------------------------	-------

**DA - DATI ANALITICI****DES - DESCRIZIONE**

DESO - Indicazioni sull'oggetto	NR
DESI - Codifica Iconclass	NR
DESS - Indicazioni sul soggetto	NR

**TU - CONDIZIONE GIURIDICA E VINCOLI****CDG - CONDIZIONE GIURIDICA**

CDGG - Indicazione generica	proprietà Stato
CDGS - Indicazione specifica	Ministero per i Beni e le Attività Culturali

**DO - FONTI E DOCUMENTI DI RIFERIMENTO****FTA - DOCUMENTAZIONE FOTOGRAFICA**

FTAX - Genere	documentazione allegata
---------------	-------------------------

<b>FTAP - Tipo</b>	riproduzione di fotografia da fonte archivistica
<b>FTAA - Autore</b>	Ricci, Enzo
<b>FTAE - Ente proprietario</b>	Soprintendenza ABAP per la città metropolitana di Torino
<b>FTAC - Collocazione</b>	Archivio Storico SABAP Torino
<b>FTAN - Codice identificativo</b>	991_3_17_foto

#### **AD - ACCESSO AI DATI**

##### **ADS - SPECIFICHE DI ACCESSO AI DATI**

<b>ADSP - Profilo di accesso</b>	1
<b>ADSM - Motivazione</b>	scheda contenente dati liberamente accessibili

#### **CM - COMPILAZIONE**

##### **CMP - COMPILAZIONE**

<b>CMPD - Data</b>	2018
<b>CMPN - Nome</b>	Monaco, Cristina
<b>FUR - Funzionario responsabile</b>	Pratissoli, Manuela