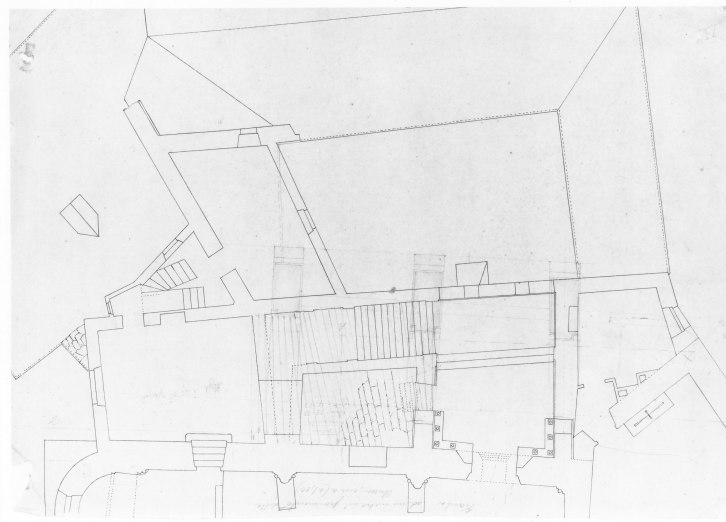


# SCHEDA



## CD - CODICI

TSK - Tipo Scheda	D
LIR - Livello ricerca	I
NCT - CODICE UNIVOCO	
NCTR - Codice regione	01
NCTN - Numero catalogo generale	00406092
ESC - Ente schedatore	S251
ECP - Ente competente	S251

## OG - OGGETTO

### OGT - OGGETTO

OGTD - Definizione disegno architettonico

### SGT - SOGGETTO

SGTI - Identificazione Sacra di San Michele della Chiusa a Sant'Ambrogio di Susa (TO)  
SGTT - Titolo Pianta ad 1 metro sul pavimento della Chiesa, cioè a (+1,60)

## LC - LOCALIZZAZIONE GEOGRAFICO-AMMINISTRATIVA

### PVC - LOCALIZZAZIONE GEOGRAFICO-AMMINISTRATIVA ATTUALE

PVCS - Stato ITALIA  
PVCR - Regione Piemonte  
PVCP - Provincia TO  
PVCC - Comune Torino

### LDC - COLLOCAZIONE SPECIFICA

LDCT - Tipologia palazzo  
LDCQ - Qualificazione statale  
LDCN - Denominazione attuale Palazzo Chiabrese  
LDCU - Indirizzo piazza San Giovanni, 2  
LDCM - Denominazione raccolta Archivio Storico SABAP per la città metropolitana di Torino

**LDCS - Specifiche**

piano terra/ cassetiera metallica/ BB6/ cartella A/ 991.3.1-200

**UB - UBICAZIONE E DATI PATRIMONIALI****INV - INVENTARIO DI MUSEO O SOPRINTENDENZA****INVN - Numero**

991/3/69

**INVD - Data**

XIX seconda metà

**DT - CRONOLOGIA****DTZ - CRONOLOGIA GENERICA****DTZG - Secolo**

XIX

**DTS - CRONOLOGIA SPECIFICA****DTSI - Da**

NR

**DTSF - A**

NR

**DTM - Motivazione cronologia**

NR (recupero pregresso)

**AU - DEFINIZIONE CULTURALE****ATB - AMBITO CULTURALE****ATBD - Denominazione**

ambito piemontese

**ATBM - Motivazione  
dell'attribuzione**

contesto

**MT - DATI TECNICI****MTC - Materia e tecnica**

carta da lucido

**MIS - MISURE****MISU - Unità**

cm

**MISA - Altezza**

22,0

**MISL - Larghezza**

32,0

**FRM - Formato**

rettangolare

**CO - CONSERVAZIONE****STC - STATO DI CONSERVAZIONE****STCC - Stato di  
conservazione**

buono

**DA - DATI ANALITICI****DES - DESCRIZIONE****DESO - Indicazioni  
sull'oggetto**

NR

**DESI - Codifica Iconclass**

NR

**DESS - Indicazioni sul  
soggetto**

NR

**TU - CONDIZIONE GIURIDICA E VINCOLI****CDG - CONDIZIONE GIURIDICA****CDGG - Indicazione  
generica**

proprietà Stato

**CDGS - Indicazione  
specificata**

Ministero per i Beni e le Attività Culturali

**DO - FONTI E DOCUMENTI DI RIFERIMENTO****FTA - DOCUMENTAZIONE FOTOGRAFICA****FTAX - Genere**

documentazione allegata

<b>FTAP - Tipo</b>	riproduzione di fotografia da fonte archivistica
<b>FTAA - Autore</b>	Ricci, Enzo
<b>FTAE - Ente proprietario</b>	Soprintendenza ABAP per la città metropolitana di Torino
<b>FTAC - Collocazione</b>	Archivio Storico SABAP Torino
<b>FTAN - Codice identificativo</b>	991_3_69_foto
<b>AD - ACCESSO AI DATI</b>	
<b>ADS - SPECIFICHE DI ACCESSO AI DATI</b>	
<b>ADSP - Profilo di accesso</b>	1
<b>ADSM - Motivazione</b>	scheda contenente dati liberamente accessibili
<b>CM - COMPILAZIONE</b>	
<b>CMP - COMPILAZIONE</b>	
<b>CMPD - Data</b>	2018
<b>CMPN - Nome</b>	Monaco, Cristina
<b>FUR - Funzionario responsabile</b>	Pratissoli, Manuela