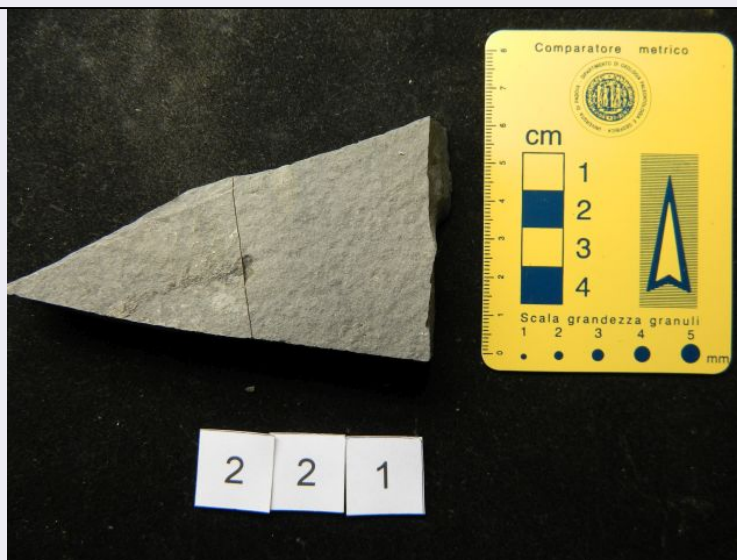


SCHEDA



CD - CODICI

TSK - Tipo scheda	BNP
LIR - Livello ricerca	P
NCT - CODICE UNIVOCO	
NCTR - Codice regione	05
NCTN - Numero catalogo generale	00696067
ESC - Ente schedatore	UNIPD
ECP - Ente competente	S234

AC - ALTRI CODICI

ACM - Codice museo	MGP-PD
ACO - Codice collezione	R
ACK - Codice campione	209R

OG - OGGETTO

OGT - OGGETTO

OGTD - Definizione	fossile
OGTT - Definizione specifica	pianta
OGTV - Identificazione	esemplare
OGTC - Denominazione collezione	coll. Rossi

SP - SISTEMATICA - PALEONTOLOGIA

SPS - SISTEMATICA

SPSP - Regno	Plantae
SPSH - Phylum/ Divisione	Spermatophyta
SPSB - Classe	Pinopsida
SPSO - Ordine	Coniferales
SPSL - Determinatore/ Revisore	Amalfitano, Jacopo

SPSC - Data determinazione/ Revisione	2012
SPM - TIPO	
SPMT - Materiale tipico	no
SPMP - Tipologia	NR
SPMD - Denominazione	non pertinente
DA - DATI ANALITICI	
DES - DESCRIZIONE	
DESO - Descrizione oggetto	Conifera indeterminata
DAF - Figurato	no
LC - LOCALIZZAZIONE GEOGRAFICO-AMMINISTRATIVA	
PVC - LOCALIZZAZIONE GEOGRAFICO-AMMINISTRATIVA ATTUALE	
PVCS - Stato	ITALIA
PVCR - Regione	Veneto
PVCP - Provincia	PD
PVCC - Comune	Padova
LDC - COLLOCAZIONE SPECIFICA	
LDCC - Complesso di appartenenza	Palazzo Cavalli
LR - DATI DI RACCOLTA	
LRT - Tipo di localizzazione	località di raccolta - dati aggiornati
LRV - LOCALITA' DI RACCOLTA	
LRVK - Continente/ Subcontinente	Europa
LRVS - Stato	Italia
LRVR - Regione	Friuli Venezia Giulia
LRVP - Provincia	UD
LRVC - Comune	Forni di Sopra
LRVL - Località	Rio Rovadia
LRI - INFORMAZIONI SULLA RACCOLTA	
LRIY - Data	1998
LRIL - Legit	Rossi, Antonio Isidoro
ET - ETA' GEOLOGICA	
ETG - GEOCRONOLOGIA (CRONOSTRATIGRAFIA)	
ETGE - Eon (Eontema)	Phanerozoic
ETGR - Era (Eratema)	Mesozoic
ETGP - Periodo (Sistema)	Triassic
ETGO - Epoca (Serie)	Upper Triassic
ETGT - Età (Piano)	Norian
CO - CONSERVAZIONE	
STC - STATO DI CONSERVAZIONE	
STCD - Data	2018
STCC - Stato di	

conservazione	buono
TU - CONDIZIONE GIURIDICA E VINCOLI	
ACQ - ACQUISIZIONE	
ACQT - Tipo acquisizione	donazione
CDG - CONDIZIONE GIURIDICA	
CDGG - Indicazione generica	proprietà Ente pubblico non territoriale
DO - FONTI E DOCUMENTI DI RIFERIMENTO	
FTA - DOCUMENTAZIONE FOTOGRAFICA	
FTAX - Genere	documentazione allegata
FTAP - Tipo	fotografia digitale (file)
FTAA - Autore	Amalfitano, Jacopo
FTAD - Data	2012
FTAE - Ente proprietario	Università degli Studi di Padova
FTAN - Codice identificativo	UniPd_MGP209R_001F
FTA - DOCUMENTAZIONE FOTOGRAFICA	
FTAX - Genere	documentazione allegata
FTAP - Tipo	fotografia digitale (file)
FTAA - Autore	Amalfitano, Jacopo
FTAD - Data	2012
FTAE - Ente proprietario	Università degli Studi di Padova
BIL - Citazione completa	Amalfitano J., 2012 - Catalogazione di collezione paleontologica recentemente acquisita dal Museo di Geologia e Paleontologia dell'Università di Padova: i siti a vertebrati fossili del Friuli Venezia Giulia. Tesi di Laurea in Scienze Naturali, Università di Padova, Anno acc. 2012-13, pp. 33.
AD - ACCESSO AI DATI	
ADS - SPECIFICHE DI ACCESSO AI DATI	
ADSP - Profilo di accesso	3
ADSM - Motivazione	scheda di bene non adeguatamente sorvegliabile
CM - COMPILAZIONE	
CMP - COMPILAZIONE	
CMPD - Data	2018
CMPN - Nome	Amalfitano, Jacopo
CMPN - Nome	Breda, Marzia
RSR - Referente scientifico	Giusberti, Luca
FUR - Funzionario responsabile	Majoli, Luca
AN - ANNOTAZIONI	