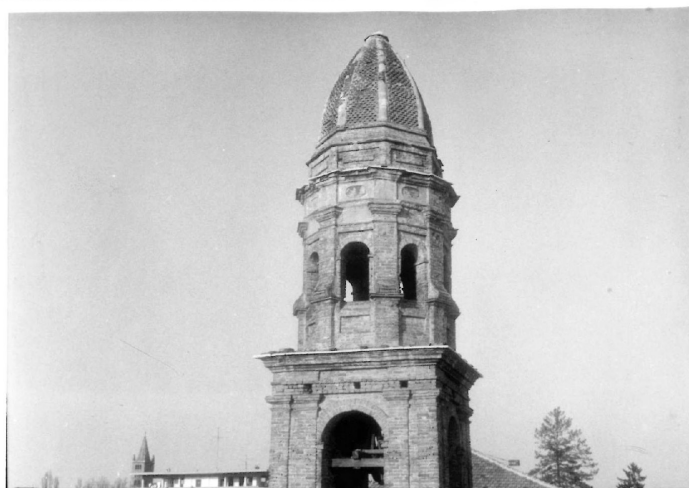


SCHEDA



CD - CODICI

TSK - Tipo Scheda	OA
LIR - Livello ricerca	I
NCT - CODICE UNIVOCO	
NCTR - Codice regione	16
NCTN - Numero catalogo generale	00309962
ESC - Ente schedatore	S273
ECP - Ente competente	S158

OG - OGGETTO

OGT - OGGETTO

OGTD - Definizione	dipinto
OGTT - Tipologia	dipinto su tela
OGTV - Identificazione	opera isolata
OGTP - Posizione	0415

QNT - QUANTITA'

QNTN - Numero	1
---------------	---

SGT - SOGGETTO

SGTI - Identificazione	SACRO CUORE DI GESU'
------------------------	----------------------

LC - LOCALIZZAZIONE GEOGRAFICO-AMMINISTRATIVA

PVC - LOCALIZZAZIONE GEOGRAFICO-AMMINISTRATIVA ATTUALE

PVCS - Stato	ITALIA
PVCR - Regione	Puglia
PVCP - Provincia	LE
PVCC - Comune	Lecce

LDC - COLLOCAZIONE SPECIFICA

LDCT - Tipologia	monastero
LDCU - Indirizzo	Via delle Benedettine

DT - CRONOLOGIA

DTZ - CRONOLOGIA GENERICA

DTZG - Secolo	XIX
DTS - CRONOLOGIA SPECIFICA	
DTSI - Da	ante
DTSF - A	post
DTM - Motivazione cronologia	analisi stilistica
AU - DEFINIZIONE CULTURALE	
AUT - AUTORE	
AUTS - Riferimento all'autore	maniera
AUTR - Riferimento all'intervento	pittore
AUTM - Motivazione dell'attribuzione	analisi stilistica
AUTN - Nome scelto	Ignoto
AUTA - Dati anagrafici	Ignoto
AUTH - Sigla per citazione	Ignoto
ATB - AMBITO CULTURALE	
ATBD - Denominazione	ambito Italia meridionale
ATBM - Motivazione dell'attribuzione	analisi stilistica
MT - DATI TECNICI	
MTC - Materia e tecnica	tela/ pittura a olio
MIS - MISURE	
MISU - Unità	cm
MISA - Altezza	56
MISL - Larghezza	41,5
MISP - Profondità	0
MISD - Diametro	0
MISN - Lunghezza	0
MISS - Spessore	0
MISG - Peso	0
MISV - Varie	0
MISR - Mancanza	MNR
CO - CONSERVAZIONE	
STC - STATO DI CONSERVAZIONE	
STCC - Stato di conservazione	mediocre
STCS - Indicazioni specifiche	La superficie pittorica è fortemente inaridita e sbiadita per la forte luminosità del luogo in cui essa è ubicata e presenta trasparenze e alcune lacune. La tela, fissata sul telaio originale di tipo fisso, presenta numerose sgocciolature di cera. Il telaio è stato stuccato e presenta un attacco di insetti xilofagi. La cornice, anch'essa attaccata dai tarli, è mancante di alcune porzioni di lastronatura sui bordi e presenta ossidazioni delle vernici.
DA - DATI ANALITICI	

DES - DESCRIZIONE**DESO - Indicazioni
sull'oggetto**CORNICE LIGNEA cm. L 50,5 X H 64,5 La cornice lignea,
lastronata di radica, ha quattro bottoni agli angoli.**DESI - Codifica Iconclass**

11 DD 42 2

**DESS - Indicazioni sul
soggetto**

Il dipinto, protetto da vetro, raffigura Gesù Bambino seduto all'aperto, circondato di fiori e con due testine alate posate su di una nuvola appoggiate alla sua destra. Coperto da un pannello rosso trattenuto da un nastrino azzurro, porta sul petto, il Cuore Ardente circondato dalla corona di spine e sormontato da una crocetta. Nelle mani una catena d'oro ed ai suoi piedi un cartiglio con la scritta "Dolce Cuor, del mio Gesù =Fa che io Vi ami, sempre più".

ISR - ISCRIZIONI**ISRC - Classe di
appartenenza**

didascalica

ISRL - Lingua

italiano

ISRS - Tecnica di scrittura

a pennello

ISRT - Tipo di caratteri

corsivo, corsivo alto-basso

ISRP - Posizione

sul cartiglio in basso

ISRI - Trascrizione

Dolce Cuor, del mio Gesù = Fa, che io Vi ami, sempre più

STM - STEMMI, EMBLEMI, MARCHI**STMC - Classe di
appartenenza**

etichetta

STMP - Posizione

sulla cornice in basso a sinistra

STMD - Descrizione

TELA 111MB

TU - CONDIZIONE GIURIDICA E VINCOLI**CDG - CONDIZIONE GIURIDICA****CDGG - Indicazione
generica**

proprietà Ente religioso cattolico

**CDGS - Indicazione
specificata**

Monastero San Giovanni Evangelista

DO - FONTI E DOCUMENTI DI RIFERIMENTO**FTA - DOCUMENTAZIONE FOTOGRAFICA****FTAX - Genere**

documentazione allegata

FTAP - Tipo

fotografia digitale (file)

FTAN - Codice identificativo

New_1542990045824

FTA - DOCUMENTAZIONE FOTOGRAFICA**FTAX - Genere**

documentazione allegata

FTAP - Tipo

fotografia digitale (file)

FTAN - Codice identificativo

New_1543851826138

AD - ACCESSO AI DATI**ADS - SPECIFICHE DI ACCESSO AI DATI****ADSP - Profilo di accesso**

1

ADSM - Motivazione

scheda contenente dati liberamente accessibili

CM - COMPILAZIONE**CMP - COMPILAZIONE**

CMPD - Data	2017
CMPN - Nome	Melodia, Francesca Romana
FUR - Funzionario responsabile	Zunno, Antonio