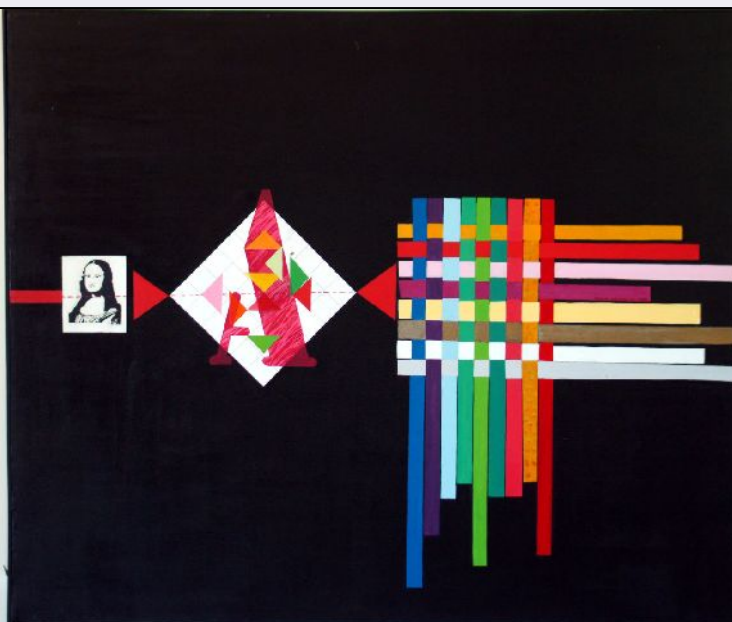


# SCHEDA



## CD - CODICI

TSK - Tipo Scheda	OA
LIR - Livello ricerca	P
NCT - CODICE UNIVOCO	
NCTR - Codice regione	16
NCTN - Numero catalogo generale	00212414
ESC - Ente schedatore	C072006
ECP - Ente competente	S277

## OG - OGGETTO

OGT - OGGETTO	
OGTD - Definizione	dipinto
SGT - SOGGETTO	
SGTI - Identificazione	Composizione astratta

## LC - LOCALIZZAZIONE GEOGRAFICO-AMMINISTRATIVA

### PVC - LOCALIZZAZIONE GEOGRAFICO-AMMINISTRATIVA ATTUALE

PVCS - Stato	ITALIA
PVCR - Regione	Puglia
PVCP - Provincia	BA
PVCC - Comune	Bari

### LDC - COLLOCAZIONE SPECIFICA

LDCT - Tipologia	palazzo
LDCQ - Qualificazione	comunale
LDCN - Denominazione attuale	Palazzo in Largo Angelo Fraccacreta 36
LDCU - Indirizzo	Largo Angelo Fraccacreta, 36
LDCS - Specifiche	Ripartizione Servizi Demografici, Elettorali e Statistici

## UB - UBICAZIONE E DATI PATRIMONIALI

**INV - INVENTARIO DI MUSEO O SOPRINTENDENZA**

INVN - Numero 9528

INVD - Data 1989

STI - STIMA

**DT - CRONOLOGIA****DTZ - CRONOLOGIA GENERICA**

DTZG - Secolo sec. XX

**DTS - CRONOLOGIA SPECIFICA**

DTSI - Da 1986

DTSF - A 1986

DTM - Motivazione cronologia data

**AU - DEFINIZIONE CULTURALE****AUT - AUTORE**

AUTR - Riferimento all'intervento pittrice

AUTM - Motivazione dell'attribuzione firma

AUTN - Nome scelto Armenise Felicia

AUTA - Dati anagrafici 1944/

AUTH - Sigla per citazione 72006042

**MT - DATI TECNICI**

MTC - Materia e tecnica tela/ pittura a olio

**MIS - MISURE**

MISU - Unità cm

MISA - Altezza 100

MISL - Larghezza 120

**CO - CONSERVAZIONE****STC - STATO DI CONSERVAZIONE**

STCC - Stato di conservazione discreto

**DA - DATI ANALITICI****DES - DESCRIZIONE**

DESO - Indicazioni sull'oggetto Olio su tela

DESI - Codifica Iconclass 0

DESS - Indicazioni sul soggetto Composizione astratta.

**ISR - ISCRIZIONI**

ISRC - Classe di appartenenza firma

ISRL - Lingua italiano

ISRS - Tecnica di scrittura a penna

ISRT - Tipo di caratteri capitale

ISRP - Posizione al centro a dx

**ISRI - Trascrizione**

FELICIA ARMENISE 1986

**TU - CONDIZIONE GIURIDICA E VINCOLI****ACQ - ACQUISIZIONE****ACQT - Tipo acquisizione**

acquisto

**ACQN - Nome**

Comune di Bari

**ACQD - Data acquisizione**

1989

**CDG - CONDIZIONE GIURIDICA****CDGG - Indicazione generica**

proprietà Ente pubblico territoriale

**CDGS - Indicazione specifica**

Comune di Bari

**DO - FONTI E DOCUMENTI DI RIFERIMENTO****FTA - DOCUMENTAZIONE FOTOGRAFICA****FTAX - Genere**

documentazione allegata

**FTAP - Tipo**

fotografia colore

**FTAN - Codice identificativo**

SPSAE BA 346073/D

**FTAT - Note**

Peconio 117

**AD - ACCESSO AI DATI****ADS - SPECIFICHE DI ACCESSO AI DATI****ADSP - Profilo di accesso**

1

**ADSM - Motivazione**

scheda contenente dati liberamente accessibili

**CM - COMPILAZIONE****CMP - COMPILAZIONE****CMPD - Data**

2006

**CMPN - Nome**

Vacca M.

**FUR - Funzionario responsabile**

Lorusso R.

**AGG - AGGIORNAMENTO - REVISIONE****AGGD - Data**

2010

**AGGN - Nome**

Spagnoletta, Paola

**AGGF - Funzionario responsabile**

Lorusso R.

**AGG - AGGIORNAMENTO - REVISIONE****AGGD - Data**

2018

**AGGN - Nome**

Savino, Antonella

**AGGF - Funzionario responsabile**

Simonetti, Antonella