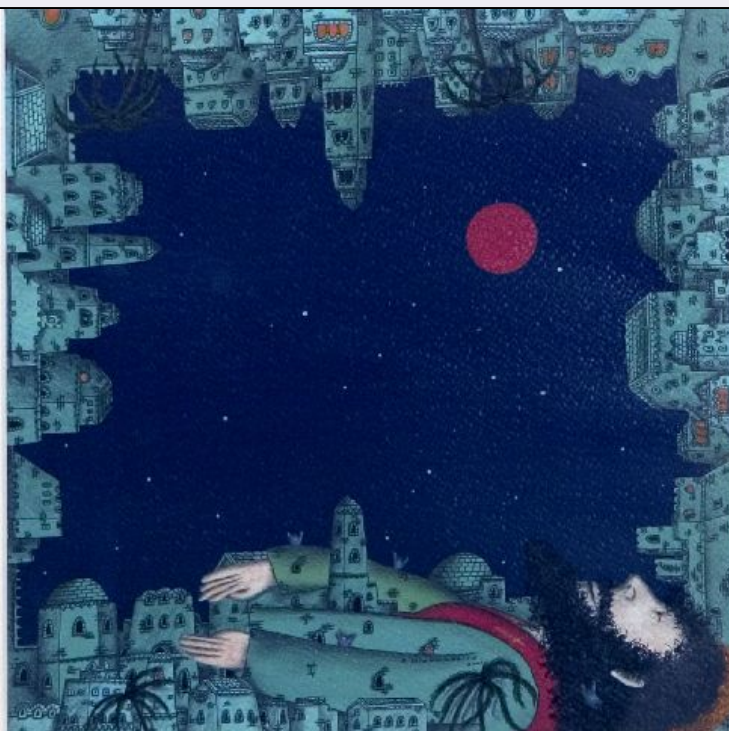


# SCHEDA



## CD - CODICI

TSK - Tipo Scheda	OA
LIR - Livello ricerca	P
NCT - CODICE UNIVOCO	
NCTR - Codice regione	16
NCTN - Numero catalogo generale	00212737
ESC - Ente schedatore	C072006
ECP - Ente competente	S277

## OG - OGGETTO

### OGT - OGGETTO

OGTD - Definizione	dipinto
--------------------	---------

### SGT - SOGGETTO

SGTI - Identificazione	San Nicola disteso lungo la città di Bari
SGTT - Titolo	San Nicola protegge Bari

## LC - LOCALIZZAZIONE GEOGRAFICO-AMMINISTRATIVA

### PVC - LOCALIZZAZIONE GEOGRAFICO-AMMINISTRATIVA ATTUALE

PVCS - Stato	ITALIA
PVCR - Regione	Puglia
PVCP - Provincia	BA
PVCC - Comune	Bari

### LDC - COLLOCAZIONE SPECIFICA

LDCT - Tipologia	palazzo
LDCQ - Qualificazione	comunale
LDCN - Denominazione attuale	Palazzo in Via Venezia 41

<b>LDCU - Indirizzo</b>	Via Venezia, 41
<b>LDCS - Specifiche</b>	Ripartizione Culture, Religioni, Pari opportunità, Comunicazione, Marketing territoriale e Sport
<b>UB - UBICAZIONE E DATI PATRIMONIALI</b>	
<b>INV - INVENTARIO DI MUSEO O SOPRINTENDENZA</b>	
<b>INVN - Numero</b>	94576
<b>INVD - Data</b>	2004
<b>STI - STIMA</b>	
<b>DT - CRONOLOGIA</b>	
<b>DTZ - CRONOLOGIA GENERICA</b>	
<b>DTZG - Secolo</b>	sec. XXI
<b>DTS - CRONOLOGIA SPECIFICA</b>	
<b>DTSI - Da</b>	2001
<b>DTSF - A</b>	2001
<b>DTM - Motivazione cronologia</b>	data
<b>AU - DEFINIZIONE CULTURALE</b>	
<b>AUT - AUTORE</b>	
<b>AUTR - Riferimento all'intervento</b>	illustratore
<b>AUTM - Motivazione dell'attribuzione</b>	firma
<b>AUTN - Nome scelto</b>	Sciannimanico Donato
<b>AUTA - Dati anagrafici</b>	1967/
<b>AUTH - Sigla per citazione</b>	72006117
<b>MT - DATI TECNICI</b>	
<b>MTC - Materia e tecnica</b>	cartone/ pittura a tempera/ inchiostro di china
<b>MIS - MISURE</b>	
<b>MISU - Unità</b>	cm
<b>MISA - Altezza</b>	28
<b>MISL - Larghezza</b>	29
<b>CO - CONSERVAZIONE</b>	
<b>STC - STATO DI CONSERVAZIONE</b>	
<b>STCC - Stato di conservazione</b>	discreto
<b>DA - DATI ANALITICI</b>	
<b>DES - DESCRIZIONE</b>	
<b>DESO - Indicazioni sull'oggetto</b>	Tempera e inchiostro di china su cartone
<b>DESI - Codifica Iconclass</b>	11 H (SAN NICOLA) 5 : 61 E(BARI)
<b>DESS - Indicazioni sul soggetto</b>	Personaggi: San Nicola. Vedute: Bari.
<b>ISR - ISCRIZIONI</b>	
<b>ISRC - Classe di appartenenza</b>	firma

<b>ISRL - Lingua</b>	italiano
<b>ISRS - Tecnica di scrittura</b>	a penna
<b>ISRT - Tipo di caratteri</b>	corsivo
<b>ISRP - Posizione</b>	in basso a dx
<b>ISRI - Trascrizione</b>	D. Sciannimanico/ 2001
<b>TU - CONDIZIONE GIURIDICA E VINCOLI</b>	
<b>ACQ - ACQUISIZIONE</b>	
<b>ACQT - Tipo acquisizione</b>	acquisto
<b>ACQN - Nome</b>	comune di Bari
<b>ACQD - Data acquisizione</b>	2004
<b>CDG - CONDIZIONE GIURIDICA</b>	
<b>CDGG - Indicazione generica</b>	proprietà Ente pubblico territoriale
<b>CDGS - Indicazione specifica</b>	Comune di Bari
<b>DO - FONTI E DOCUMENTI DI RIFERIMENTO</b>	
<b>FTA - DOCUMENTAZIONE FOTOGRAFICA</b>	
<b>FTAX - Genere</b>	documentazione allegata
<b>FTAP - Tipo</b>	fotografia colore
<b>FTAN - Codice identificativo</b>	SPSAE BA 346396/D
<b>FTAT - Note</b>	Gaeta
<b>AD - ACCESSO AI DATI</b>	
<b>ADS - SPECIFICHE DI ACCESSO AI DATI</b>	
<b>ADSP - Profilo di accesso</b>	1
<b>ADSM - Motivazione</b>	scheda contenente dati liberamente accessibili
<b>CM - COMPILAZIONE</b>	
<b>CMP - COMPILAZIONE</b>	
<b>CMPD - Data</b>	2006
<b>CMPN - Nome</b>	Vacca M.
<b>FUR - Funzionario responsabile</b>	Lorusso R.
<b>AGG - AGGIORNAMENTO - REVISIONE</b>	
<b>AGGD - Data</b>	2010
<b>AGGN - Nome</b>	Spagnoletta, Paola
<b>AGGF - Funzionario responsabile</b>	Lorusso R.
<b>AGG - AGGIORNAMENTO - REVISIONE</b>	
<b>AGGD - Data</b>	2018
<b>AGGN - Nome</b>	Savino, Antonella
<b>AGGF - Funzionario responsabile</b>	Simonetti, Antonella