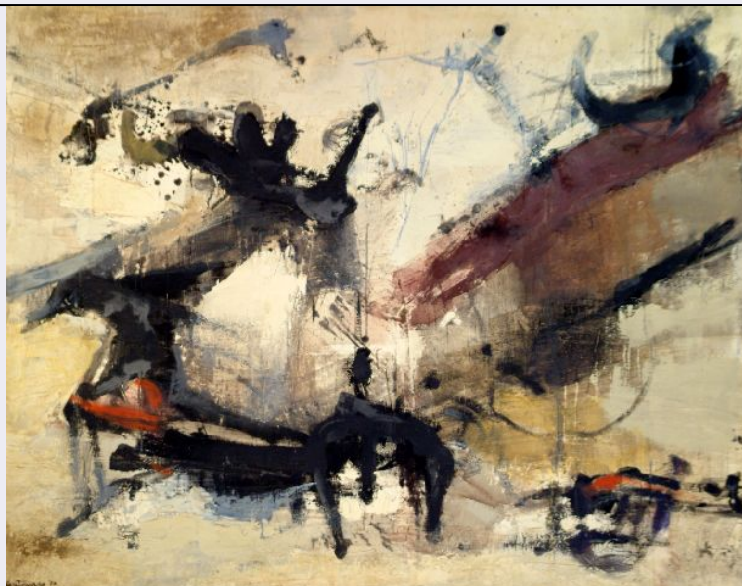


SCHEDA



CD - CODICI

TSK - Tipo Scheda	OA
LIR - Livello ricerca	P
NCT - CODICE UNIVOCO	
NCTR - Codice regione	16
NCTN - Numero catalogo generale	00212706
ESC - Ente schedatore	C072006
ECP - Ente competente	S277

OG - OGGETTO

OGT - OGGETTO	
OGTD - Definizione	dipinto
SGT - SOGGETTO	
SGTI - Identificazione	Composizione astratta
SGTT - Titolo	Composizione astratta

LC - LOCALIZZAZIONE GEOGRAFICO-AMMINISTRATIVA

PVC - LOCALIZZAZIONE GEOGRAFICO-AMMINISTRATIVA ATTUALE

PVCS - Stato	ITALIA
PVCR - Regione	Puglia
PVCP - Provincia	BA
PVCC - Comune	Bari

LDC - COLLOCAZIONE SPECIFICA

LDCT - Tipologia	palazzo
LDCQ - Qualificazione	comunale
LDCN - Denominazione attuale	Palazzo in via Venezia 41
LDCU - Indirizzo	Via Venezia, 41
LDCS - Specifiche	Ripartizione Culture, Religioni, Pari opportunità, Comunicazione, Marketing territoriale e Sport

UB - UBICAZIONE E DATI PATRIMONIALI**INV - INVENTARIO DI MUSEO O SOPRINTENDENZA**

INVN - Numero 9333

INVD - Data 1989

STI - STIMA

DT - CRONOLOGIA**DTZ - CRONOLOGIA GENERICA**

DTZG - Secolo sec. XX

DTS - CRONOLOGIA SPECIFICA

DTSI - Da 1960

DTSF - A 1960

DTM - Motivazione cronologia data

AU - DEFINIZIONE CULTURALE**AUT - AUTORE**

AUTR - Riferimento all'intervento pittore

AUTM - Motivazione dell'attribuzione firma

AUTN - Nome scelto Santomaso Giuseppe

AUTA - Dati anagrafici 1907/ 1990

AUTH - Sigla per citazione 72006038

MT - DATI TECNICI

MTC - Materia e tecnica tela/ pittura a olio

MIS - MISURE

MISU - Unità cm

MISA - Altezza 114

MISL - Larghezza 146

CO - CONSERVAZIONE**STC - STATO DI CONSERVAZIONE**

STCC - Stato di conservazione discreto

DA - DATI ANALITICI**DES - DESCRIZIONE**

DESO - Indicazioni sull'oggetto Olio su tela

DESI - Codifica Iconclass 0

DESS - Indicazioni sul soggetto Composizione astratta.

ISR - ISCRIZIONI

ISRC - Classe di appartenenza documentaria

ISRL - Lingua italiano

ISRS - Tecnica di scrittura a pennello

ISRT - Tipo di caratteri corsivo

ISRP - Posizione	in basso a sinistra
ISRI - Trascrizione	Santomaso '60
TU - CONDIZIONE GIURIDICA E VINCOLI	
ACQ - ACQUISIZIONE	
ACQT - Tipo acquisizione	acquisto
ACQN - Nome	comune di Bari
ACQD - Data acquisizione	1989
CDG - CONDIZIONE GIURIDICA	
CDGG - Indicazione generica	proprietà Ente pubblico territoriale
CDGS - Indicazione specifica	Comune di Bari
DO - FONTI E DOCUMENTI DI RIFERIMENTO	
FTA - DOCUMENTAZIONE FOTOGRAFICA	
FTAX - Genere	documentazione allegata
FTAP - Tipo	fotografia colore
FTAN - Codice identificativo	SPSAE BA 346365/D
FTAT - Note	Peconio 64
AD - ACCESSO AI DATI	
ADS - SPECIFICHE DI ACCESSO AI DATI	
ADSP - Profilo di accesso	1
ADSM - Motivazione	scheda contenente dati liberamente accessibili
CM - COMPILAZIONE	
CMP - COMPILAZIONE	
CMPD - Data	2006
CMPN - Nome	Vacca M.
FUR - Funzionario responsabile	Lorusso R.
AGG - AGGIORNAMENTO - REVISIONE	
AGGD - Data	2010
AGGN - Nome	Spagnoletta, Paola
AGGF - Funzionario responsabile	Lorusso R.
AGG - AGGIORNAMENTO - REVISIONE	
AGGD - Data	2018
AGGN - Nome	Savino, Antonella
AGGF - Funzionario responsabile	Simonetti, Antonella