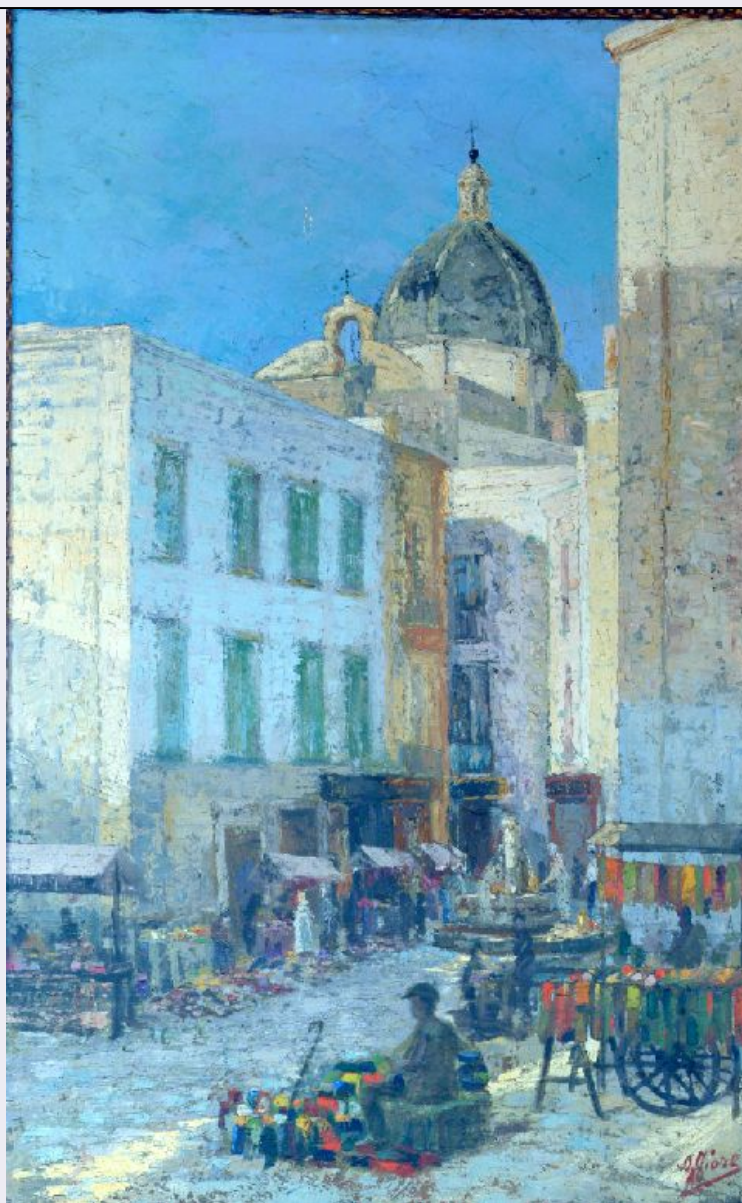


SCHEDA



CD - CODICI

TSK - Tipo Scheda	OA
LIR - Livello ricerca	P
NCT - CODICE UNIVOCO	
NCTR - Codice regione	16
NCTN - Numero catalogo generale	00212697
ESC - Ente schedatore	C072006
ECP - Ente competente	S277

OG - OGGETTO

OGT - OGGETTO

OGTD - Definizione	dipinto
--------------------	---------

SGT - SOGGETTO

SGTI - Identificazione	Scorcio di Bari Vecchia
SGTT - Titolo	Bari Vecchia

LC - LOCALIZZAZIONE GEOGRAFICO-AMMINISTRATIVA

PVC - LOCALIZZAZIONE GEOGRAFICO-AMMINISTRATIVA ATTUALE

PVCS - Stato	ITALIA
PVCR - Regione	Puglia
PVCP - Provincia	BA
PVCC - Comune	Bari

LDC - COLLOCAZIONE SPECIFICA

LDCT - Tipologia	palazzo
LDCQ - Qualificazione	comunale
LDCN - Denominazione attuale	Comune di Bari - Palazzo di Città
LDCU - Indirizzo	Via Benedetto Cairoli, 2
LDCS - Specifiche	Ripartizione Segreteria Generale, Archivio Generale

UB - UBICAZIONE E DATI PATRIMONIALI**INV - INVENTARIO DI MUSEO O SOPRINTENDENZA**

INVN - Numero	9774
INVD - Data	1989

STI - STIMA**DT - CRONOLOGIA****DTZ - CRONOLOGIA GENERICA**

DTZG - Secolo	sec. XX
DTZS - Frazione di secolo	seconda metà

DTS - CRONOLOGIA SPECIFICA

DTSI - Da	1920
DTSV - Validità	post
DTSF - A	1947
DTSL - Validità	ante
DTM - Motivazione cronologia	analisi stilistica

AU - DEFINIZIONE CULTURALE**AUT - AUTORE**

AUTR - Riferimento all'intervento	pittore
AUTM - Motivazione dell'attribuzione	firma
AUTN - Nome scelto	Fiore Giuseppe
AUTA - Dati anagrafici	1885/ 1947
AUTH - Sigla per citazione	72006070

MT - DATI TECNICI

MTC - Materia e tecnica	tela/ pittura a olio
--------------------------------	----------------------

MIS - MISURE

MISU - Unità	cm
MISA - Altezza	90
MISL - Larghezza	56

CO - CONSERVAZIONE

STC - STATO DI CONSERVAZIONE	
STCC - Stato di conservazione	discreto
DA - DATI ANALITICI	
DES - DESCRIZIONE	
DESO - Indicazioni sull'oggetto	Olio su tela
DESI - Codifica Iconclass	25 I 14
DESS - Indicazioni sul soggetto	Veduta: Bari.
ISR - ISCRIZIONI	
ISRC - Classe di appartenenza	firma
ISRL - Lingua	italiano
ISRS - Tecnica di scrittura	a pennello
ISRT - Tipo di caratteri	corsivo
ISRP - Posizione	in basso a dx
ISRI - Trascrizione	G. Fiore
TU - CONDIZIONE GIURIDICA E VINCOLI	
ACQ - ACQUISIZIONE	
ACQT - Tipo acquisizione	acquisto
ACQN - Nome	comune di Bari
ACQD - Data acquisizione	1989
CDG - CONDIZIONE GIURIDICA	
CDGG - Indicazione generica	proprietà Ente pubblico territoriale
CDGS - Indicazione specifica	Comune di Bari
DO - FONTI E DOCUMENTI DI RIFERIMENTO	
FTA - DOCUMENTAZIONE FOTOGRAFICA	
FTAX - Genere	documentazione allegata
FTAP - Tipo	fotografia colore
FTAN - Codice identificativo	SPSAE BA 346356/D
FTAT - Note	Peconio 80
AD - ACCESSO AI DATI	
ADS - SPECIFICHE DI ACCESSO AI DATI	
ADSP - Profilo di accesso	1
ADSM - Motivazione	scheda contenente dati liberamente accessibili
CM - COMPILAZIONE	
CMP - COMPILAZIONE	
CMPD - Data	2006
CMPN - Nome	Vacca M.
FUR - Funzionario responsabile	Lorusso R.

AGG - AGGIORNAMENTO - REVISIONE**AGGD - Data**

2010

AGGN - Nome

Spagnoletta, Paola

**AGGF - Funzionario
responsabile**

Lorusso R.

AGG - AGGIORNAMENTO - REVISIONE**AGGD - Data**

2018

AGGN - Nome

Savino, Antonella

**AGGF - Funzionario
responsabile**

Simonetti, Antonella