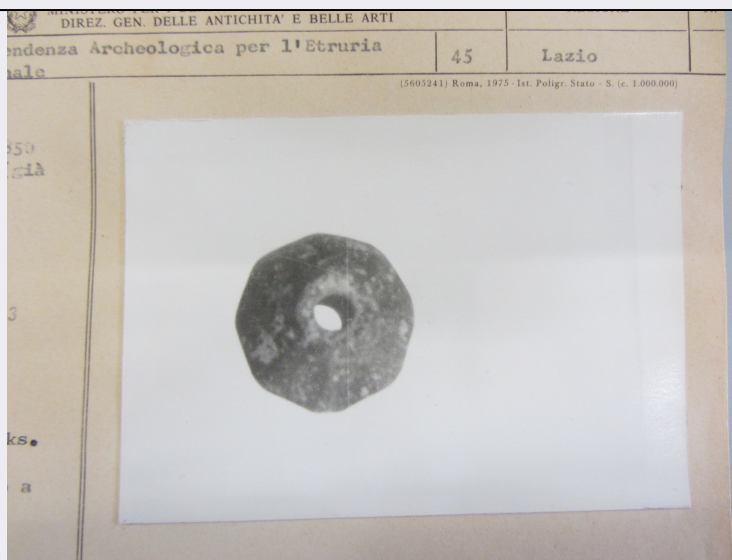


# SCHEDA



## CD - CODICI

TSK - Tipo Scheda	RA
LIR - Livello ricerca	I
NCT - CODICE UNIVOCO	
NCTR - Codice regione	12
NCTN - Numero catalogo generale	00085756
NCTS - Suffisso numero catalogo generale	RA
ESC - Ente schedatore	M418
ECP - Ente competente	M418

## OG - OGGETTO

OGT - OGGETTO	
OGTD - Definizione	fuseruola
OGTT - Tipologia	biconica
OGTP - Posizione	Formello, F.143 II SE
CLS - Categoria - classe e produzione	Filatura e tessitura

## LC - LOCALIZZAZIONE GEOGRAFICO-AMMINISTRATIVA

### PVC - LOCALIZZAZIONE GEOGRAFICO-AMMINISTRATIVA ATTUALE

PVCS - Stato	ITALIA
PVCR - Regione	Lazio
PVCP - Provincia	RM
PVCC - Comune	Roma

### LDC - COLLOCAZIONE SPECIFICA

## UB - DATI PATRIMONIALI

### INV - INVENTARIO DI MUSEO O SOPRINTENDENZA

INVN - Numero	35850
---------------	-------

**RE - MODALITA' DI REPERIMENTO****DSC - DATI DI SCAVO**

<b>DSCD - Data</b>	1913-1916
<b>DSCI - Numero inventario di scavo</b>	n. 3

**DT - CRONOLOGIA****DTZ - CRONOLOGIA GENERICA**

<b>DTZG - Fascia cronologica di riferimento</b>	VIII a.C.
<b>DTZS - Frazione cronologica</b>	metà
<b>DTM - Motivazione cronologia</b>	analisi tipologica

**MT - DATI TECNICI**

<b>MTC - Materia e tecnica</b>	impasto; lisciatura a stecca
--------------------------------	------------------------------

**MIS - MISURE**

<b>MISU - Unità</b>	cm
<b>MISA - Altezza</b>	2
<b>MISD - Diametro</b>	2,7

**DA - DATI ANALITICI****DES - DESCRIZIONE**

<b>DESO - Indicazioni sull'oggetto</b>	Fuseruola biconica di impasto. Profilo ottagonale. Cfr. Ricerca su una comunità del Lazio Protostorico. Il sepolcreto dell'Osteria dell'Osa sulla via Prenestina, Roma 1979, p. 42, tipo 33. Tav. VII; in particolare cfr. T. 95, n. 11, Tav. XXXIII,A.
<b>NSC - Notizie storico-critiche</b>	Villanoviano. Fase Veio II B. Close-Brooks.

**CO - CONSERVAZIONE****STC - STATO DI CONSERVAZIONE**

<b>STCC - Stato di conservazione</b>	integro
--------------------------------------	---------

**TU - CONDIZIONE GIURIDICA E VINCOLI****CDG - CONDIZIONE GIURIDICA**

<b>CDGG - Indicazione generica</b>	proprietà Stato
------------------------------------	-----------------

**DO - FONTI E DOCUMENTI DI RIFERIMENTO****FTA - DOCUMENTAZIONE FOTOGRAFICA**

<b>FTAX - Genere</b>	documentazione allegata
<b>FTAP - Tipo</b>	fotografia digitale (file)
<b>FTAN - Codice identificativo</b>	New_1543228726235

**FTA - DOCUMENTAZIONE FOTOGRAFICA**

<b>FTAX - Genere</b>	documentazione allegata
<b>FTAP - Tipo</b>	riproduzione di disegno tecnico

**AD - ACCESSO AI DATI****ADS - SPECIFICHE DI ACCESSO AI DATI**

<b>ADSP - Profilo di accesso</b>	3
----------------------------------	---

<b>ADSM - Motivazione</b>	scheda di bene a rischio
<b>CM - COMPILAZIONE</b>	
<b>CMP - COMPILAZIONE</b>	
<b>CMPD - Data</b>	1979
<b>CMPN - Nome</b>	Luciana Ida Drago
<b>FUR - Funzionario responsabile</b>	Francesca Boitani
<b>RVM - TRASCRIZIONE PER INFORMATIZZAZIONE</b>	
<b>RVMD - Data</b>	2018
<b>RVMN - Nome</b>	Antonietta Simonelli
<b>AN - ANNOTAZIONI</b>	